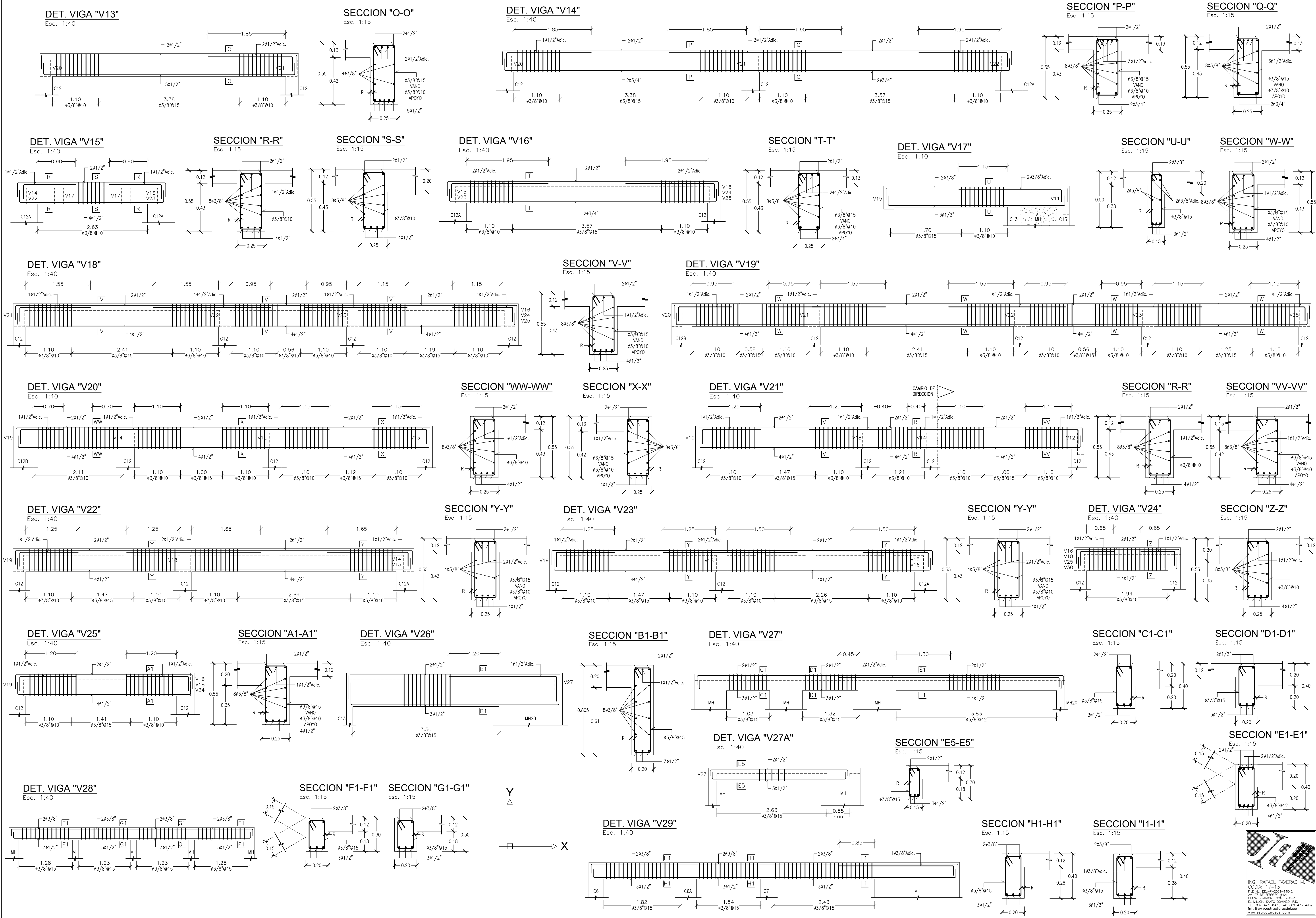


DETALLES DE VIGAS "V13@V29" (EDIFICIO 2)

ESCALA INDICADA



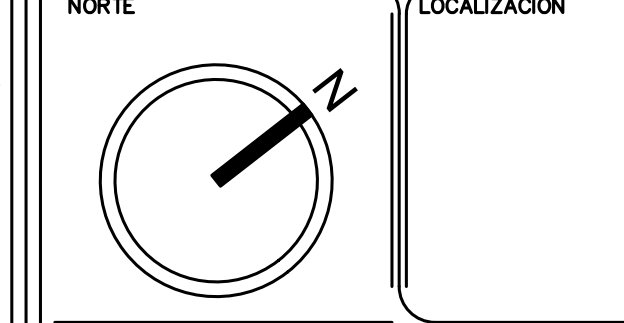
ING. JACOBO ZYMAN BERR
 PARRIS DE GRAMAIN, INGENIERO
 COL. PARQUES DE LA HERRERIA
 HEREDIA, C.R. TEL: 2259 18 88
 E-MAIL: jacobozyman@zym.com

PROYECTO: SECRETS UVEALTO
 RESORT & SPA

UBICACION: UVERO ALTO, REPUBLICA DOMINICANA

PROPIETARIO: UVEALTO 2016, S.A.

D.R.O.: _____ N° REG.: _____



PLANO LLAVE

NOMENCLATURA

N.A.	NIVEL ANTEPECHO
N.C.	NIVEL DE CERRAMIENTO
N.P.T.	NIVEL DE PISO TERMINADO
N.S.C.	NIVEL SUPERIOR DE CUBIERTA
N.L.A.L.	NIVEL LECHO ALTO DE LOSA
N.L.B.L.	NIVEL LECHO BAJO DE LOSA
N.L.A.E.	NIVEL LECHO ALTO DE ESTRUCTURA
N.L.B.E.	NIVEL LECHO BAJO DE ESTRUCTURA
N.L.B.P.	NIVEL LECHO BAJO DE PLAFON
N.P.	NIVEL DE PREIL
N.R.L.	NIVEL REMATE DE LOSA
N.C.M.	NIVEL CORONAMIENTO DE MURO
N.R.F.	NIVEL DE REFERENCIA
N.T.	NIVEL DE TERRENO (TOPOGRAFICO)
N.V.	NIVEL DE MALLA
N.B.	NIVEL DE BANQUETA
N.T.V.	NIVEL DE TIERRA VEGETAL
N.L.S.C.	NIVEL LECHO SUPERIOR DE CUBIERTA
S.A.P.	BAJADA DE AGUA PLUVIAL
S.A.P.	BAJADA DE AGUAS NEGRAS
N.D. S.N.A.M.	NIVEL DE DESPLANTE SOBRE NIVEL DEL MAR

SIMBOLOGIA

	CAMBIO DE NIVEL EN PISO
	CAMBIO DE NIVEL EN PLAFON
	CAMBIO DE MATERIAL EN PISOS
	CAMBIO DE MATERIAL EN MUROS
	CAMBIO DE MATERIAL EN PLAFON
	CAMBIO DE MATERIAL EN SUELO
	INDICA NIVEL EN PLANTA
	INDICA NIVEL EN ELEVACION
	INDICA NUMERO DE REVISION

NOTAS EN METROS
 NIVELES EN METROS
 NO SE TOMARAN COTAS A ESCALA DE ESTE PLANO
 LAS COTAS INDICADAS SON A PARO DE ALBARELERA
 TODAS LAS COTAS Y NIVELES DEBERAN SER
 VERIFICADAS EN OBRA POR EL CONTRATISTA
 CUALQUIER DISCREPANCIA DEBERA CONSULTARSE
 CON LA DIRECCION DEL PROYECTO ASI COMO LA
 INTERPRETACION QUE EL PROPIO CONTRATISTA DE
 AL DIBUJO

EMITIDO PARA:

No.	DESCRIPCION	FECHA

REFERENCIAS:

REVISIONES:

No.	FECHA	DESCRIPCION

TITULO: **EDIFICIO 2**
DETALLES DE VIGAS "V13@V29"
ESTRUCTURAL

CLAVE: **20221214.6.STRU**

ESCALA: INDICADA ARCHIVO: 20221214.6.ESTRUCTURAL
 FECHA: NOVIEMBRE 2021 DIBUJADO POR: DEL
 No. DE PROYECTO: REVISADO POR: DEL
 ESCALA GRAFICA

DETALLES DE VIGAS "V44@V52" y ESCALERAS #1 - #2 (EDIFICIO 2)

ESCALA INDICADA

DET. VIGA "V44"

Esc. 1:40

SECCION "U-U"

Esc. 1:15

DET. VIGA "V45"

Esc. 1:40

SECCION "Z-Z"

Esc. 1:15

DET. VIGA "V46"

Esc. 1:40

SECCION "W1-W1"

Esc. 1:15

DET. VIGA "V47"

Esc. 1:40

SECCION "X1-X1"

Esc. 1:15

DET. VIGA "V46A"

Esc. 1:40

SECCION "W2-W2"

Esc. 1:15

DET. VIGA "V48"

Esc. 1:40

SECCION "Y1-Y1"

Esc. 1:15

DET. VIGA "V49"

Esc. 1:40

SECCION "Z1-Z1"

Esc. 1:15

SECCION "A2-A2"

Esc. 1:15

SECCION "B1-B1"

Esc. 1:15

PROPIEDADES DE MATERIALES

	f'c(kg/cm ²)	fy(kg/cm ²)(ksi)
LOSAS	240	4200 (G60)
VIGAS	240	4200 (G60)
COLUMNAS	240	4200 (G60)
MUROS MH	240	4200 (G60)
MUROS OSB. 1	240	4200 (G60)
ZAPATA	240	4200 (G60)

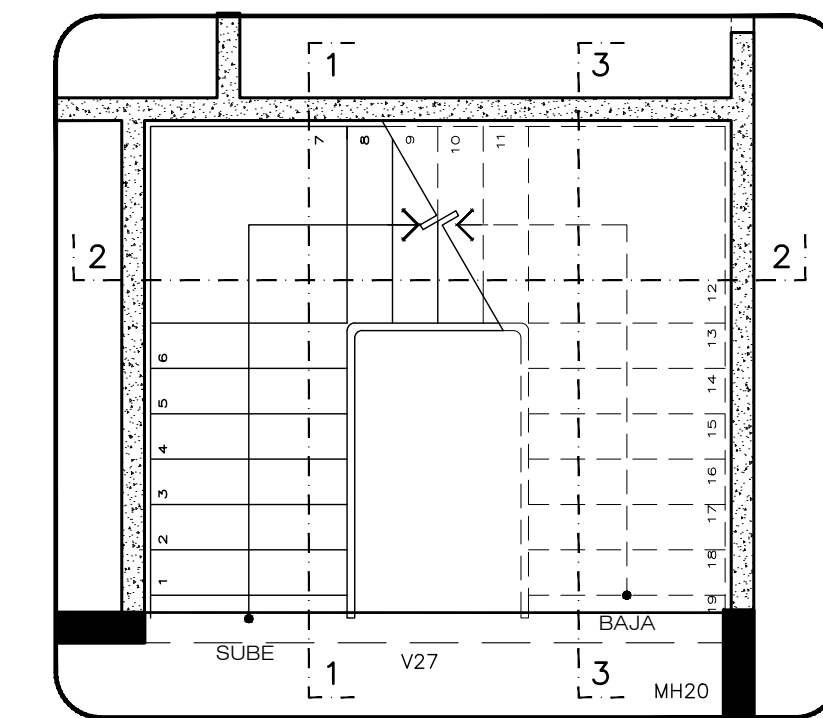
OBS. 1:

- * Resistencia a compresión del block de hormigón no será menor de 60 Kg/cm².
- * El mortero en las juntas no será menor de 120 Kg/cm².
- * Si hormigón en las cámaras no será menor de 180 Kg/cm².

DETALLES ESCALERA #2

PLANTA ESCALERA #2

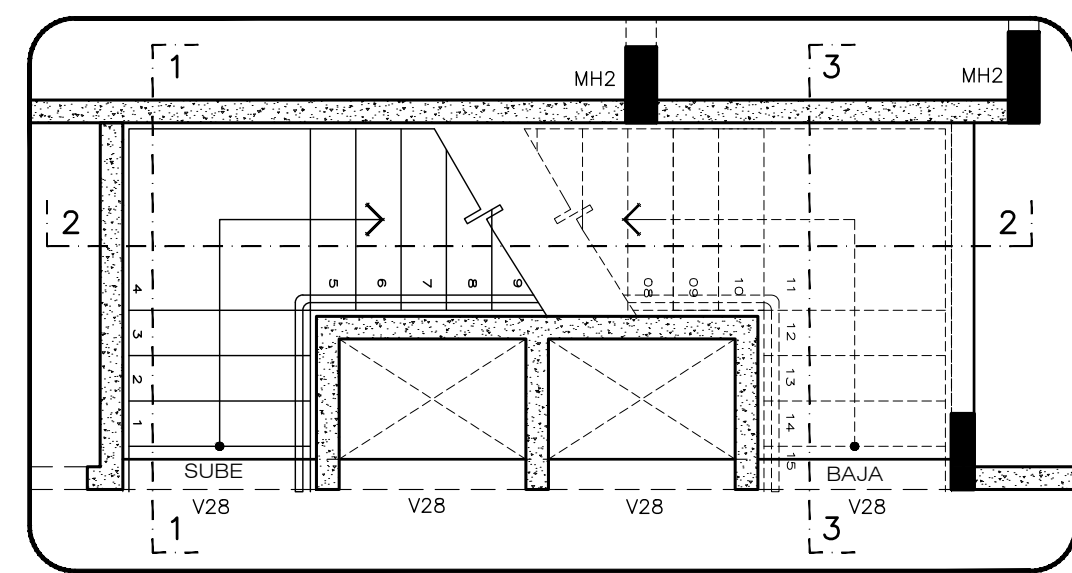
Esc. 1:50



DETALLES ESCALERA #1

PLANTA ESCALERA #1

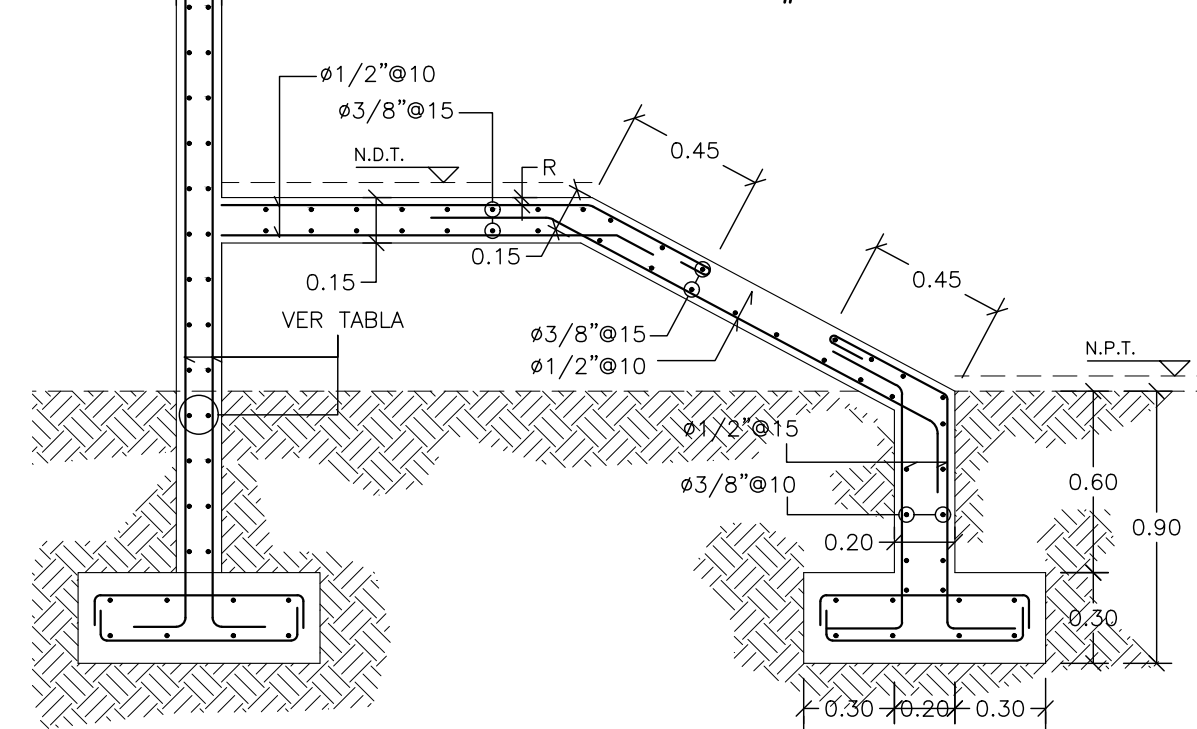
Esc. 1:50



SECCION 1-1 (INICIO)

ESCALERA #1

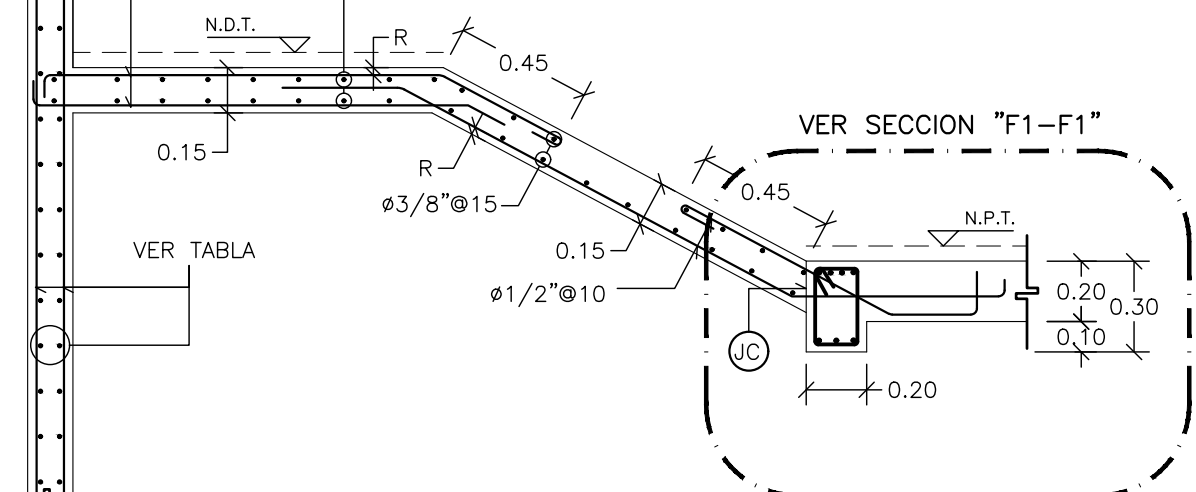
Esc. 1:25



SECCION 1-1 (TIPICA)

ESCALERA #1

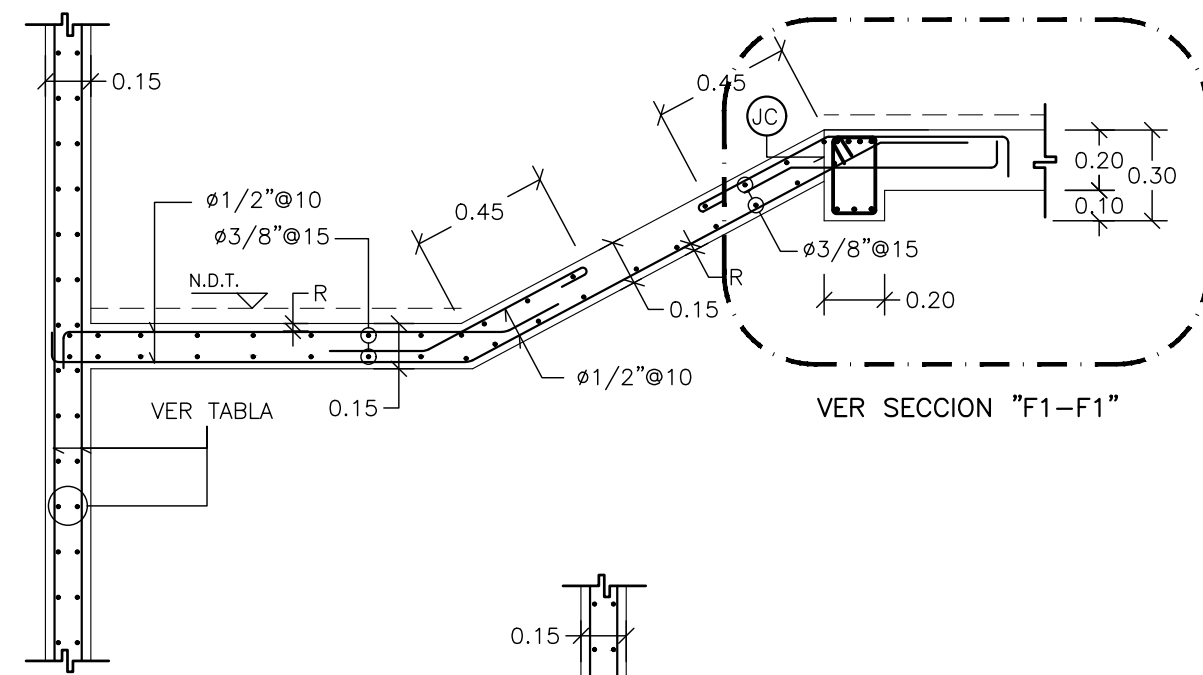
Esc. 1:25



SECCION 3-3 (LLEGADA TIPICA)

ESCALERA #1

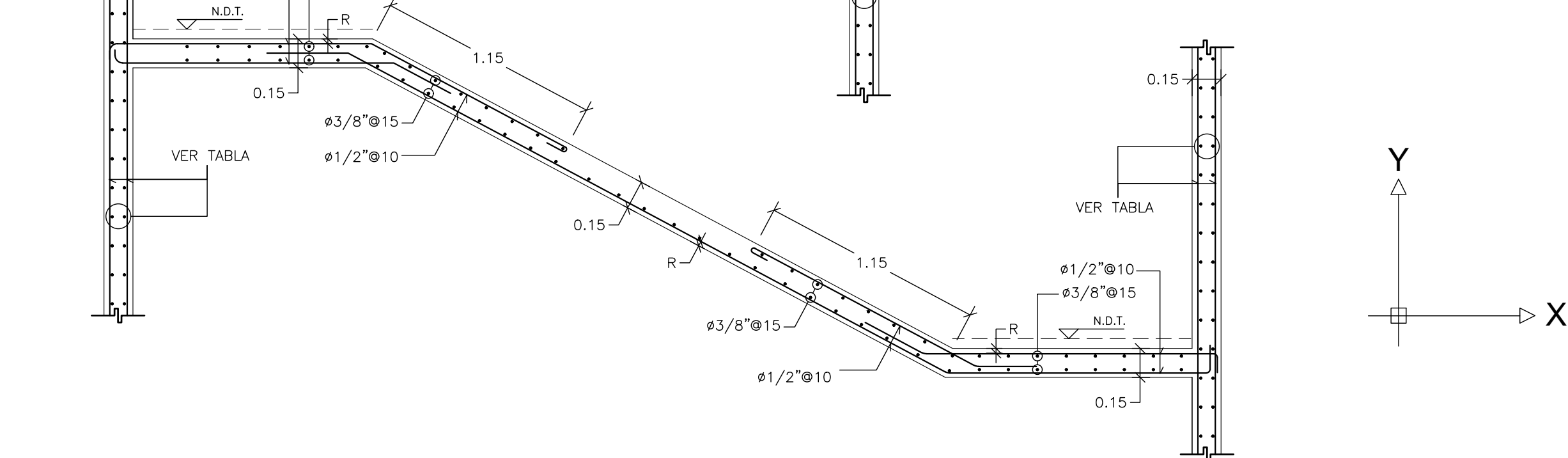
Esc. 1:25



SECCION 2-2 (TIPICA)

ESCALERA #1

Esc. 1:25

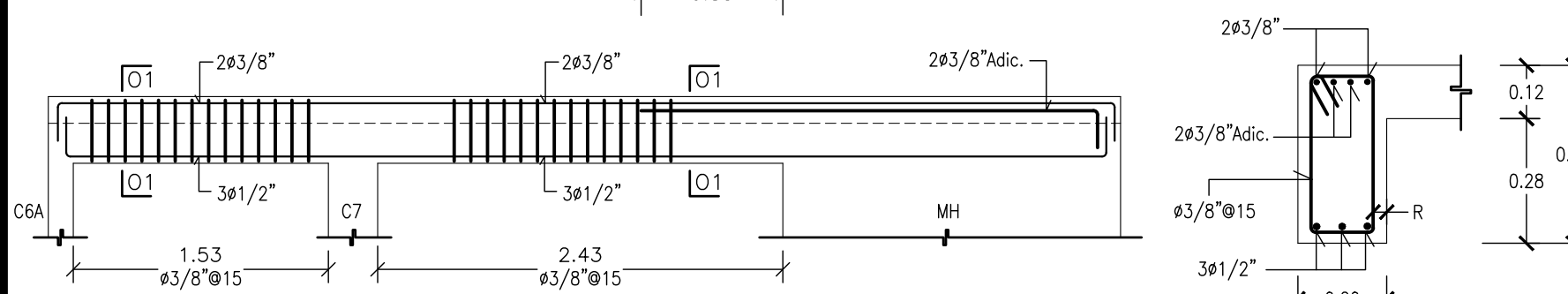


DET. VIGA "V50"

Esc. 1:40

SECCION "O1-O1"

Esc. 1:15

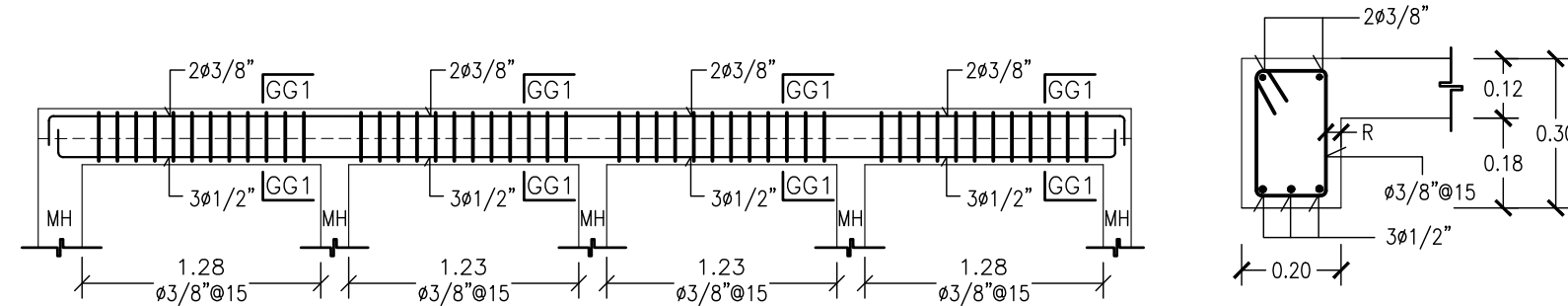


DET. VIGA "V51"

Esc. 1:40

SECCION "GG1-GG1"

Esc. 1:15

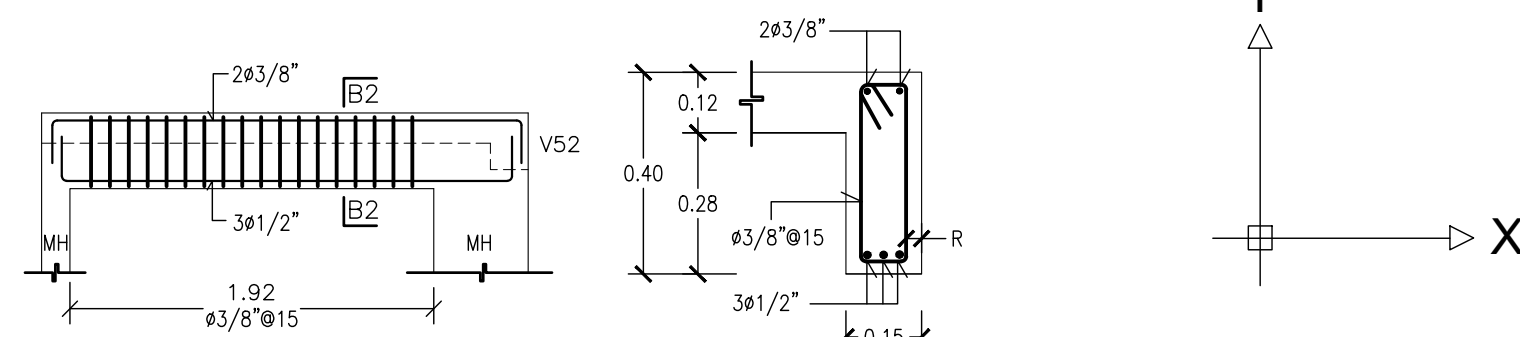


DET. VIGA "V52"

Esc. 1:40

SECCION "B2-B2"

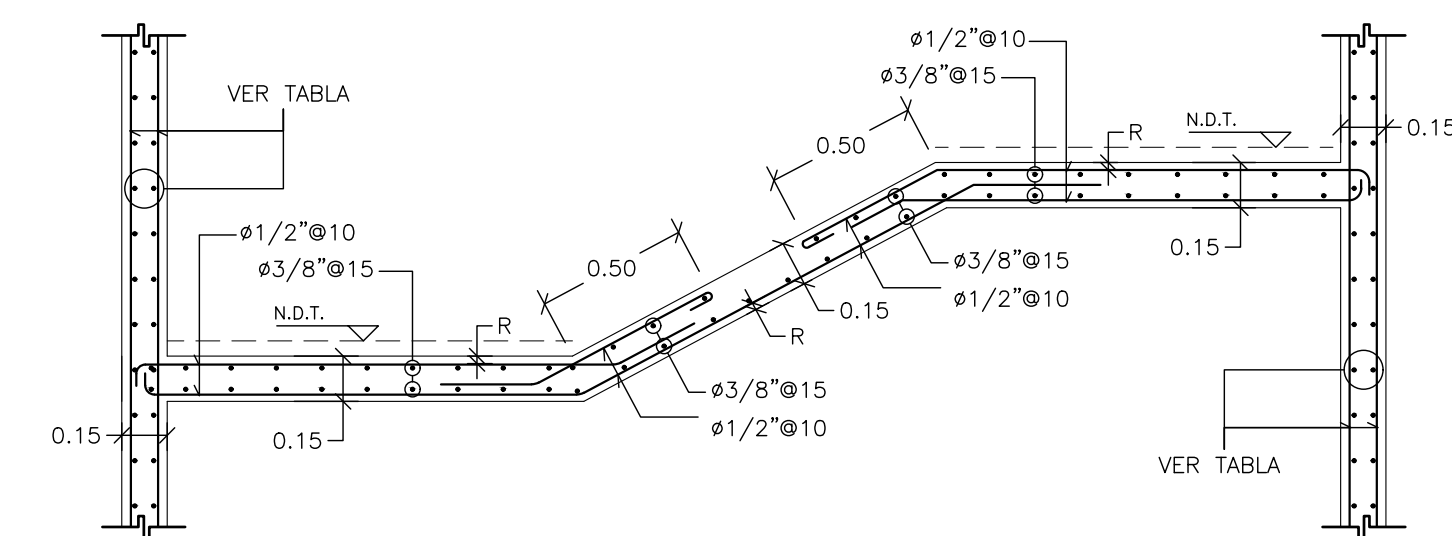
Esc. 1:15



SECCION 2-2 (TIPICA)

ESCALERA #2

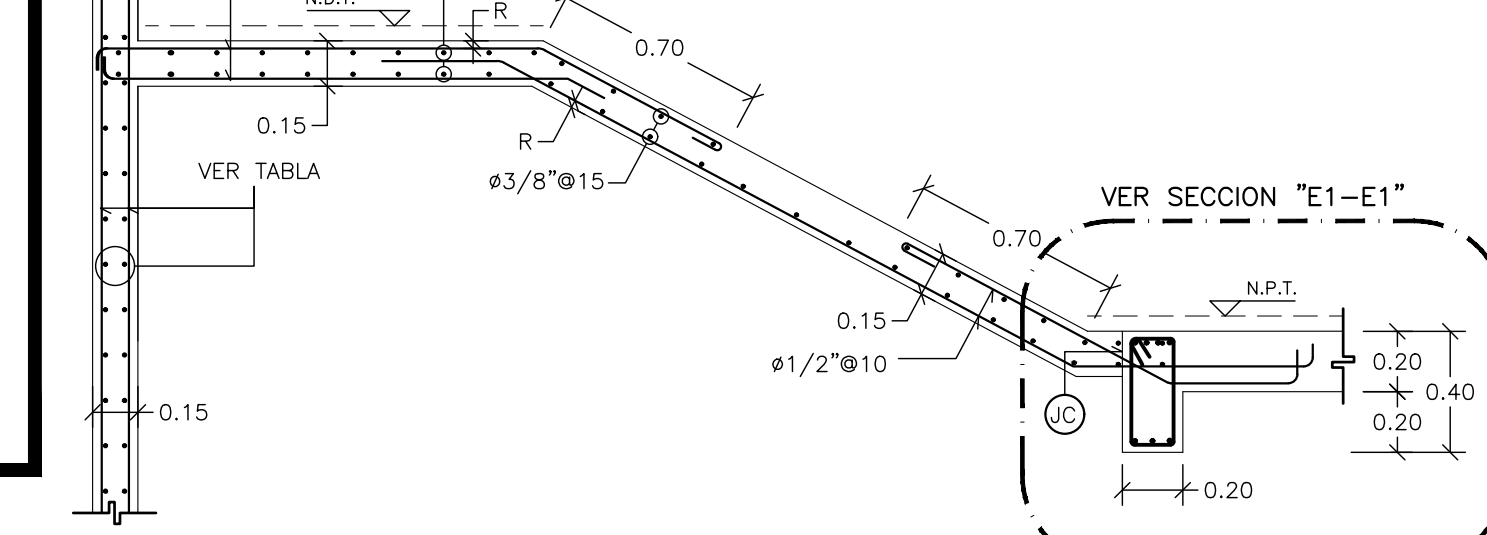
Esc. 1:25



SECCION 1-1 (TIPICA)

ESCALERA #2

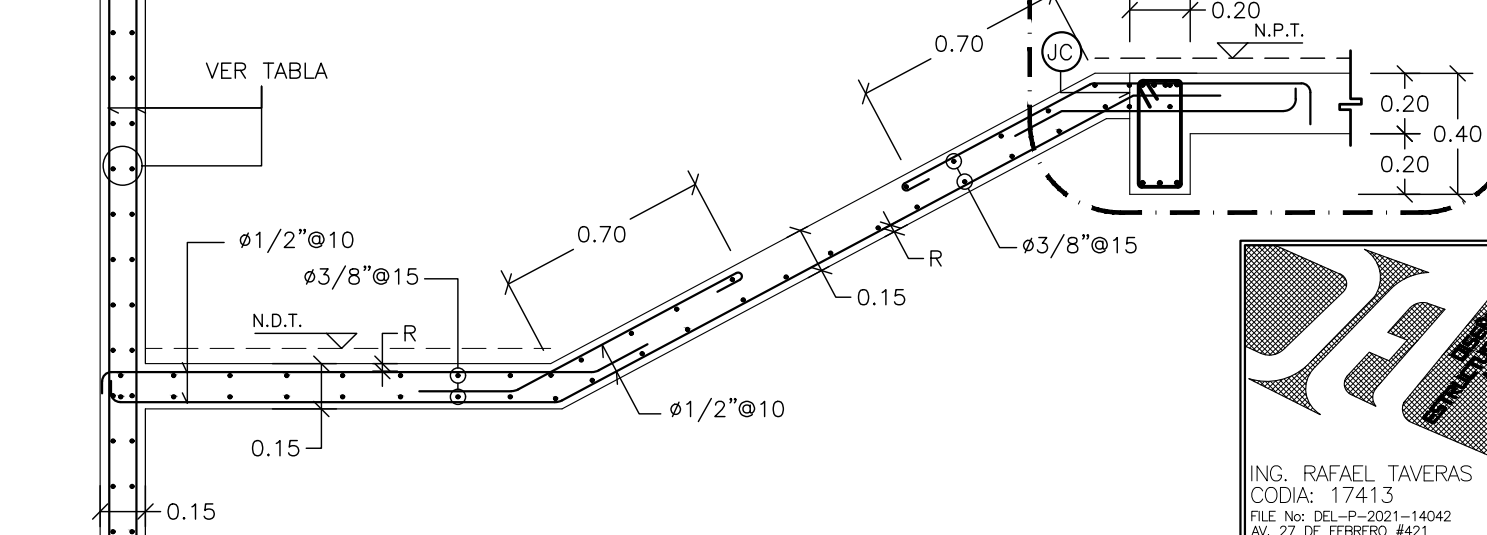
Esc. 1:25



SECCION 3-3 (LLEGADA TIPICA)

ESCALERA #2

Esc. 1:25



ZYMAN & ZYMAN

ING. JACOBO ZYMAN BEER
PARQUE DE GRANMA INGENIERIA
COL. PARQUES DE LA HERMINIA
HERZOGUEN, EDO. DE MEX. C.P. 02798
TEL: (52) 55 50 18 00
E-MAIL: jacob@zymann-zyman.com

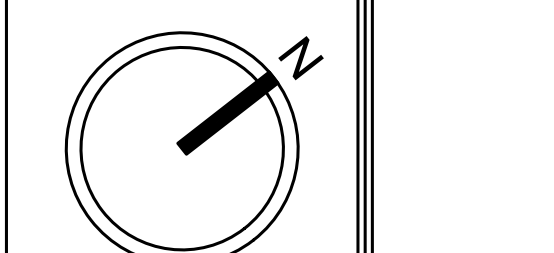
PROYECTO: SECRETS UVEALTO
RESORT & SPA

UBICACION: UVERO ALTO, REPUBLICA DOMINICANA

PROPIETARIO: UVEALTO 2016, S.A.

D.R.O.: N° REG.:

NORTE LOCALIZACION



PLANO LLAVE

NOMENCLATURA

N.A.	NIVEL ANTEPECHO
N.C.	NIVEL DE CERRAMIENTO
N.P.T.	NIVEL DE PISO TERMINADO
N.S.C.	NIVEL SUPERIOR DE CUBIERTA
N.L.A.L.	NIVEL LECHO ALTO DE LOSA
N.L.B.L.	NIVEL LECHO BAJO DE LOSA
N.L.A.E.	NIVEL LECHO ALTO DE ESTRUCTURA
N.L.B.E.	NIVEL LECHO BAJO DE ESTRUCTURA
N.L.B.P.	NIVEL LECHO BAJO DE PLAFON
N.P.	NIVEL DE PRETEL
N.R.L.	NIVEL REMATE DE LOSA
N.C.M.	NIVEL CORONAMIENTO DE MURO
N.R.F.	NIVEL DE REFERENCIA
N.T.	NIVEL DE TERRENO (TOPOGRAFICO)
N.V.	NIVEL DE VALDAD
N.B.	NIVEL DE BANQUETA
N.T.V.	NIVEL DE TIERRA VEGETAL
N.L.S.C.	NIVEL LECHO SUPERIOR DE CUBIERTA
S.A.P.	BAJADA DE AGUA PLUVIAL
S.N.S.M.	NIVEL DE DESPLANTE SOBRE NIVEL MEDIO DEL MAR

SIEMBOLOGIA

- CAMBIO DE NIVEL EN PISO
- CAMBIO DE NIVEL EN PLAFON
- CAMBIO DE MATERIAL EN PISOS
- CAMBIO DE MATERIAL EN MUROS
- CAMBIO DE MATERIAL EN PLAFON
- CAMBIO DE MATERIAL EN TODO
- INDICA NIVEL EN PLANTA
- INDICA NIVEL EN ELEVACION
- INDICA NUMERO DE REVISION

NOTAS

- COTAS EN METROS
- NIVELES EN METROS
- NO SE TOMARAN COTAS A ESCALA DE ESTE PLANO
- LAS COTAS INDICADAS SON A PARO DE ALBARRERA
- TODAS LAS COTAS Y NIVELES DEBERAN SER VERIFICADAS EN OBRA POR EL CONTRATISTA
- CUALQUIER DISCREPANCIA DEBERA CONSULTARSE CON LA DIRECCION DEL PROYECTO ASÍ COMO LA INTERPRETACION QUE EL PROPIO CONTRATISTA DE AL DIBUJO

EMITIDO PARA:

No.	DESCRIPCION	FECHA

REFERENCIAS:

REVISIONES:

No.	FECHA	DESCRIPCION

TITULO: EDIFICIO 2
VIGAS "V44@V52" y ESCALERAS
ESTRUCTURAL

CLAVE: 20221214.6.STRU

ESCALA: INDICADA ARCHIVO: 20221214.6.ESTRUCTURAL
FECHA: NOVIEMBRE 2021 DIBUJADO POR: DEL
No. DE PROYECTO: REVISADO POR: DEL
ESCALA GRAFICA



