

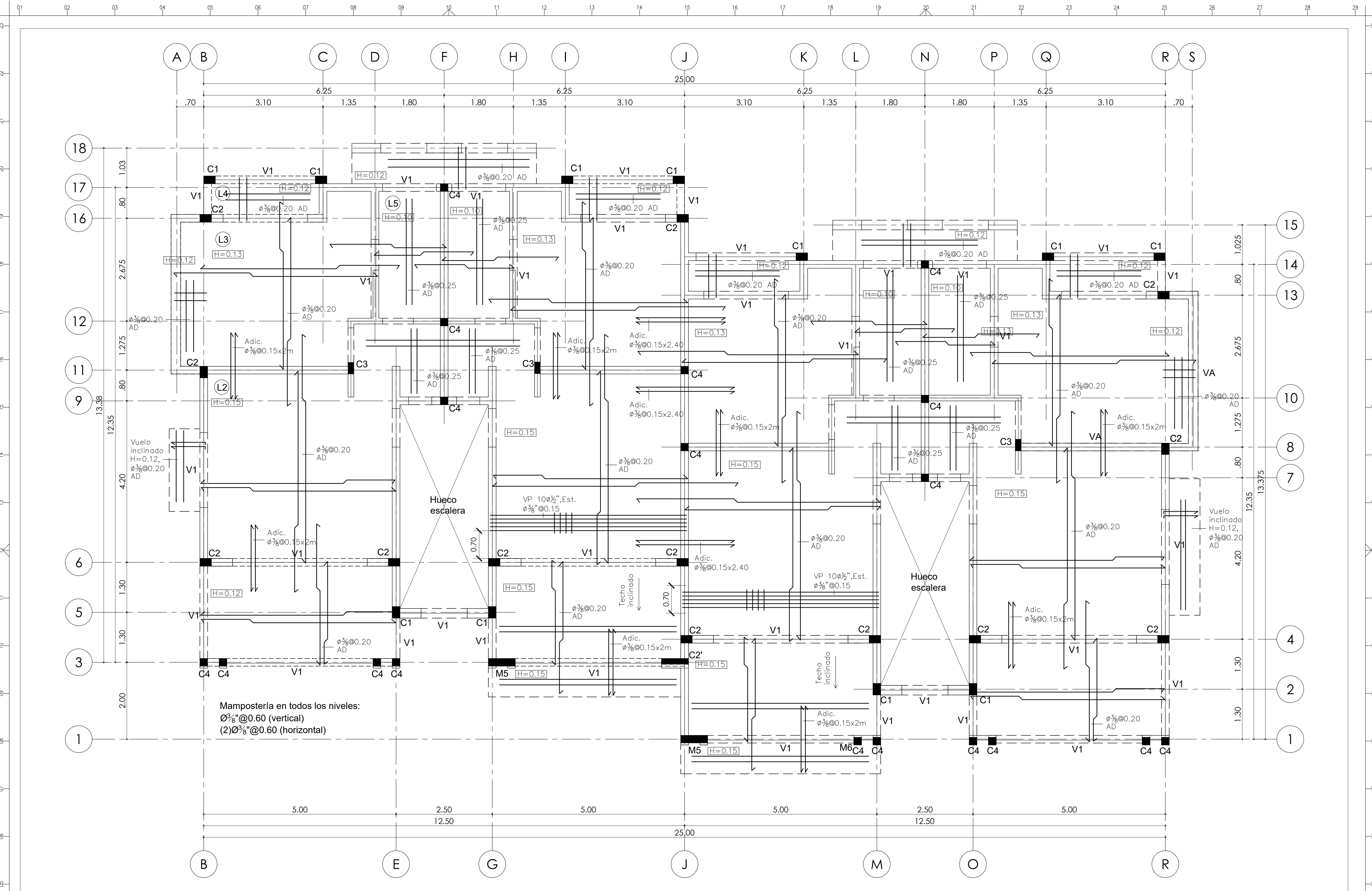
**NOTAS ESTRUCTURALES**  
 Bloques fb= 60 kg/cm<sup>2</sup>  
 Mortero en juntas fj = 100 kg/cm<sup>2</sup>  
 Concreto en camaras = 120 Kg/cm<sup>2</sup>  
 Concreto cols, vigas y zapatas = 240 Kg/cm<sup>2</sup>  
 Concreto plantilla fundacion= 140 Kg/cm<sup>2</sup>  
 Acero refuerzo, fy = 4,200 Kg/cm<sup>2</sup>  
 Recubrimiento mínimo zapatas = 7cm  
 Recubrimiento resto elementos = 2.5cm

**PLANTA ESTRUCTURAL**  
**1er Nivel ENTREPISO**  
 esc- 1:50

<b>ES</b>	ESTADO:	PROYECTO	ESCALA:	1 : 50	Nº. del PROPIETARIO:	Estrella Dominicus S.R.L.	DESEÑO SANITARIO:	COD:		Nº.	DATE	UPDATE
	CONTENIDO:	PLANTA ESTRUCTURAL 1er ENTREPISO	ARCHIVO:	ed est 20140416.dwg	DESEÑO ARQUITECTONICO:		DESEÑO ELECTRICOS:	COD:		1	12/02/2014	ACTUALIZACION PROYECTO
<b>05</b>	FECHA:	16 abril 2014	DESEÑO ESTRUCTURAL:	Ing. Ivan Fernandez Sterk, MSc	19870	CONSULTORA:	William Velasco V.	Mirla G. Mota				

**Estrella Dominicus**  
 DOMINICUS, BAYAHIBE  
 PROVINCIA LA ALTAGRACIA

**ES**  
**05**



**NOTAS ESTRUCTURALES**  
 Bloques fb= 60 kg/cm<sup>2</sup>  
 Mortero en juntas fj = 100 kg/cm<sup>2</sup>  
 Concreto en camaras = 120 Kg/cm<sup>2</sup>  
 Concreto cols, vigas y zapatas = 240 Kg/cm<sup>2</sup>  
 Concreto plantilla fundacion= 140 Kg/cm<sup>2</sup>  
 Acero refuerzo, fy = 4,200 Kg/cm<sup>2</sup>  
 Recubrimiento minimo zapatas = 7cm  
 Recubrimiento resto elementos = 2.5cm

**PLANTA ESTRUCTURAL**  
**2do ENTREPISO**  
 esc- 1:50

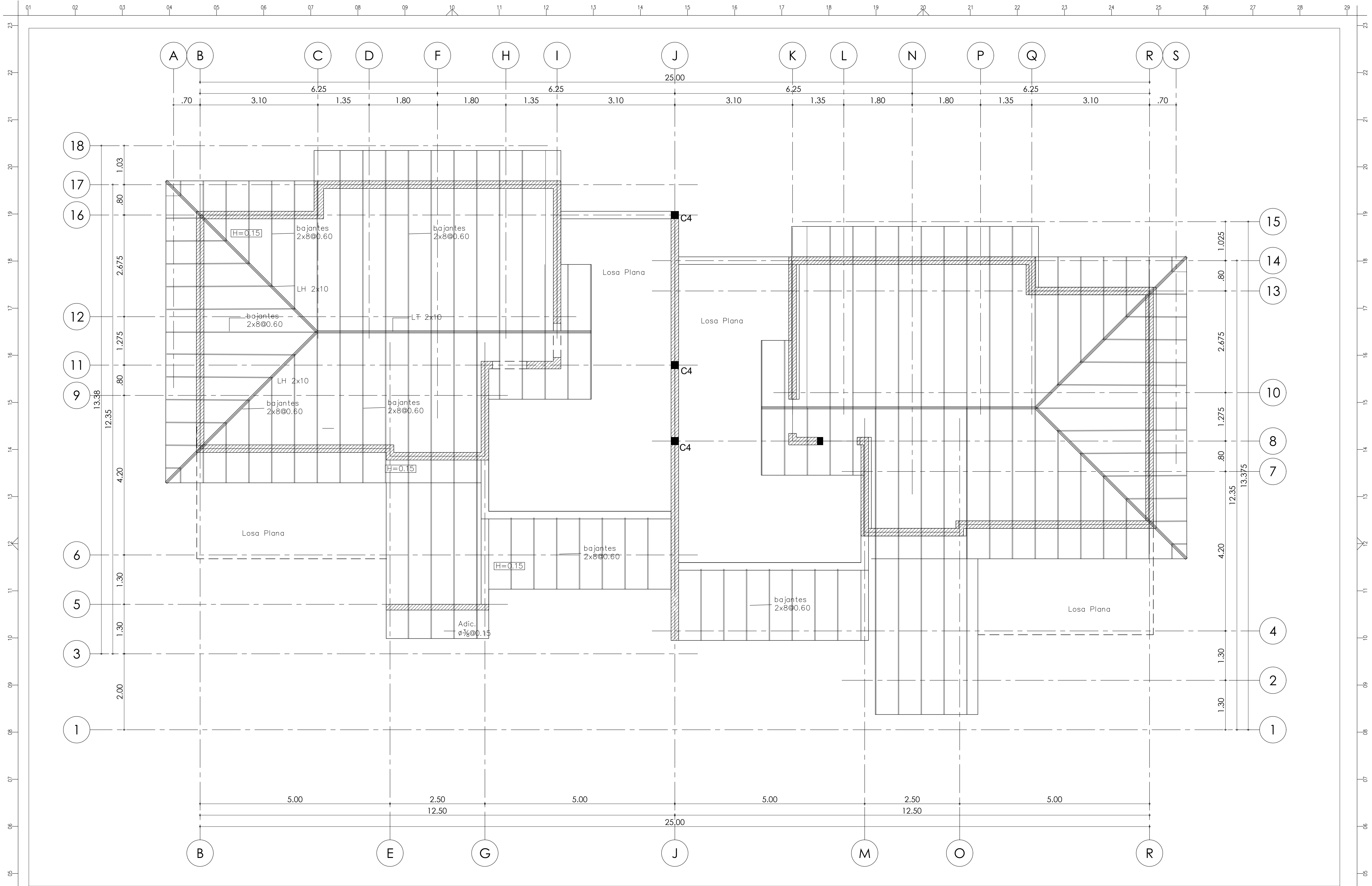
<b>ES</b>	ESTADO:	PROYECTO	ESCALA:	1 : 50	No. del PROPIETARIO:	Estrella Dominicus S.R.L.	DESEÑO SANITARIO:	CODIGO:		No.:	DATE:	UPDATE:	<b>ES</b>
	CONTENIDO:	PLANTA ESTRUCTURAL 2do ENTREPISO	ARCHIVO:	ed est 20140416.dwg	DESEÑO ARQUITECTONICO:		DESEÑO ELECTRICO:			1	12/02/2014	ACTUALIZACION PROYECTO	
<b>06</b>	FECHA:	16 abril 2014	DESEÑO ESTRUCTURAL:	Ing. Ivan Fernandez Sterk, MSc	CODIGO:	19870	CONSULTORA:	William Velasco V.	Mirla G. Mota				<b>06</b>

**Estrella Dominicus**  
 DOMINICUS, BAYAHIBE  
 PROVINCIA LA ALTAGRACIA









**NOTAS ESTRUCTURALES**  
 Bloques fb= 60 kg/cm<sup>2</sup>  
 Mortero en juntas fj = 100 kg/cm<sup>2</sup>  
 Concreto en camaras = 120 Kg/cm<sup>2</sup>  
 Concreto cols, vigas y zapatas = 240 Kg/cm<sup>2</sup>  
 Concreto plantilla fundacion= 140 Kg/cm<sup>2</sup>  
 Acero refuerzo, fy = 4,200 Kg/cm<sup>2</sup>  
 Recubrimiento minimo zapatas = 7cm  
 Recubrimiento resto elementos = 2.5cm

**PLANTA ESTRUCTURAL  
 TECCHOS INCLINADOS**  
 esc- 1:50

**ES**  
**08**

ESTADO: **PROYECTO**  
 CONTENIDO: **PLANTA ESTRUCTURAL  
 TECCHOS INCLINADOS**

ESCALA: **1 : 50**  
 ARCHIVO: **ed est 20140416.dwg**  
 FECHA: **16 abril 2014**

No. del PROPIETARIO: **Estrella Dominicus S.R.L.**  
 DISEÑO ARQUITECTONICO: CODA:  
 DISEÑO ESTRUCTURAL: CODA: **Ing. Ivan Fernandez Sterk, MSc 19870**

DISEÑO SANITARIO: CODA:  
 DISEÑO ELECTRICOS: CODA:  
 CONSULTORA: CODA: **William Velasco V. Mirla G. Mota**

No.	DATE	UPDATE
1	12/02/2014	ACTUALIZACION PROYECTO

**Estrella Dominicus**  
 DOMINICUS, BAYAHIBE  
 PROVINCIA LA ALTAGRACIA

**ES**  
**08**