

Registro de Modificaciones

No. Zanja	Descripción
01	10/03/14 CONCEPTUAL PARA SU REVISIÓN
02	14/04/14 CONCEPTUAL PARA SU REVISIÓN
03	02/05/14 CONCEPTUAL PARA SU REVISIÓN
04	30/07/14 CONCEPTUAL PARA SU REVISIÓN
05	04/11/14 PARA SU REVISIÓN
06	29/06/15 PARA SU REVISIÓN

NORTE

NOTAS

- SYMBOLOLOGIA:**
- ① INDICA ACOTACION EN METROS.
  - ② INDICACION DE LAS ACOTACIONES ACABADA
  - ③ ACOTACION A LAS ACOTACIONES GENERALES
  - ④ INDICA NIVELES EN PLANTAS
  - ⑤ INDICA NIVELES EN ELEVACIONES Y SECCIONES
  - N.P.T. INDICA NIVEL DE PISO TERMINADO.
  - N.L.B.L. INDICA NIVEL DE LECHO BAJO DE LOSA.
  - N.P. INDICA NIVEL DE PRETEL.
  - N.A. INDICA NIVEL DE AGUA.
  - N.F. INDICA NIVEL DE FONDO.
  - N. INDICA NIVEL GENERAL.
  - ⑥ INDICA CAMBIO DE NIVEL EN PISO.
  - ⑦ CAMBIO DE NIVEL EN PLAFONDO.
  - ⑧ CAMBIO DE ACABADO EN PISO.
  - ⑨ CAMBIO DE ACABADO EN MURO.
  - ⑩ INDICA INICIO DE DESPEQUE.
  - ⑪ INDICA REFERENCIA DE SECCIONES GENERALES.
  - ⑫ INDICA NUMERO DE SECCION O DETALLE.
  - ⑬ INDICA REFERENCIA DEL PLANO DE LOCALIZACION.
  - ⑭ INDICA REFERENCIA DE SECCIONES POR FACIADA.
  - ⑮ INDICA NUMERO DE SECCION O DETALLE POR FACIADA INTERIORES.
  - ⑯ INDICA REFERENCIA DE SECCIONES POR FACIADA INTERIORES.
  - ⑰ INDICA NUMERO DE SECCION O DETALLE.
  - ⑱ INDICA REFERENCIA DEL PLANO DE LOCALIZACION.
  - ⑲ INDICA REFERENCIA DE ALZADOS GENERALES.
  - ⑳ INDICA NUMERO DE SECCION O DETALLE.
  - ㉑ INDICA REFERENCIA DEL PLANO DE LOCALIZACION.
  - ㉒ INDICA REFERENCIA DE ALZADOS GENERALES.
  - ㉓ INDICA NUMERO DE SECCION O DETALLE.
  - ㉔ INDICA REFERENCIA DEL PLANO DE LOCALIZACION.
  - ㉕ INDICA CLAVE DE ESPACIO.
  - ㉖ INDICA ALTURA PARA CERRAMIENTO.
  - ㉗ INDICA ALTIMETRIA DE MUR.
  - ㉘ INDICA ALTIMETRIA DE MUR.
  - ㉙ INDICA REFERENCIA DE DETALLES.
  - ㉚ INDICA NUMERO DETALLE.
  - ㉛ INDICA REFERENCIA DEL PLANO DE LOCALIZACION.
  - ㉜ INDICA ACCESORIO EN DETALLES DE BARROS O DETALLES GENERALES.

RESPONSABLE

Pg. Emmanuel Miranda  
Código: 12425

REFERENCIA

DISÑO ESTRUCTURAL:  
Antonio Rosado  
Código: 0551

DISÑO ELECTRICO:

Wladimir Zapata  
Código: 0004

DISÑO SANITARIO:

Juan de Dios Santana Viorio  
Código: 0000

PROYECTO



CONTENIDO

CIMENTOS  
BLOQUES (D - E)

Aprobado para Construcción

Formación: alarabá Código: 0000

CONSTRUCION CABARETE VIENTO MAR

Fecha: 06/03/2016

PAGINA 59/92

Elaborado: P.M.H. Estado: EJECUTIVO

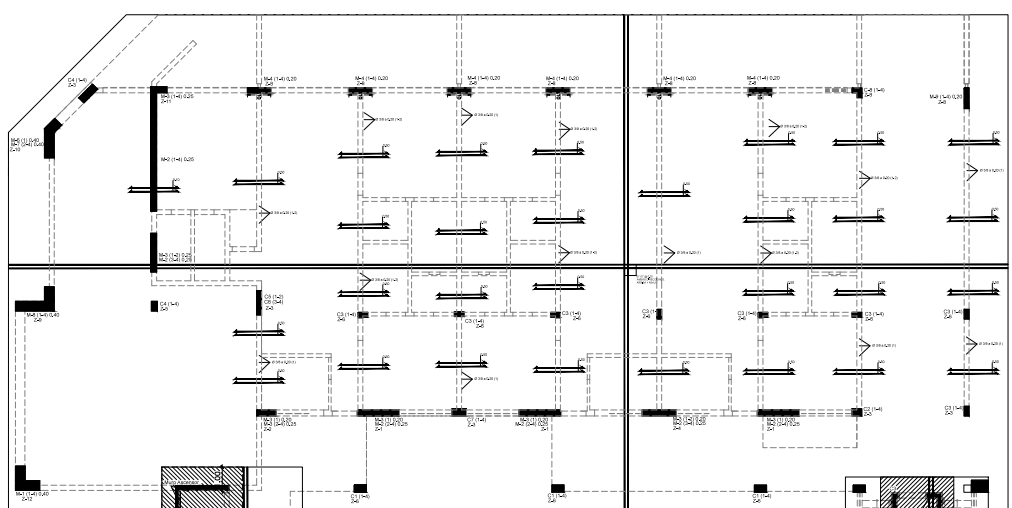
Revisado: C.A. Ing. PROYECTO PUNTA GOLETA

Aprobado: C.A. Ing. PG-300

Aprobado: C.A. Ing. PG-300

Fecha: 06/03/2016

PG-3001

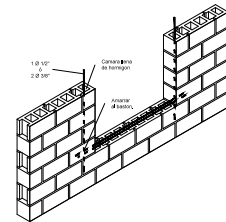
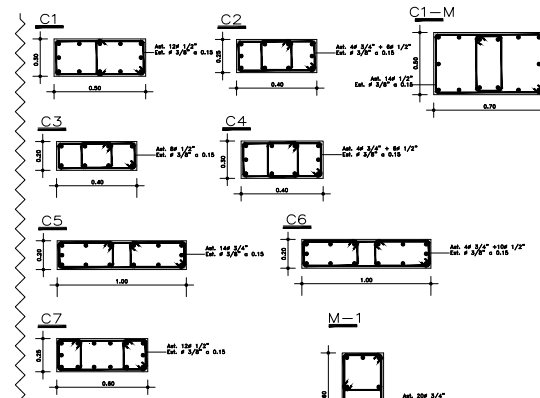


**ESPECIFICACIONES PARA PLATA:**

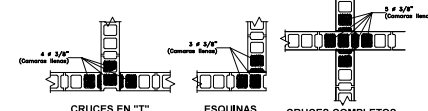
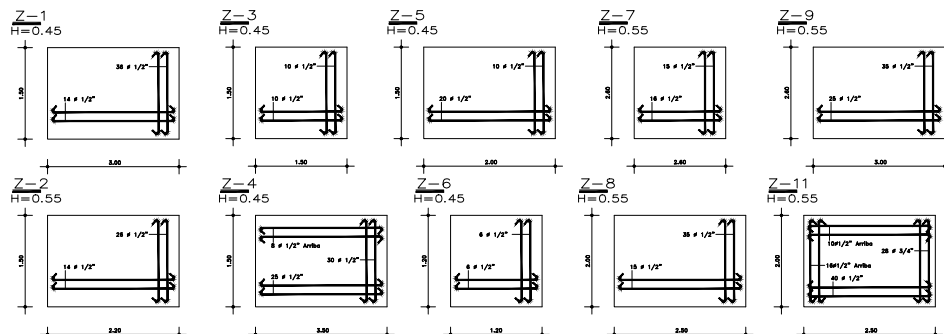
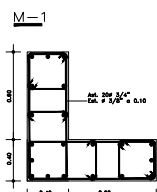
- $f_c = 310 \text{ kg/cm}^2$
- $f_y = 4380 \text{ kg/cm}^2$
- $\rho_{min} = 1.00 \text{ kg/cm}^2$
- EL ESPESOR DE PLATA  $H = 25 \text{ CM}$ , SALVO INDICACION CONTRARIA.
- EL ACERO DE LA PLATA ES DE  $0.12\%$ , SALVO INDICACION CONTRARIA.
- $\text{REC.} = 7 \text{ CM}$ .

PLANTA ESTRUCTURAL CIMIENTO

ESC. 1:1



REFUERZO EN ABERTURAS EN MUROS DE BLOQUES.



DETALLE REFORZAMIENTO VERTICAL EN LAS INTERSECCIONES DE LOS MUROS

DETALLE SERPENTINA (2-4)



# PUNTA GOLETA SEA WINDS

Registro de Modificaciones

No. Fecha	Descripción
01 10/03/14	CONCEPTUAL PARA SU REVISION
02 14/04/14	CONCEPTUAL PARA SU REVISION
03 02/05/14	CONCEPTUAL PARA SU REVISION
04 30/07/14	CONCEPTUAL PARA SU REVISION
05 04/11/14	PARA SU REVISION
06 29/06/15	PARA SU REVISION

**NORTE**

**NOTAS**

- 1** SIMBOLOGIA:
- INDICA ACOTACION EN METROS.
  - INDICACION DE LAS CORDONERAS PARALELAS A LAS CORDONERAS GENERALES.
  - INDICA NIVELES EN PLANTAS ARQUITECTONICAS.
  - INDICA NIVELES EN ELEVACIONES Y SECCIONES.
  - N.P.T. INDICA NIVEL DE PISO TERMINADO.
  - N.L.B.L. INDICA NIVEL DE LECHO BAJO DE LOSA.
  - N.P. INDICA NIVEL DE PRETE.
  - N.A. INDICA NIVEL DE AGUA.
  - N.F. INDICA NIVEL DE FONDO.
  - N. INDICA NIVEL GENERAL.
  - INDICA CAMBIO DE NIVEL EN PISO.
  - INDICA CAMBIO DE NIVEL EN PLAFON.
  - INDICA CAMBIO DE ACABADO EN PISO.
  - INDICA CAMBIO DE ACABADO EN MURO.
  - INDICA INICIO DE DESPEQUE.
  - INDICA REFERENCIA DE SECCIONES GENERALES.
  - INDICA NUMERO DE SECCION O DETALLE.
  - INDICA REFERENCIA DEL PLANO DE LOCALIZACION.
  - INDICA REFERENCIA DE SECCIONES POR FACCHADA.
  - INDICA NUMERO DE SECCION O DETALLE POR FACCHADA INTERIOR DE LOCALIZACION.
  - INDICA REFERENCIA DE SECCIONES POR FACCHADA INTERIOR DE LOCALIZACION.
  - INDICA REFERENCIA DE ALZADOS GENERALES.
  - INDICA NUMERO DE SECCION O DETALLE.
  - INDICA REFERENCIA DEL PLANO DE LOCALIZACION.
  - INDICA REFERENCIA DE ALZADOS GENERALES.
  - INDICA NUMERO DE SECCION O DETALLE.
  - INDICA REFERENCIA DEL PLANO DE LOCALIZACION.
  - INDICA CLAVE DE ESPACIO.
  - INDICA ALTURA PARA CERRAMIENTO.
  - INDICA NUMERO GENERAL.
  - INDICA ALTURA DE MURAJE.
  - INDICA REFERENCIA DE DETALLES.
  - INDICA REFERENCIA DEL PLANO DE LOCALIZACION.
  - INDICA ACCESORIO EN DETALLES DE BARRAS O DETALLES GENERALES.

RESPONSABLE

Rg. Emmanuel Miranda  
Codigo 12425

REFERENCIA

DISENO ESTRUCTURAL:  
Antonio Rosendo  
Codigo 0551

DISENO ELECTRICO:  
Wlfrido Zapata  
Codigo 0004

DISENO SANITARIO:  
Juan de Dios Santiana Velez  
Codigo 0000

PROYECTO

INDICA REFERENCIA DE SECCIONES GENERALES.

INDICA NUMERO DE SECCION O DETALLE.

INDICA REFERENCIA DEL PLANO DE LOCALIZACION.

INDICA REFERENCIA DE SECCIONES POR FACCHADA.

INDICA NUMERO DE SECCION O DETALLE POR FACCHADA INTERIOR DE LOCALIZACION.

INDICA REFERENCIA DE SECCIONES POR FACCHADA INTERIOR DE LOCALIZACION.

INDICA REFERENCIA DE ALZADOS GENERALES.

INDICA NUMERO DE SECCION O DETALLE.

INDICA REFERENCIA DEL PLANO DE LOCALIZACION.

INDICA CLAVE DE ESPACIO.

INDICA ALTURA PARA CERRAMIENTO.

INDICA NUMERO GENERAL.

INDICA ALTURA DE MURAJE.

INDICA REFERENCIA DE DETALLES.

INDICA REFERENCIA DEL PLANO DE LOCALIZACION.

INDICA ACCESORIO EN DETALLES DE BARRAS O DETALLES GENERALES.

CONTENIDO

PLANTA 1ER. ENTREPISO

BLOQUES (D - E)

Aprobado para Construcción

Formulacion: Alvarado Codigo 1000

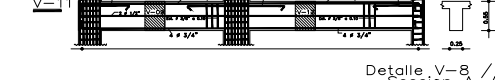
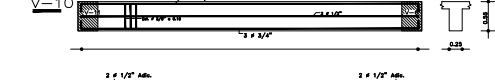
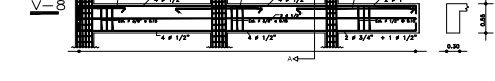
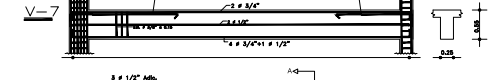
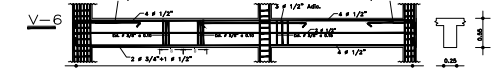
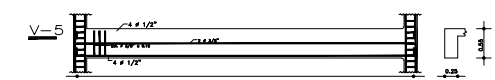
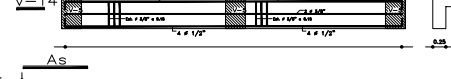
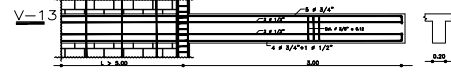
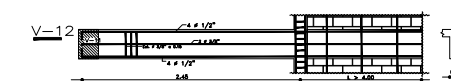
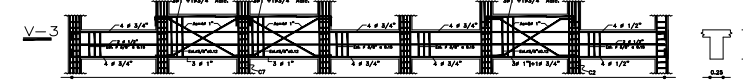
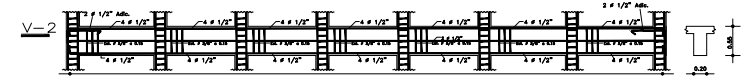
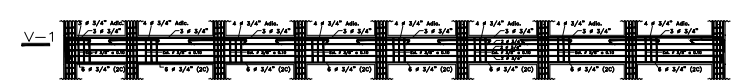
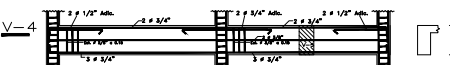
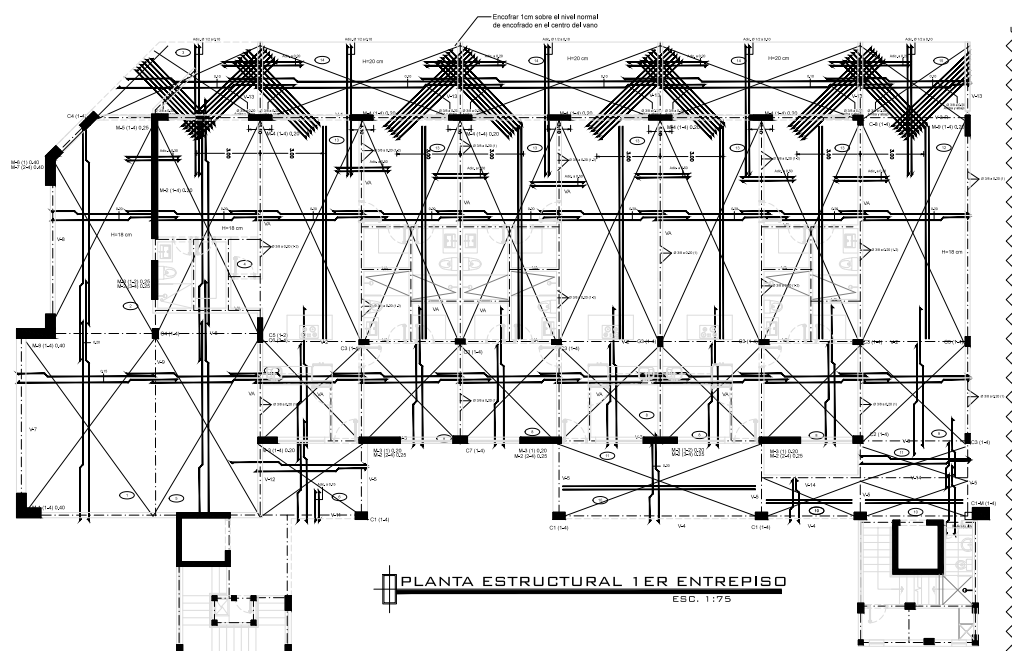
CONSTRUCCION CABARETE VIENTO MAR

Fecha: 06/03/2016

PAGINA 60/92

PG-3001

PG-3001



Detalle V-8 / V-13  
Seccion A-A

**ESPECIFICACIONES**

- F<sub>cd</sub> = 210 kg/cm<sup>2</sup> (SUPER-ESTRUCTURA).
- F<sub>td</sub> = 4300 kg/cm<sup>2</sup> (CARGO BRANCO EXTRACTO).
- F<sub>cd</sub> = 120 kg/cm<sup>2</sup>.
- D<sub>1</sub> ACERO DE LAS LOSAS ES Ø 3/8" @ 0.25, SALVO INDICACION CONTRARIA.
- D<sub>2</sub> ESPESOR DE LAS LOSAS ENTREDORSO H = 14 CM.
- D<sub>3</sub> CORDONERAS Ø 1/2" @ 2.00" DE LOS EXTREMOS DE PIEZAS Y VENTANAS, Y EN LAS INTERSECCIONES DE BARRAS.
- F<sub>cd</sub> = 80 kg/cm<sup>2</sup> (Revestido en Obra).
- F<sub>cd</sub> = 120 kg/cm<sup>2</sup> (Revestido en Obra).
- F<sub>td</sub> = 120 kg/cm<sup>2</sup> (Revestido de Acero).
- S<sub>1</sub> = 0.02 mts. Revestido en Acero Inerte.
- S<sub>2</sub> = 0.04 mts. Revestido en Acero Vigas Y Col.
- S<sub>3</sub> = 0.07 mts. Revestido en Acero Zapatas.

INDICA REFERENCIA DE SECCIONES GENERALES.

INDICA NUMERO DE SECCION O DETALLE.

INDICA REFERENCIA DEL PLANO DE LOCALIZACION.

INDICA REFERENCIA DE SECCIONES POR FACCHADA.

INDICA NUMERO DE SECCION O DETALLE POR FACCHADA INTERIOR DE LOCALIZACION.

INDICA REFERENCIA DE SECCIONES POR FACCHADA INTERIOR DE LOCALIZACION.

INDICA REFERENCIA DE ALZADOS GENERALES.

INDICA NUMERO DE SECCION O DETALLE.

INDICA REFERENCIA DEL PLANO DE LOCALIZACION.

INDICA CLAVE DE ESPACIO.

INDICA ALTURA PARA CERRAMIENTO.

INDICA NUMERO GENERAL.

INDICA ALTURA DE MURAJE.

INDICA REFERENCIA DE DETALLES.

INDICA REFERENCIA DEL PLANO DE LOCALIZACION.

INDICA ACCESORIO EN DETALLES DE BARRAS O DETALLES GENERALES.

# PUNTA GOLETA SEA WINDS

Registro de Modificaciones

Nº.	Fecha	Concepto
01	10/03/14	CONCEPTUAL PARA SU REVISION
02	14/04/14	CONCEPTUAL PARA SU REVISION
03	02/05/14	CONCEPTUAL PARA SU REVISION
04	30/07/14	CONCEPTUAL PARA SU REVISION
05	04/11/14	PARA SU REVISION
06	29/06/15	PARA SU REVISION

NORTE

## NOTAS:

- SIMBOLOGIA:**
- INDICA ACOTACION EN METROS.
  - NOMENCLATURA DE Ejes
  - ACOTACION ACUMULADA
  - ACOTACION A Ejes
  - ACOTACION GENERAL
  - INDICA NIVELES EN PLANTAS ARQUITECTONICAS.
  - INDICA NIVELES EN ELEVACIONES Y SECCIONES.
  - N.P.T. INDICA NIVEL DE PISO TERMINADO.
  - N.L.B.L. INDICA NIVEL DE LECHO BAJO DE LOSA.
  - N.P. INDICA NIVEL DE PRETIL.
  - N.A. INDICA NIVEL DE AGUA.
  - N.F. INDICA NIVEL DE FONDO.
  - N. INDICA NIVEL GENERAL.
  - CAMBIO DE NIVEL EN PISO.
  - CAMBIO DE NIVEL EN PLAFOND.
  - CAMBIO DE ACABADO EN MURO.
  - INDICA INICIO DE DESPIECE.
  - INDICA REFERENCIA DE SECCIONES GENERALES.
  - INDICA NUMERO DE SECCION O DETALLE.
  - INDICA REFERENCIA DEL PLANO DE LOCALIZACION.
  - INDICA REFERENCIA DE SECCIONES POR FACHADA.
  - INDICA NUMERO DE SECCION O DETALLE.
  - INDICA REFERENCIA DEL PLANO DE LOCALIZACION.
  - INDICA REFERENCIA DE SECCIONES POR FACHADA INTERIORES.
  - INDICA NUMERO DE SECCION O DETALLE.
  - INDICA REFERENCIA DEL PLANO DE LOCALIZACION.
  - INDICA REFERENCIA DE ALZADOS GENERALES.
  - INDICA NUMERO DE SECCION O DETALLE.
  - INDICA REFERENCIA DEL PLANO DE LOCALIZACION.
  - INDICA REFERENCIA DE ALZADOS GENERALES.
  - INDICA NUMERO DE SECCION O DETALLE.
  - INDICA REFERENCIA DEL PLANO DE LOCALIZACION.
  - INDICA PENDIENTE.
  - INDICA CLAVE DE ESPACIO.
  - INDICA ALTURA PARA CERRAMIENTO.
  - INDICA ALTURA DE VANO.
  - INDICA ALTURA DE ARRANQUE.
  - INDICA REFERENCIA DE DETALLES.
  - INDICA NUMERO DE DETALLE.
  - INDICA REFERENCIA DEL PLANO DE LOCALIZACION.
  - INDICA ACCESORIO EN DETALLES DE BAÑOS O DETALLES GENERALES.

## RESPONSABLE

Ing. Emmanuel Miranda  
Codigo 13435

## REFERENCIA

DISEÑO ESTRUCTURAL:  
Antonio Rosario  
Codigo 2551

## DISEÑO ELECTRICO:

Wilfrido Zapata  
Codigo 20594

## DISEÑO SANITARIO:

Juan De Dios Santana Viloria  
Codigo 9060

## PROYECTO



Juan Blas Perez, Daniel Tejada, Evelyn Morales, Sotelo Domingo, Paulette Domínguez 800 544 0330

## CONTIENE

PLANTA 2DO/3ER. ENT. BLOQUES (D - E)

Aprobado para Construcción

Terminaciones Jourdain  
Codigo 15098

CONSTRUCCION CABARETE VENTO MARINO  
Codigo 15098

Escala

PAGINA 61/92

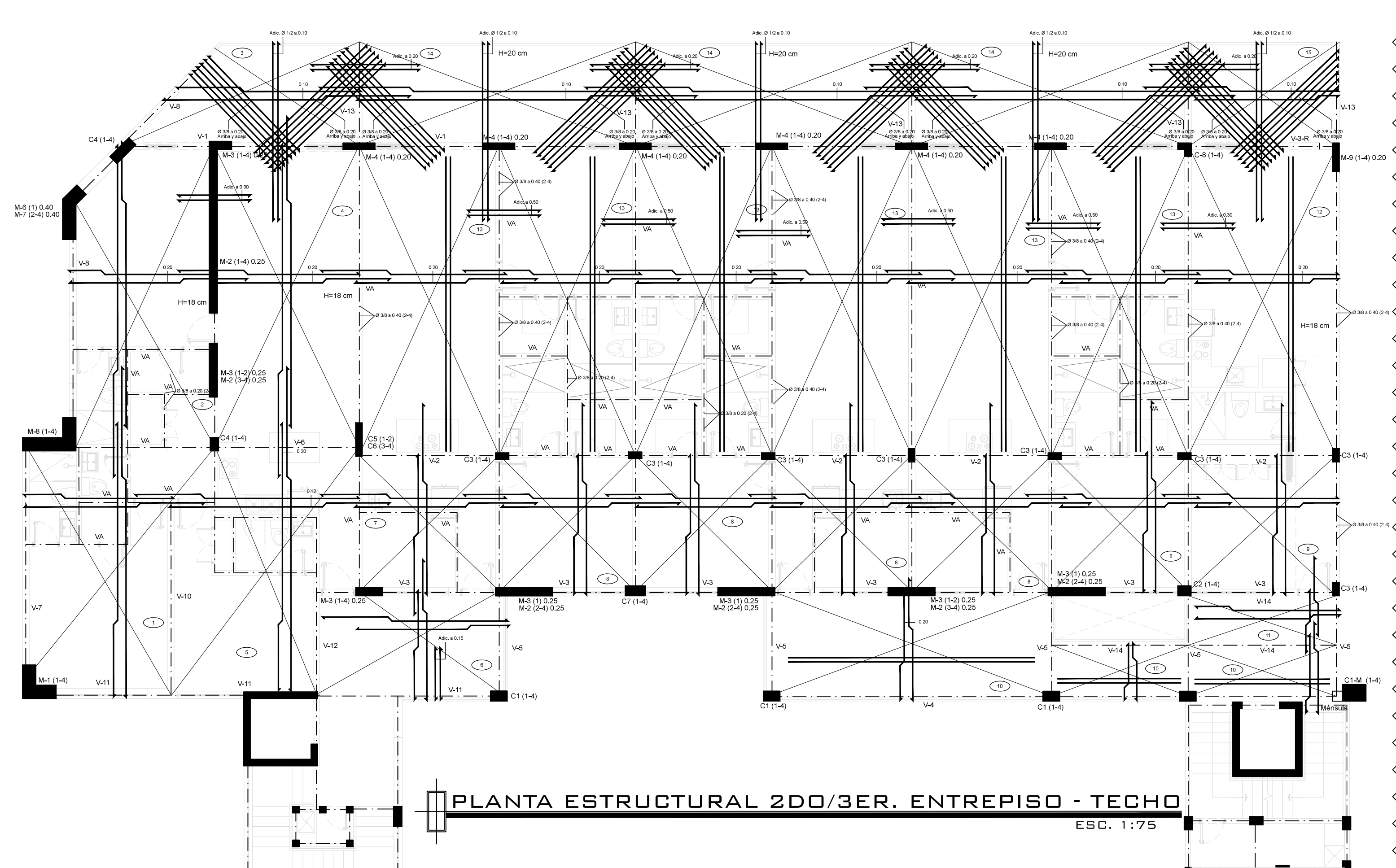
Dibujo P.M.H. Etapa EJECUTIVO

Reviso C.A. No. Proyecto PUNTA GOLETA

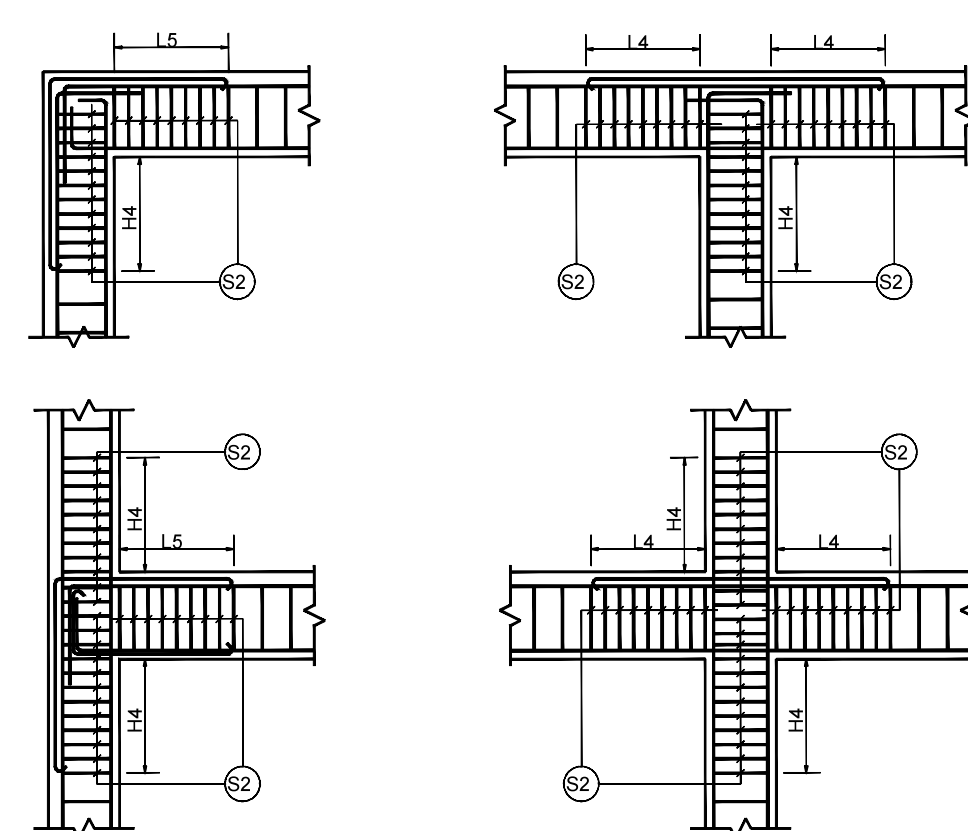
Aprobo C.A. Archivo PG-3001

Aprobo Cliente C.R. Clave Rev.

Fecha de emisión 26/03/2016 PG-3001

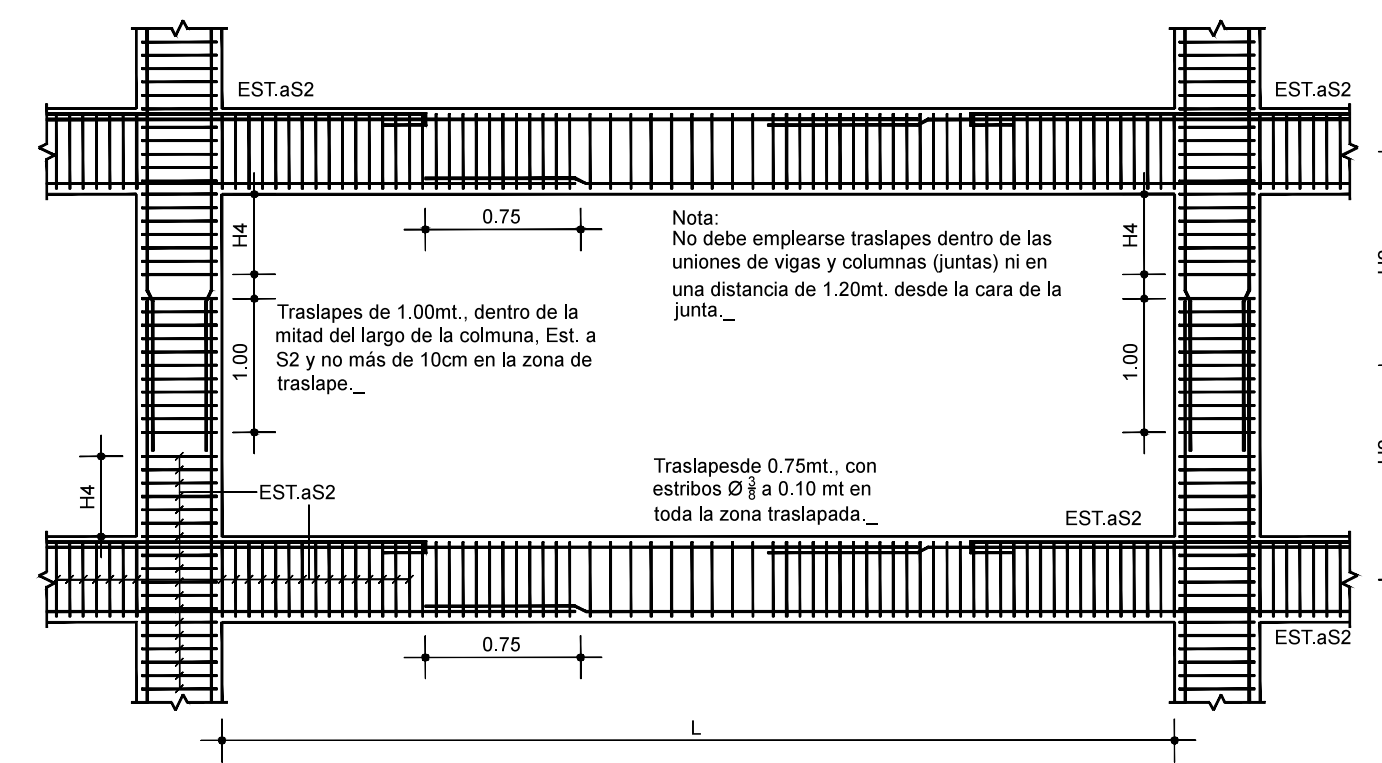


PLANTA ESTRUCTURAL 2DO/3ER. ENTREPISO - TECHO  
ESC. 1:75

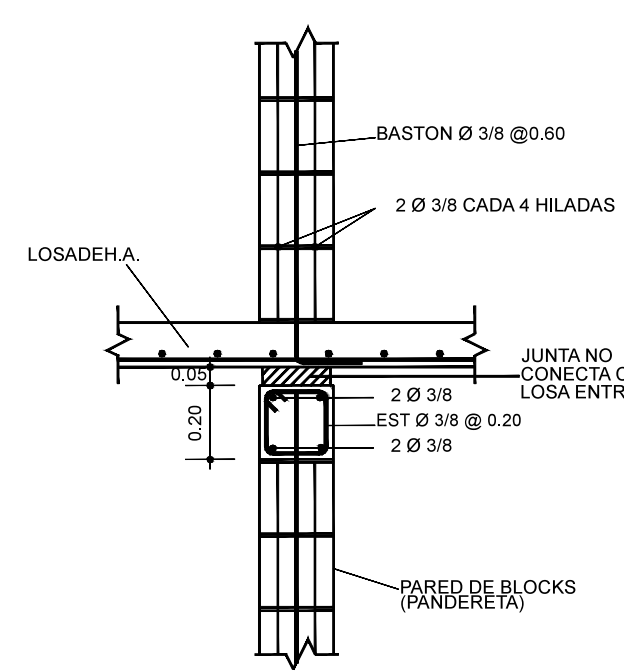


DETALLES DE NUDOS DUCTIL

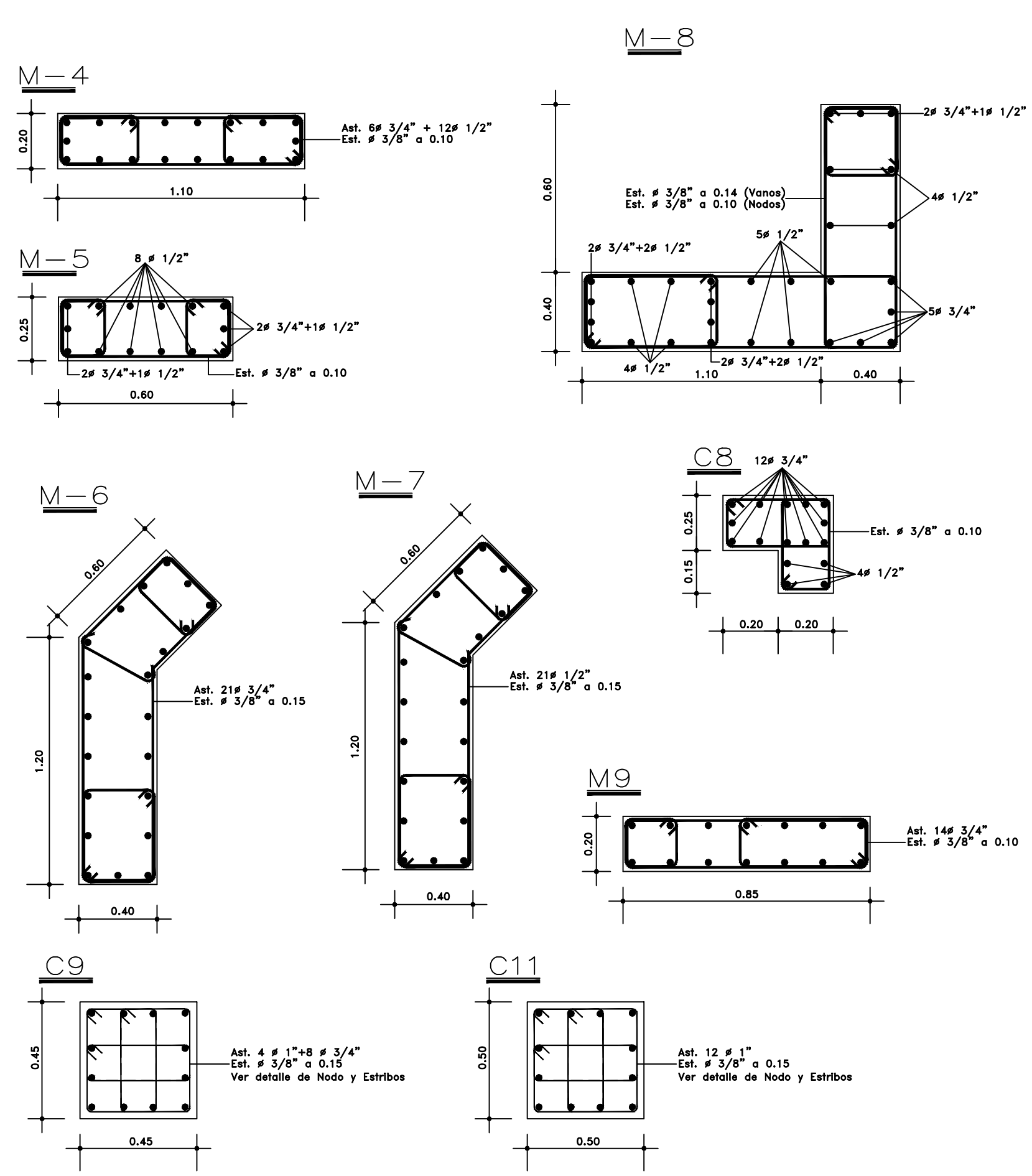
S= SEPARACION DE ESTRIBOS



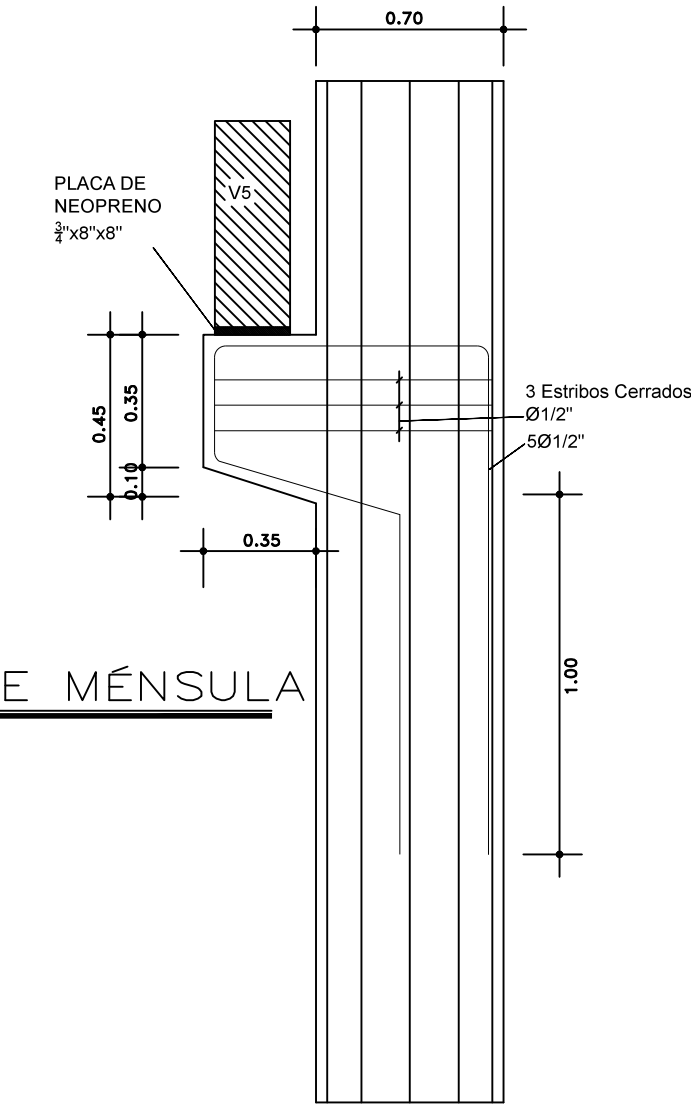
DETALLE TIPO COLOCACION ACERO EN VIGAS Y COLUMNAS



DETALLE UNION MURO DE BLOCK (PANDERETA) CON LOSA DE HORMIGON



DETALLE DE MENSULA



Este plano fue hecho para el uso de este plano respalda los servicios aprobados de arquitectos e ingenieros autorizados. La reproducción o utilización para otro proyecto sin el consentimiento de GVA y sus socios. C. Copyright 2002 GVA y Asociados.

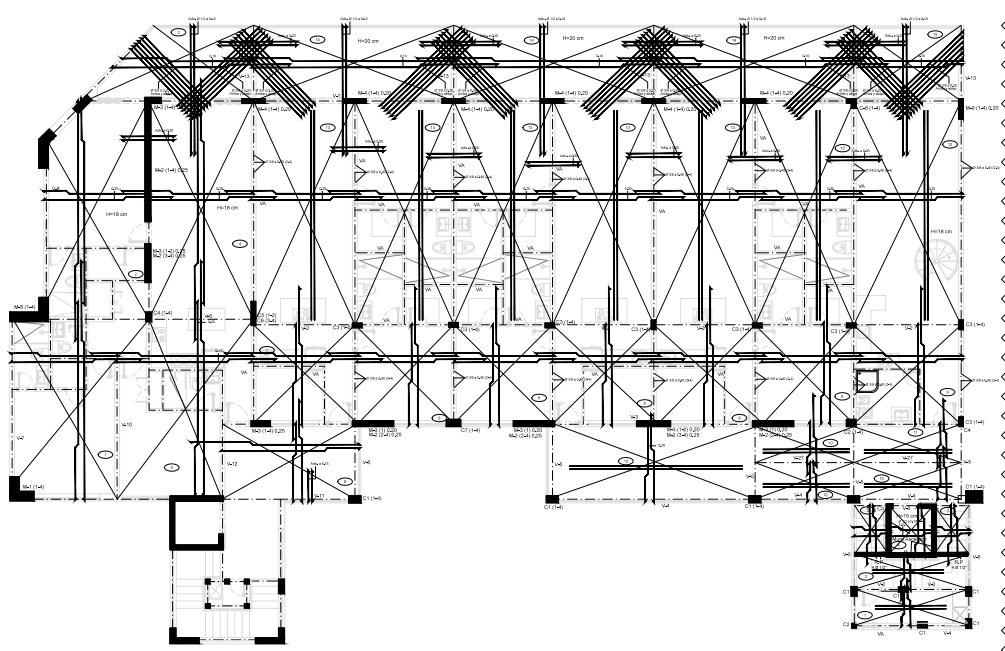
Registro de Modificaciones

No. Fecha	Descripción
01 10/03/14	CONCEPTUAL PARA SU REVISION
02 14/04/14	CONCEPTUAL PARA SU REVISION
03 02/05/14	CONCEPTUAL PARA SU REVISION
04 30/07/14	CONCEPTUAL PARA SU REVISION
05 04/11/14	PARA SU REVISION
06 29/06/15	PARA SU REVISION

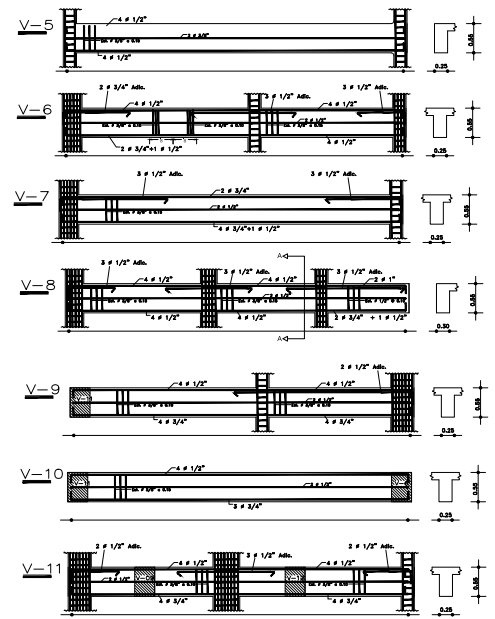
NORTE

NOTAS

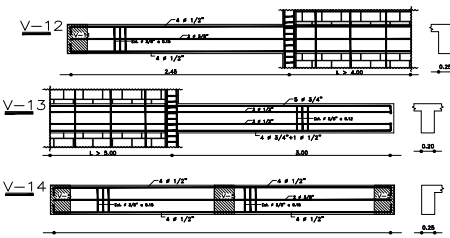
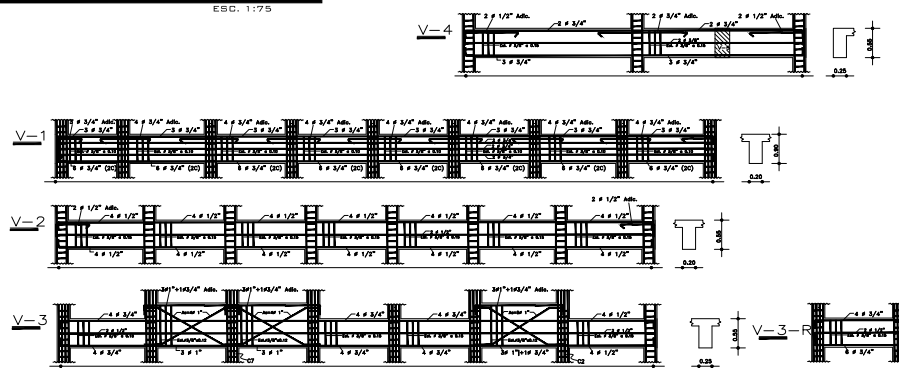
- SIMBOLOGIA:**
- ① INDICA ACOTACION EN METROS.
  - ② MODIFICACION DE LAS ACOTACIONES
  - ③ ACOTACION A LAS ACOTACIONES GENERALES
  - ④ INDICA NIVELES EN PLANTAS
  - ⑤ ARCHITECTONICAS EN ELEVACIONES Y SECCIONES
  - N.P.T. INDICA NIVEL DE PISO TERMINADO.
  - N.L.B.L. INDICA NIVEL DE LECHO BAJO DE LOSA.
  - N.P. INDICA NIVEL DE PRETEL.
  - N.A. INDICA NIVEL DE AGUA.
  - N.F. INDICA NIVEL DE FONDO.
  - N. INDICA NIVEL GENERAL.
  - ⑥ CAMBIO DE NIVEL EN PISO.
  - ⑦ CAMBIO DE NIVEL EN PLAFON.
  - ⑧ CAMBIO DE ACABADO EN PISO.
  - ⑨ CAMBIO DE ACABADO EN MURO.
  - ⑩ INDICA INICIO DE DESPEQUE.
  - ⑪ INDICA REFERENCIA DE SECCIONES GENERALES.
  - ⑫ INDICA NUMERO DE SECCION O DETALLE.
  - ⑬ INDICA REFERENCIA DEL PLANO DE LOCALIZACION.
  - ⑭ INDICA REFERENCIA DE SECCIONES POR FACIADO.
  - ⑮ INDICA NUMERO DE SECCION O DETALLE.
  - ⑯ INDICA REFERENCIA DEL PLANO DE LOCALIZACION.
  - ⑰ INDICA REFERENCIA DE SECCIONES POR FACIADO INTERIORES.
  - ⑱ INDICA NUMERO DE SECCION O DETALLE.
  - ⑲ INDICA REFERENCIA DEL PLANO DE LOCALIZACION.
  - ⑳ INDICA REFERENCIA DE ALZADOS GENERALES.
  - ㉑ INDICA NUMERO DE SECCION O DETALLE.
  - ㉒ INDICA REFERENCIA DEL PLANO DE LOCALIZACION.
  - ㉓ INDICA REFERENCIA DE ALZADOS GENERALES.
  - ㉔ INDICA NUMERO DE SECCION O DETALLE.
  - ㉕ INDICA REFERENCIA DEL PLANO DE LOCALIZACION.
  - ㉖ INDICA CLAVE DE ESPACIO.
  - ㉗ INDICA ALTURA PARA CERRAMIENTO.
  - ㉘ INDICA NIVEL DE PISO.
  - ㉙ INDICA ALTURA DE MURADO.
  - ㉚ INDICA REFERENCIA DE DETALLES.
  - ㉛ INDICA NUMERO GENERAL.
  - ㉜ INDICA REFERENCIA DEL PLANO DE LOCALIZACION.
  - ㉝ INDICA ACCESORIO EN DETALLES DE BARRIOS O DETALLES GENERALES.



PLANTA ESTRUCTURAL DE TECHO (4)  
ESD. 1:75



Detalle V-8 / V-13  
Seccion A-A



**ESPECIFICACIONES:**

- F<sub>ck</sub> = 210 kg/cm<sup>2</sup> (SUPER-ESTRUCTURA)
- F<sub>yk</sub> = 4.200 kg/cm<sup>2</sup> (ACERO OMBRO ESTRECHAS)
- Pebón = 1.00 kg/cm<sup>3</sup>
- EL ACERO EN LAS LOSAS ES Ø 3/8" @ 0.20, SALVO INDICACION CONTRARIA.
- EL ESPESOR DE LOSAS ENTREPIES H = 16 Cm.
- COLOCAR 1 Ø 1/2" A 2.00 Ø3/8" EN LOS EXTREMOS DE VIGAS DE MURADO Y VERTICALES, Y EN LAS INTERSECCIONES DE MURADO.
- F<sub>ck</sub> = 80 kg/cm<sup>2</sup> (Distintivo de las Balcas)
- F<sub>yk</sub> = 120 kg/cm<sup>2</sup> (Distintivo de las Balcas)
- F<sub>ck</sub> = 120 kg/cm<sup>2</sup> (Distintivo de las Balcas)
- Ø = 0.02 mts. Resacristado en Acero Inox.
- Ø = 0.04 mts. Resacristado en Acero Vigas y Col.
- Ø = 0.07 mts. Resacristado en Acero Zapatas.

RESPONSABLE

Ing. Emmanuel Miranda  
Código 12428

REFERENCIA

DISÑO ESTRUCTURAL:  
Antonio Rosado  
Código 0557

DISÑO ELECTRICO:  
Walter Zapata  
Código 02064

DISÑO SANITARIO:  
Juan de Dios Santana Viorio  
Código 0600

PROYECTO



CONTE

PLANTA 4TO. TECHO  
BLOQUES (D - E)

Aprobado para Construcción

Formación: Alvarado  
Código 1000

CONSTRUCCION CABARETE VIENTO MAR  
Código 1000

Escala

PAGINA 62/92

Fecha: 06/03/2016

PG-3001

APROBADO PARA CONSTRUCCION

# PUNTA GOLETA SEA WINDS

## Registro de Modificaciones

No.	Fecha	Descripción
01	10/03/14	CONCEPTUAL PARA SU REVISIÓN
02	14/04/14	CONCEPTUAL PARA SU REVISIÓN
03	02/05/14	CONCEPTUAL PARA SU REVISIÓN
04	30/07/14	CONCEPTUAL PARA SU REVISIÓN
05	04/11/14	PARA SU REVISIÓN
06	29/06/15	PARA SU REVISIÓN

## NOTAS

### Simbología:

- INDICA ACOTACION EN METROS.
- INDICACION DE LAS
- INDICACION DE LAS
- INDICACION A LAS
- INDICACION GENERAL.
- INDICA NIVELES EN PLANTAS Y SECCIONES.
- N.P.T. INDICA NIVEL DE PISO TERMINADO.
- N.L.B.L. INDICA NIVEL DE LECHO BAJO DE LOSA.
- N.P. INDICA NIVEL PRETEL.
- N.A. INDICA NIVEL DE AGUA.
- N.F. INDICA NIVEL DE FONDO.
- N. INDICA NIVEL GENERAL.
- INDICA CAMBIO DE NIVEL EN PISO.
- INDICA CAMBIO DE NIVEL EN PLAFOND.
- INDICA CAMBIO DE ACABADO EN MURO.
- INDICA CAMBIO DE ACABADO EN MURO.
- INDICA INICIO DE DESPEQUE.
- INDICA REFERENCIA DE SECCIONES GENERALES.
- INDICA NUMERO DE SECCION O DETALLE.
- INDICA REFERENCIA DEL PLANO DE LOCALIZACION.
- INDICA REFERENCIA DE SECCIONES POR FACADADA.
- INDICA NUMERO DE SECCION O DETALLE.
- INDICA REFERENCIA DEL PLANO DE LOCALIZACION.
- INDICA REFERENCIA DE SECCIONES POR FACADADA INTERIORES.
- INDICA NUMERO DE SECCION O DETALLE.
- INDICA REFERENCIA DEL PLANO DE LOCALIZACION.
- INDICA REFERENCIA DE ALZADOS GENERALES.
- INDICA NUMERO DE SECCION O DETALLE.
- INDICA REFERENCIA DEL PLANO DE LOCALIZACION.
- INDICA REFERENCIA DE ALZADOS GENERALES.
- INDICA NUMERO DE SECCION O DETALLE.
- INDICA REFERENCIA DEL PLANO DE LOCALIZACION.
- INDICA CLAVE DE ESPACIO.
- INDICA ALTURA PARA CERRAMIENTO.
- INDICA NUMERO DE NIVEL.
- INDICA ALTURA DE MURAJE.
- INDICA REFERENCIA DE DETALLES.
- INDICA NUMERO DE DETALLE.
- INDICA REFERENCIA DEL PLANO DE LOCALIZACION.
- INDICA ACCESORIO EN DETALLES DE BARROS O DETALLES GENERALES.

## RESPONSABLE

Pgo. Emmanuel Miranda  
Codigo: 12445

## REFERENCIA

DISENO ESTRUCTURAL:  
Antonio Resorbo  
Codigo: 0551

DISENO ELECTRICO:  
Wlfrido Zapata  
Codigo: 0004

DISENO SANITARIO:  
Juan De Dios Santana Viorio  
Codigo: 0000

## PROYECTO



## CONTENIDO

DETALLES ESTRUC. BLOQUES (D - E)

Aprobado para Construcción

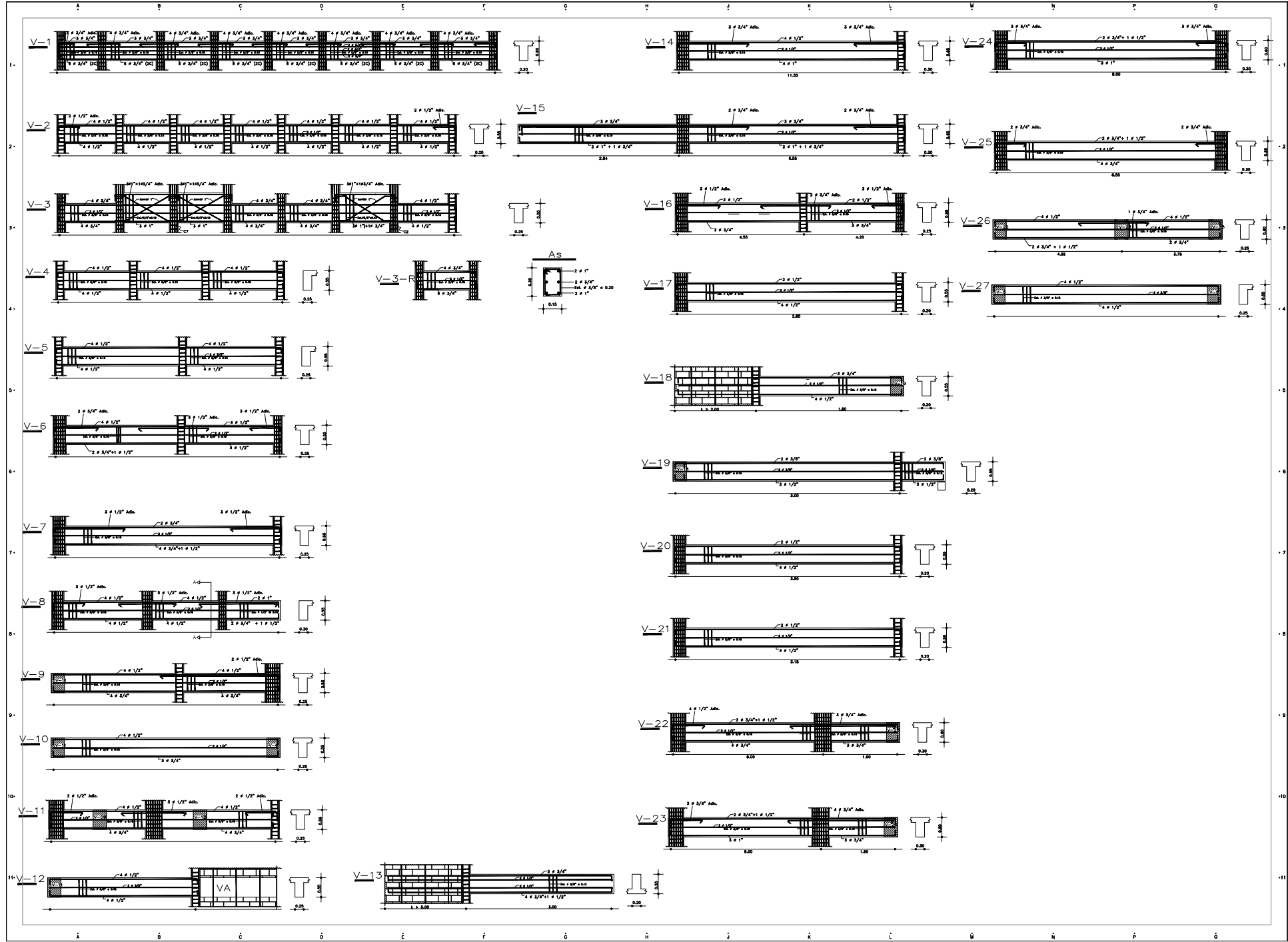
Formulacion: Alvarado  
Codigo: 0000

CONSTRUCCION CABERETE VIENTO MAR  
Codigo: 0000

Fecha: 06/03/2016

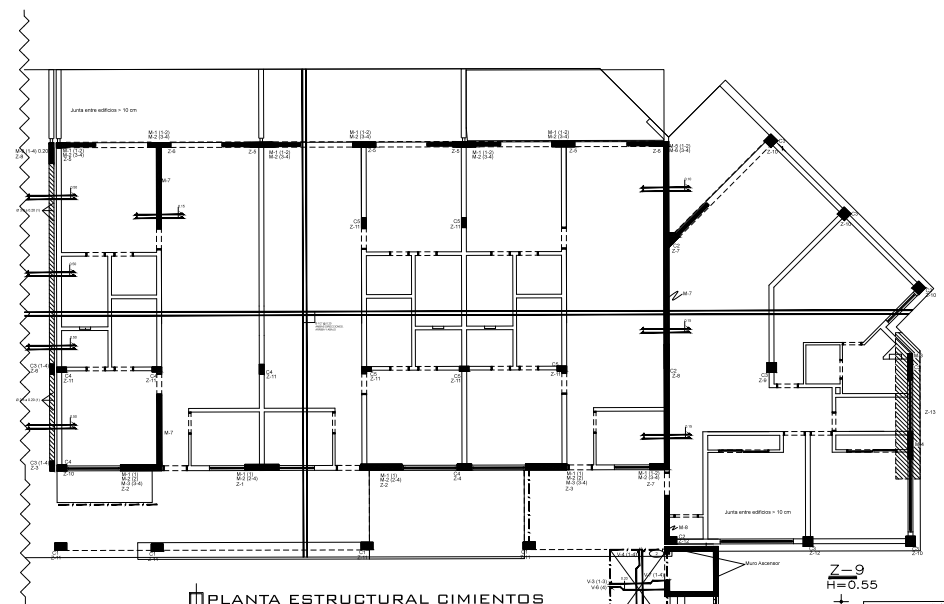
PAGINA 63/92

PG-3001



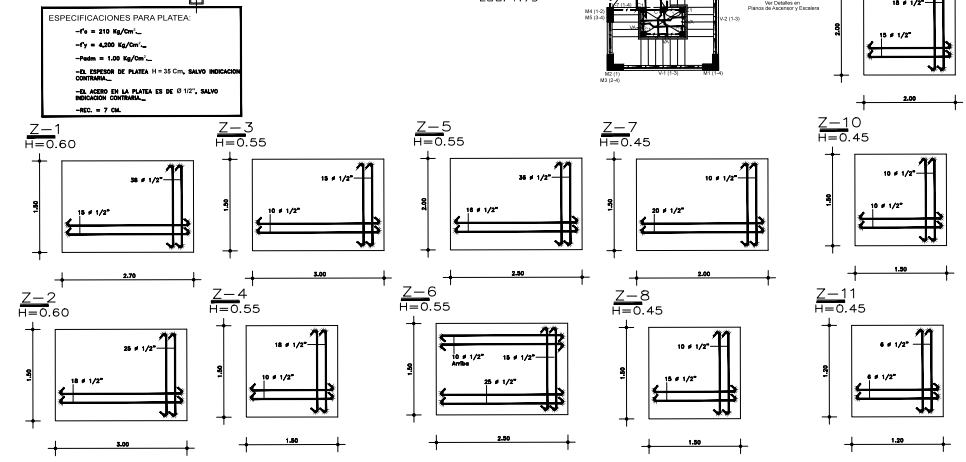


# SEGUNDO BLOQUE



PLANTA ESTRUCTURAL CIMIENTOS  
ESC. 1:75

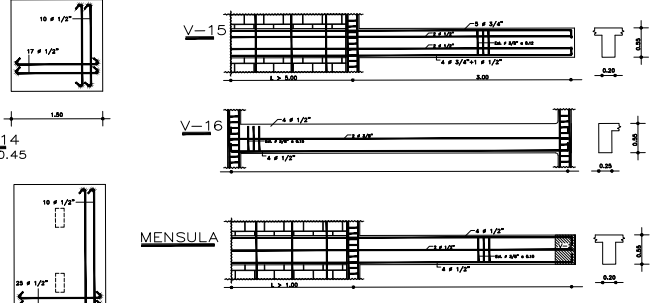
**ESPECIFICACIONES PARA PLATEA:**  
 - $f_c = 310 \text{ kg/cm}^2$   
 - $f_y = 4200 \text{ kg/cm}^2$   
 - $f_{yd} = 1200 \text{ kg/cm}^2$   
 -EL ESPESOR DE PLATEA  $H = 35 \text{ CM}$ , SALVO INDICACION CONTRARIA.  
 -EL MARGEN DE LA PLATEA ES DE  $0.10$ , SALVO INDICACION CONTRARIA.  
 - $REC. = 7 \text{ CM}$ .



Z-12  
H=0.45

Z-14  
H=0.45

Z-9  
H=0.55



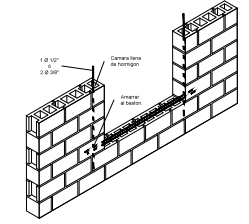
C1  
AN. 12 # 3/4" + 0.18  
CL. # 3/4" + 0.18

C2  
AN. 12 # 3/4" + 0.18  
CL. # 3/4" + 0.18

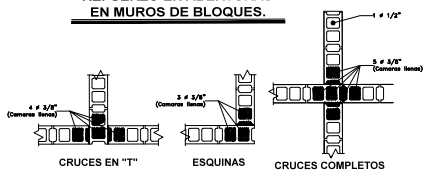
C3  
AN. 12 # 3/4" + 0.18  
CL. # 3/4" + 0.18

C4  
AN. 12 # 3/4" + 0.18  
CL. # 3/4" + 0.18

C5  
AN. 12 # 3/4" + 0.18  
CL. # 3/4" + 0.18



REFUERZO EN ABERTURAS EN MUROS DE BLOQUES.



DETALLE REFUERZO VERTICAL EN LAS INTERSECCIONES DE LOS MUROS

## PUNTA GOLETA SEA WINDS

Registro de Modificaciones

No.	Fecha	Descripción
01	15/03/14	CONCEPTUAL PARA SU REVISION
02	14/04/14	CONCEPTUAL PARA SU REVISION
03	02/05/14	CONCEPTUAL PARA SU REVISION
04	30/07/14	CONCEPTUAL PARA SU REVISION
05	04/11/14	PARA SU REVISION

NORTE

- NOTAS:**
- SIMBOLOGIA:**
- INDICA ACOTACION EN METROS.
  - INDICACION DE LAS
  - INDICACION ACABADO
  - ACOTACION A LAS
  - ACOTACION GENERAL
  - INDICA NIVELES EN PLANTAS
  - INDICA NIVELES EN ELEVACIONES Y SECCIONES
  - N.P.T. INDICA NIVEL DE PISO TERMINADO.
  - N.L.B.L. INDICA NIVEL DE LECHO BAJO DE LOSA.
  - N.P. INDICA NIVEL DE PRETEL.
  - N.A. INDICA NIVEL DE AGUA.
  - N.F. INDICA NIVEL DE FONDO.
  - N. INDICA NIVEL GENERAL.
  - INDICA CAMBIO DE NIVEL EN PISO.
  - INDICA CAMBIO DE NIVEL EN PLAFON.
  - INDICA CAMBIO DE ACABADO EN PISO.
  - INDICA CAMBIO DE ACABADO EN MURO.
  - INDICA CAMBIO DE DESPEQUE.
  - INDICA REFERENCIA DE SECCIONES GENERALES.
  - INDICA NUMERO DE SECCION O DETALLE.
  - INDICA REFERENCIA DEL PLANO DE LOCALIZACION.
  - INDICA REFERENCIA DE SECCIONES POR FACADADA.
  - INDICA NUMERO DE SECCION O DETALLE.
  - INDICA REFERENCIA DEL PLANO DE LOCALIZACION.
  - INDICA REFERENCIA DE SECCIONES POR FACADADA INTERIORES.
  - INDICA NUMERO DE SECCION O DETALLE.
  - INDICA REFERENCIA DEL PLANO DE LOCALIZACION.
  - INDICA REFERENCIA DE ALZADOS GENERALES.
  - INDICA NUMERO DE SECCION O DETALLE.
  - INDICA REFERENCIA DEL PLANO DE LOCALIZACION.
  - INDICA REFERENCIA DE ALZADOS GENERALES.
  - INDICA NUMERO DE SECCION O DETALLE.
  - INDICA REFERENCIA DEL PLANO DE LOCALIZACION.
  - INDICA CLAVE DE ESPACIO.
  - INDICA ALTURA PARA CERRAMIENTO.
  - INDICA NUMERO DE SECCION O DETALLE.
  - INDICA REFERENCIA DEL PLANO DE LOCALIZACION.
  - INDICA REFERENCIA DE DETALLES.
  - INDICA NUMERO DE SECCION O DETALLE.
  - INDICA REFERENCIA DEL PLANO DE LOCALIZACION.
  - INDICA ACCESORIO EN DETALLES DE BARRAS O DETALLES GENERALES.

RESPONSABLE

Ing. Emmanuel Miranda  
Código 12425

REFERENCIA

DISÑO ESTRUCTURAL:  
Antonio Rosado  
Código 2551

DISÑO ELECTRICO:  
Walter Zapata  
Código 22024

DISÑO SANITARIO:  
Juan de Dios Santana Vique  
Código 3000

PROYECTO



CONTIENE

PLANTA CIMIENTOS  
BLOQUES (D - E)

Aprobado para Construcción

Formulacion: Alvarado  
Código 1000

Construccion: Cabreria Vique  
Código 1000

Escala

PAGINA 65/92

Fecha de Emision: 28/03/2016

PG-3001

Registro de Modificaciones

No.	Fecha	Descripción
01	10/03/14	CONCEPTUAL PARA SU REVISION
02	14/04/14	CONCEPTUAL PARA SU REVISION
03	02/05/14	CONCEPTUAL PARA SU REVISION
04	30/07/14	CONCEPTUAL PARA SU REVISION
05	04/11/14	PARA SU REVISION

NORTE

NOTAS

- SYMBOLOLOGIA:**
- ① INDICA ACOTACION EN METROS.
  - ② INDICACION DE LAS ANCHURAS PARALELAS
  - ③ ACOTACION A LAS ANCHURAS GENERALES.
  - ④ INDICA NIVELES EN PLANTAS ARQUITECTONICAS Y SECCIONES.
  - N.P.T. INDICA NIVEL DE PISO TERMINADO.
  - N.L.B.L. INDICA NIVEL DE LECHO BAJO DE LOSA.
  - N.P. INDICA NIVEL DE PRETE.
  - N.A. INDICA NIVEL DE AGUA.
  - N.F. INDICA NIVEL DE FONDO.
  - N. INDICA NIVEL GENERAL.
  - ⑤ CAMBIO DE NIVEL EN PISO.
  - ⑥ CAMBIO DE NIVEL EN PLAFON.
  - ⑦ CAMBIO DE ACABADO EN PISO.
  - ⑧ CAMBIO DE ACABADO EN MURO.
  - ⑨ INDICA INICIO DE DESPEQUE.
  - ⑩ INDICA REFERENCIA DE SECCIONES GENERALES.
  - ⑪ INDICA NUMERO DE SECCION O DETALLE.
  - ⑫ INDICA REFERENCIA DEL PLANO DE LOCALIZACION.
  - ⑬ INDICA REFERENCIA DE SECCIONES POR FACIADO.
  - ⑭ INDICA NUMERO DE SECCION O DETALLE.
  - ⑮ INDICA REFERENCIA DEL PLANO DE LOCALIZACION.
  - ⑯ INDICA REFERENCIA DE SECCIONES POR FACIADO INTERIORES.
  - ⑰ INDICA REFERENCIA DE SECCION O DETALLE.
  - ⑱ INDICA REFERENCIA DE ALZADOS GENERALES.
  - ⑲ INDICA NUMERO DE SECCION O DETALLE.
  - ⑳ INDICA REFERENCIA DEL PLANO DE LOCALIZACION.
  - ㉑ INDICA REFERENCIA DE ALZADOS GENERALES.
  - ㉒ INDICA NUMERO DE SECCION O DETALLE.
  - ㉓ INDICA REFERENCIA DEL PLANO DE LOCALIZACION.
  - ㉔ INDICA CLAVE DE ESPACIO.
  - ㉕ INDICA ALTURA PARA CERRAMIENTO.
  - ㉖ INDICA NUMERO DE SECCION O DETALLE.
  - ㉗ INDICA REFERENCIA DEL PLANO DE LOCALIZACION.
  - ㉘ INDICA REFERENCIA DE DETALLES.
  - ㉙ INDICA REFERENCIA DEL PLANO DE LOCALIZACION.
  - ㉚ INDICA ACCESORIO EN DETALLES DE BARRIS O DETALLES GENERALES.

RESPONSABLE

Ing. Emmanuel Miranda  
Código 12425

REFERENCIA

DISÑO ESTRUCTURAL:  
Antonio Restrepo  
Código 2551

DISÑO ELECTRICO:  
Walter Zapata  
Código 2006A

DISÑO SANITARIO:  
Juan de Dios Santana Velez  
Código 1000

PROYECTO



CONTE

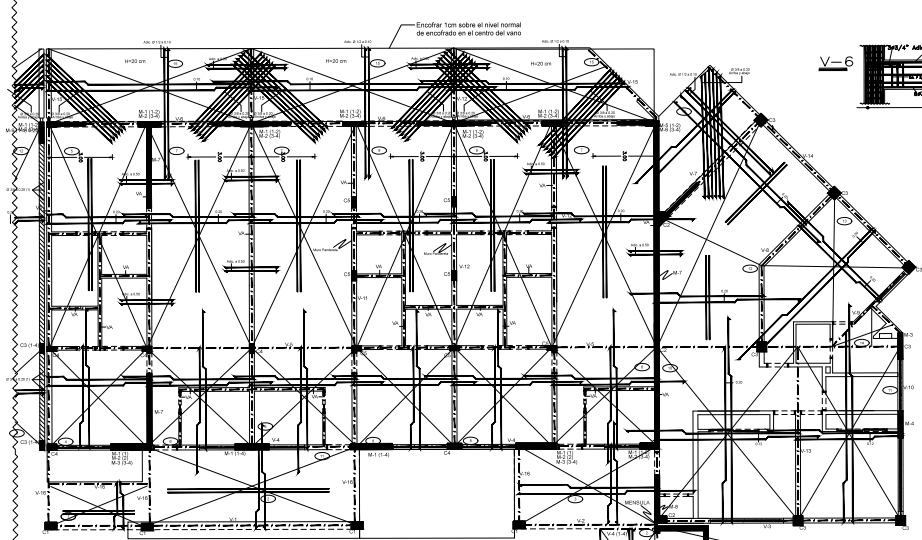
PLANTA 1ER. ENTREPISO  
BLOQUES (D - E)

Aprobado para Construcción

Formulación: Alvarado Constructora Caballero Velez  
Código 1000 CLIENTE

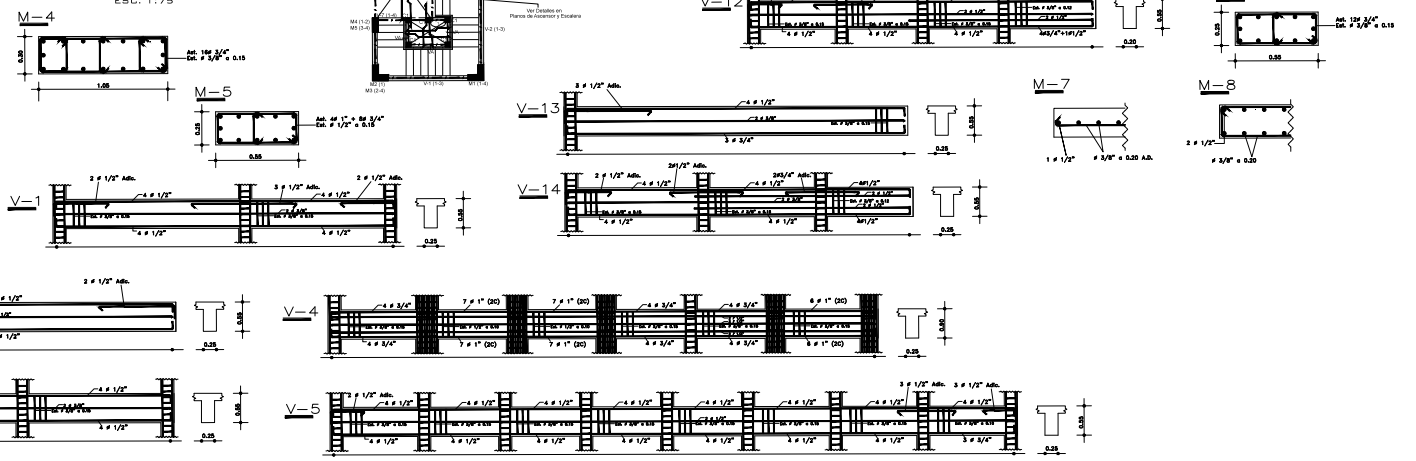
Fecha: PAGINA 66/92

Etapa	P.A.M.H.	Etapa	EJECUTIVO
Trabajo	Ing. Profesional	Ing. Profesional	PUNTA GOLETA
Aprobado	C.A.	Aprobado	PG-300
Aprobado Cliente	C.A.	Clave	PG-
Fecha de emisión	28/03/2016	Rev.	PG-3001



PLANTA ESTRUCTURAL 1ER ENTREPISO  
ESC. 1:75

- ESPECIFICACIONES:
- F<sub>c</sub> = 210 kg/Cm<sup>2</sup> (SUPER-ESTRUCTURA)
  - F<sub>y</sub> = 4200 kg/Cm<sup>2</sup> (ACERO GRABO ESTRUCT.)
  - F<sub>u</sub> = 100 kg/Cm<sup>2</sup>
  - EL ACERO EN LAS LOSAS ES Ø 3/8" @ 0.25, BAJO REFORZADO CONTINUO.
  - EL ESPESOR DE LOSAS ENTREPISO H = 16 Cm.
  - = COLOCAR 1 Ø 1/2" A 2 Ø 3/8" EN LOS EXTREMOS DE LOSAS DE VIGAS Y COLUMNAS, 7 EN LAS
  - F<sub>u</sub> = 120 kg/Cm<sup>2</sup> (Reforzados de las Vigas)
  - F<sub>u</sub> = 120 kg/Cm<sup>2</sup> (Reforzados en Columnas)
  - F<sub>u</sub> = 120 kg/Cm<sup>2</sup> (Reforzados de Juntas)
  - Barra 0.52 mts. Reemplazada en Acero Inox.
  - Barra 0.54 mts. Reemplazada en Acero Vigas Y Col.
  - Barra 0.57 mts. Reemplazada en Acero Zapatas.



# PUNTA GOLETA SEA WINDS

## Registro de Modificaciones

No.	Fecha	Descripción
01	10/03/14	CONCEPTUAL PARA SU REVISION
02	14/04/14	CONCEPTUAL PARA SU REVISION
03	02/05/14	CONCEPTUAL PARA SU REVISION
04	30/07/14	CONCEPTUAL PARA SU REVISION
05	04/11/14	PARA SU REVISION

## NORTE

## NOTAS

- SIMBOLOGIA:**
- ② INDICA ACOTACION EN METROS.
  - INDICACION DE LÍNEAS
  - INDICACION ACABADA
  - INDICACION A LAS
  - INDICACION GENERAL
  - ⊕ INDICA NIVELES EN PLANTAS ARQUITECTÓNICAS
  - ⊖ INDICA NIVELES EN ELEVACIONES Y SECCIONES
  - N.P.T. INDICA NIVEL DE PISO TERMINADO.
  - N.L.B.L. INDICA NIVEL DE LECHO BAJO DE LOSA.
  - N.P. INDICA NIVEL DE PRETE.
  - N.A. INDICA NIVEL DE AGUA.
  - N.F. INDICA NIVEL DE FONDO.
  - N. INDICA NIVEL GENERAL.
  - INDICA CAMBIO DE NIVEL EN PISO.
  - INDICA CAMBIO DE NIVEL EN PLAFÓN.
  - INDICA CAMBIO DE ACABADO EN PISO.
  - INDICA CAMBIO DE ACABADO EN MURO.
  - INDICA INDICIO DE DESPEQUE.
  - INDICA REFERENCIA DE SECCIONES GENERALES.
  - INDICA NÚMERO DE SECCION O DETALLE.
  - INDICA REFERENCIA DEL PLANO DE LOCALIZACION.
  - INDICA REFERENCIA DE SECCIONES POR FACADADA.
  - INDICA NÚMERO DE SECCION O DETALLE.
  - INDICA REFERENCIA DEL PLANO DE LOCALIZACION.
  - INDICA REFERENCIA DE SECCIONES POR FACADADA INTERIORES.
  - INDICA NÚMERO DE SECCION O DETALLE.
  - INDICA REFERENCIA DEL PLANO DE LOCALIZACION.
  - INDICA REFERENCIA DE ALZADOS GENERALES.
  - INDICA NÚMERO DE SECCION O DETALLE.
  - INDICA REFERENCIA DEL PLANO DE LOCALIZACION.
  - INDICA REFERENCIA DE ALZADOS GENERALES.
  - INDICA NÚMERO DE SECCION O DETALLE.
  - INDICA REFERENCIA DEL PLANO DE LOCALIZACION.
  - INDICA REFERENCIA DE ALZADOS GENERALES.
  - INDICA NÚMERO DE SECCION O DETALLE.
  - INDICA REFERENCIA DEL PLANO DE LOCALIZACION.
  - INDICA CLAVE DE ESPACIO.
  - INDICA ALTURA PARA CERRAMIENTO.
  - INDICA NIVEL DE NIVEL.
  - INDICA ALTURA DE MURADO.
  - INDICA REFERENCIA DE DETALLES.
  - INDICA NÚMERO DE DETALLE.
  - INDICA REFERENCIA DEL PLANO DE LOCALIZACION.
  - INDICA ACCESORIO EN DETALLES DE BARROS O DETALLES GENERALES.

## RESPONSABLE

Pg. Emmanuel Miranda  
Código: 13425

## REFERENCIA

DISÑO ESTRUCTURAL:  
Antonio Rosado  
Código: 2551

DISÑO ELECTRICO:  
Wladimir Zapata  
Código: 2552

DISÑO SANITARIO:  
Juan de Dios Santana Vique  
Código: 1950

PROYECTO

PROYECTO

PROYECTO

PROYECTO

PROYECTO

PROYECTO

PROYECTO

PROYECTO

PROYECTO

PROYECTO

PROYECTO

PROYECTO

PROYECTO

PROYECTO

PROYECTO

PROYECTO

PROYECTO

PROYECTO

PROYECTO

PROYECTO

PROYECTO

PROYECTO

PROYECTO

PROYECTO

PROYECTO

PROYECTO

PROYECTO

PROYECTO

PROYECTO

PROYECTO

PROYECTO

PROYECTO

PROYECTO

PROYECTO

PROYECTO

PROYECTO

PROYECTO

PROYECTO

PROYECTO

PROYECTO

PROYECTO

PROYECTO

PROYECTO

PROYECTO

PROYECTO

PROYECTO

PROYECTO

PROYECTO

PROYECTO

PROYECTO

PROYECTO

PROYECTO

PROYECTO

PROYECTO

PROYECTO

PROYECTO

PROYECTO

PROYECTO

PROYECTO

PROYECTO

PROYECTO

PROYECTO

PROYECTO

PROYECTO

PROYECTO

PROYECTO

PROYECTO

PROYECTO

PROYECTO

PROYECTO

PROYECTO

PROYECTO

PROYECTO

PROYECTO

PROYECTO

PROYECTO

PROYECTO

PROYECTO

PROYECTO

PROYECTO

PROYECTO

PROYECTO

PROYECTO

PROYECTO

PROYECTO

PROYECTO

PROYECTO

PROYECTO

PROYECTO

PROYECTO

PROYECTO

PROYECTO

PROYECTO

PROYECTO

PROYECTO

PROYECTO

PROYECTO

PROYECTO

PROYECTO

PROYECTO

PROYECTO

PROYECTO

PROYECTO

PROYECTO

PROYECTO

PROYECTO

PROYECTO

PROYECTO

PROYECTO

PROYECTO

PROYECTO

PROYECTO

PROYECTO

PROYECTO

PROYECTO

PROYECTO

PROYECTO

PROYECTO

PROYECTO

PROYECTO

PROYECTO

PROYECTO

PROYECTO

PROYECTO

PROYECTO

PROYECTO

PROYECTO

PROYECTO

PROYECTO

PROYECTO

PROYECTO

PROYECTO

PROYECTO

PROYECTO

PROYECTO

PROYECTO

PROYECTO

PROYECTO

PROYECTO

PROYECTO

PROYECTO

PROYECTO

PROYECTO

PROYECTO

PROYECTO

PROYECTO

PROYECTO

PROYECTO

PROYECTO

PROYECTO

PROYECTO

PROYECTO

PROYECTO

PROYECTO

PROYECTO

PROYECTO

PROYECTO

PROYECTO

PROYECTO

PROYECTO

PROYECTO

PROYECTO

PROYECTO

PROYECTO

PROYECTO

PROYECTO

PROYECTO

PROYECTO

PROYECTO

PROYECTO

PROYECTO

PROYECTO

PROYECTO

PROYECTO

PROYECTO

PROYECTO

PROYECTO

PROYECTO

PROYECTO

PROYECTO

PROYECTO

PROYECTO

PROYECTO

PROYECTO

PROYECTO

PROYECTO

PROYECTO

PROYECTO

PROYECTO

PROYECTO

PROYECTO

PROYECTO

PROYECTO

PROYECTO

PROYECTO

PROYECTO

PROYECTO

PROYECTO

PROYECTO

PROYECTO

PROYECTO

PROYECTO

PROYECTO

PROYECTO

PROYECTO

PROYECTO

PROYECTO

PROYECTO

PROYECTO

PROYECTO

PROYECTO

PROYECTO

PROYECTO

PROYECTO

PROYECTO

PROYECTO

PROYECTO

PROYECTO

PROYECTO

PROYECTO

PROYECTO

PROYECTO

PROYECTO

PROYECTO

PROYECTO

PROYECTO

PROYECTO

PROYECTO

PROYECTO

PROYECTO

PROYECTO

PROYECTO

PROYECTO

PROYECTO

PROYECTO

PROYECTO

PROYECTO

PROYECTO

PROYECTO

PROYECTO

PROYECTO

PROYECTO

PROYECTO

PROYECTO

PROYECTO

PROYECTO

PROYECTO

PROYECTO

PROYECTO

PROYECTO

PROYECTO

PROYECTO

PROYECTO

PROYECTO

PROYECTO

PROYECTO

PROYECTO

Registro de Modificaciones

No.	Fecha	Descripción
01	10/03/14	CONCEPTUAL PARA SU REVISION
02	14/04/14	CONCEPTUAL PARA SU REVISION
03	02/05/14	CONCEPTUAL PARA SU REVISION
04	30/07/14	CONCEPTUAL PARA SU REVISION
05	04/11/14	PARA SU REVISION

NORTE

NOTAS

1. SIMBOLOGIA:
- ① INDICA ACOTACION EN METROS.
  - ② INDICACION DE LAS
  - ③ ACOTACION A LAS
  - ④ ACOTACION GENERAL.
  - ⑤ INDICA NIVELES EN PLANTAS
  - ⑥ INDICA NIVELES EN ELEVACIONES Y SECCIONES.
  - N.P.T. INDICA NIVEL DE PISO TERMINADO.
  - N.L.B.L. INDICA NIVEL DE LECHO BAJO DE LOSA.
  - N.P. INDICA NIVEL DE PRETE.
  - N.A. INDICA NIVEL DE AGUA.
  - N.F. INDICA NIVEL DE FONDO.
  - N. INDICA NIVEL GENERAL.
  - ⑦ CAMBIO DE NIVEL EN PISO.
  - ⑧ CAMBIO DE NIVEL EN PLAFON.
  - ⑨ CAMBIO DE ACABADO EN PISO.
  - ⑩ CAMBIO DE ACABADO EN MURO.
  - ⑪ INDICA INICIO DE DESPEQUE.
  - ⑫ INDICA REFERENCIA DE SECCIONES GENERALES.
  - ⑬ INDICA NUMERO DE SECCION O DETALLE.
  - ⑭ INDICA REFERENCIA DEL PLANO DE LOCALIZACION.
  - ⑮ INDICA REFERENCIA DE SECCIONES POR FACADADA.
  - ⑯ INDICA REFERENCIA DE SECCIONES POR FACADADA INTERIORES.
  - ⑰ INDICA NUMERO DE SECCION O DETALLE.
  - ⑱ INDICA REFERENCIA DEL PLANO DE LOCALIZACION.
  - ⑲ INDICA REFERENCIA DE ALZADOS GENERALES.
  - ⑳ INDICA NUMERO DE SECCION O DETALLE.
  - ㉑ INDICA REFERENCIA DEL PLANO DE LOCALIZACION.
  - ㉒ INDICA REFERENCIA DE ALZADOS GENERALES.
  - ㉓ INDICA NUMERO DE SECCION O DETALLE.
  - ㉔ INDICA REFERENCIA DEL PLANO DE LOCALIZACION.
  - ㉕ INDICA CLAVE DE ESPACIO.
  - ㉖ INDICA ALTURA PARA CERRAMIENTO.
  - ㉗ INDICA ALTURA DE MUR.
  - ㉘ INDICA ALTURA DE MURADQUE.
  - ㉙ INDICA REFERENCIA DE DETALLES.
  - ㉚ INDICA NUMERO GENERAL.
  - ㉛ INDICA REFERENCIA DEL PLANO DE LOCALIZACION.
  - ㉜ INDICA ACCESORIO EN DETALLES DE BARROS O DETALLES GENERALES.

RESPONSABLE  
Ing. Emmanuel Miranda  
Código 12425

REFERENCIA  
DISEÑO ESTRUCTURAL:  
Antonio Rosario  
Código 10551

DISEÑO ELECTRICO:  
Wladio Zapata  
Código 10552

DISEÑO SANITARIO:  
Juan de Dios Santana Viorio  
Código 10553

PROYECTO

**GVA**

CONTE

PLANTA ESTRUCTURAL  
BLOQUE (E)

Aprobado para Construcción

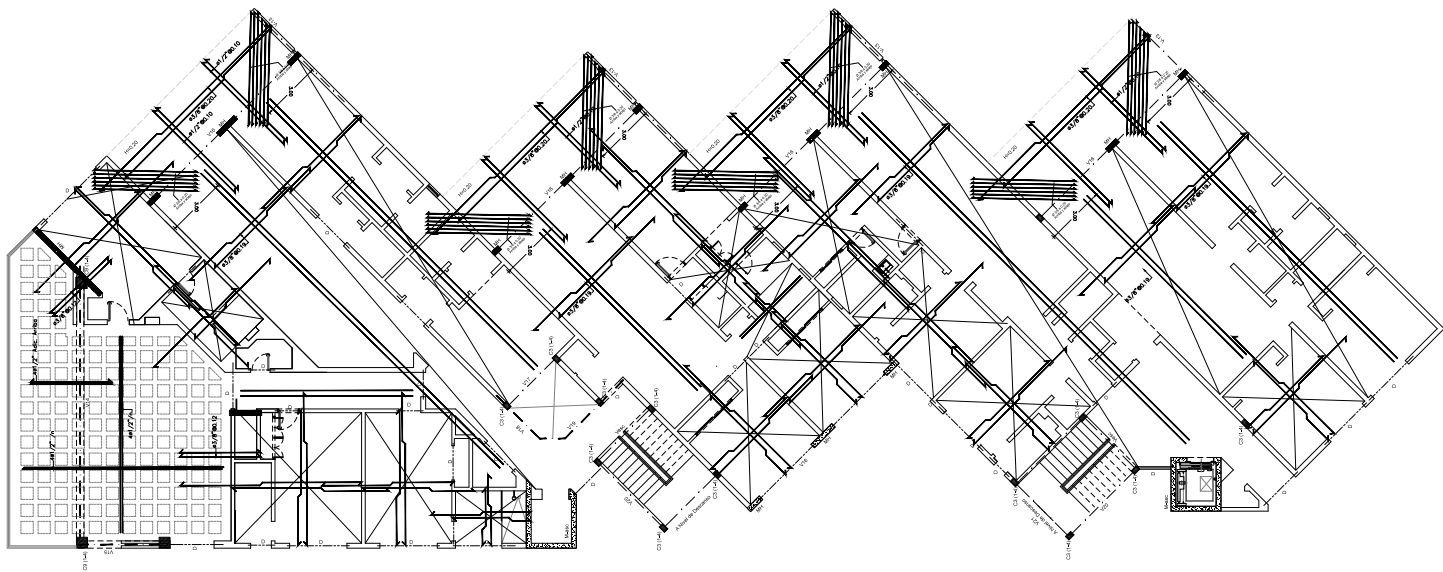
Formulacion: Alvarado  
Código 10554

Construccion: Calvete Vitor  
Código 10555

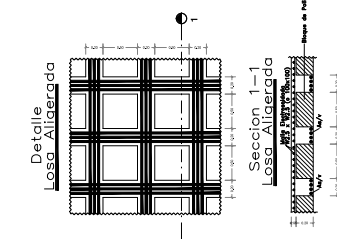
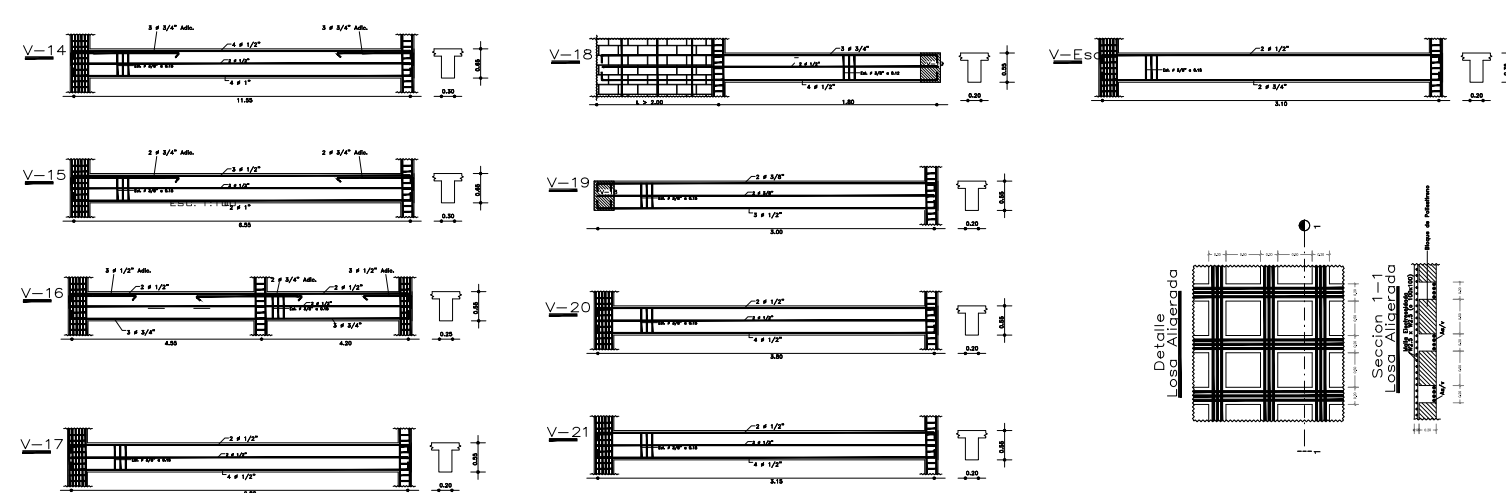
Fecha:

PAGINA 52/92

Diseño	P.A.M.H.	Elaboro	EJECUTIVO
Revisor	C.A.	Ing. Primitivo	PUNTA GOLETA
Aprobado	C.A.	Arquitecto	PG-300
Aprobado Diferente	C.R.	Arquitecto	PG-300
Fecha de emisión	C.R.	Arquitecto	PG-300



PLANTA ESTRUCTURAL PRIMER ENTREPISO  
ESC. 1:75



ESPECIFICACIONES:

- F<sub>c</sub> = 210 Kg/Cm<sup>2</sup> (SUPER-ESTRUCTURA).
- F<sub>y</sub> = 4200 Kg/Cm<sup>2</sup> (ACERO GRADO ESTRICTO).
- F<sub>ad</sub> = 1.00 Kg/Cm<sup>2</sup>.
- EL ACERO EN LAS LOSAS ES Ø 3/8" @ 0.25, SALVO INDICACION CONTRARIA.
- 10. ESPESOR DE LOSAS ENTREPISOS 14-16 Cm.
- 11. COLOCAR 1 Ø 1 1/2" @ 2.00 METROS EN LOS EXTREMOS DE SECCIONES DE PUEBLOS Y VENTANAS, Y EN LAS INTERSECCIONES DE VIGAS.
- F<sub>ad</sub> = 150 Kg/Cm<sup>2</sup> (Distorsionada de las Bravas).
- F<sub>ad</sub> = 120 Kg/Cm<sup>2</sup> (Distorsion de Juntas).
- Bar 0.25 mts. Recubrimiento en Acero Verde.
- Bar 0.25 mts. Recubrimiento en Acero Negro y Gris.
- Bar 0.27 mts. Recubrimiento en Acero Zapato.

# PUNTA GOLETA SEA WINDS

Registro de Modificaciones

Nº.	Fecha	Concepto
01	10/03/14	CONCEPTUAL PARA SU REVISION
02	14/04/14	CONCEPTUAL PARA SU REVISION
03	02/05/14	CONCEPTUAL PARA SU REVISION
04	30/07/14	CONCEPTUAL PARA SU REVISION
05	04/11/14	PARA SU REVISION

NORTE

## NOTAS

- SIMBOLOGIA:**
- ② INDICA ACOTACION EN METROS.
  - NOMENCLATURA DE EJE
  - ACOTACION ACUMULADA
  - ACOTACION GENERAL
  - INDICA NIVELES EN PLANTAS ARQUITECTONICAS
  - INDICA NIVELES EN ELEVACIONES Y SECCIONES.
  - N.P.T. INDICA NIVEL DE PISO TERMINADO.
  - N.L.B.L. INDICA NIVEL DE LECHO BAJO DE LOSA.
  - N.P. INDICA NIVEL DE PRETEL.
  - N.A. INDICA NIVEL DE AGUA.
  - N.F. INDICA NIVEL DE FONDO.
  - N. INDICA NIVEL GENERAL.
  - CAMBIO DE NIVEL EN PISO.
  - CAMBIO DE NIVEL EN PLAFOND.
  - CAMBIO DE ACABADO EN PISO.
  - CAMBIO DE ACABADO EN MURO.
  - INDICA INICIO DE DESPIECE.
  - INDICA REFERENCIA DE SECCIONES GENERALES.
  - INDICA NUMERO DE SECCION O DETALLE.
  - INDICA REFERENCIA DEL PLANO DE LOCALIZACION.
  - INDICA REFERENCIA DE SECCIONES POR FACHADA.
  - INDICA NUMERO DE SECCION O DETALLE.
  - INDICA REFERENCIA DEL PLANO DE LOCALIZACION.
  - INDICA REFERENCIA DE SECCIONES POR FACHADA INTERIORES.
  - INDICA NUMERO DE SECCION O DETALLE.
  - INDICA REFERENCIA DEL PLANO DE LOCALIZACION.
  - INDICA REFERENCIA DE ALZADOS GENERALES.
  - INDICA NUMERO DE SECCION O DETALLE.
  - INDICA REFERENCIA DEL PLANO DE LOCALIZACION.
  - INDICA REFERENCIA DE ALZADOS GENERALES.
  - INDICA NUMERO DE SECCION O DETALLE.
  - INDICA REFERENCIA DEL PLANO DE LOCALIZACION.
  - INDICA PENDIENTE.
  - INDICA CLAVE DE ESPACIO.
  - INDICA ALTURA PARA CERRAMIENTO.
  - INDICA ALTURA DE VANO.
  - INDICA ALTURA DE ARRANQUE.
  - INDICA REFERENCIA DE DETALLES.
  - INDICA NUMERO DE DETALLE.
  - INDICA REFERENCIA DEL PLANO DE LOCALIZACION.
  - INDICA ACCESORIO EN DETALLES DE BANCOS O DETALLES GENERALES.

## RESPONSABLE

Ing. Emmanuel Miranda  
Codigo 13435

## REFERENCIA

DISEÑO ESTRUCTURAL:  
Antonio Rosario  
Codigo 2551

## DISEÑO ELECTRICO:

Wilfrido Zapata  
Codigo 20594

## DISEÑO SANITARIO:

Juan De Dios Santana Viloria  
Codigo 9080

## PROYECTO



Juan Brea Perez, Daniel Tejada, Esteban Morales, Sergio Dominguez, Pazuelta Domínguez 800 544 0330

## CONTIENE

PLANTA ESTRUCTURAL  
BLOQUE (E)

Aprobado para Construcción

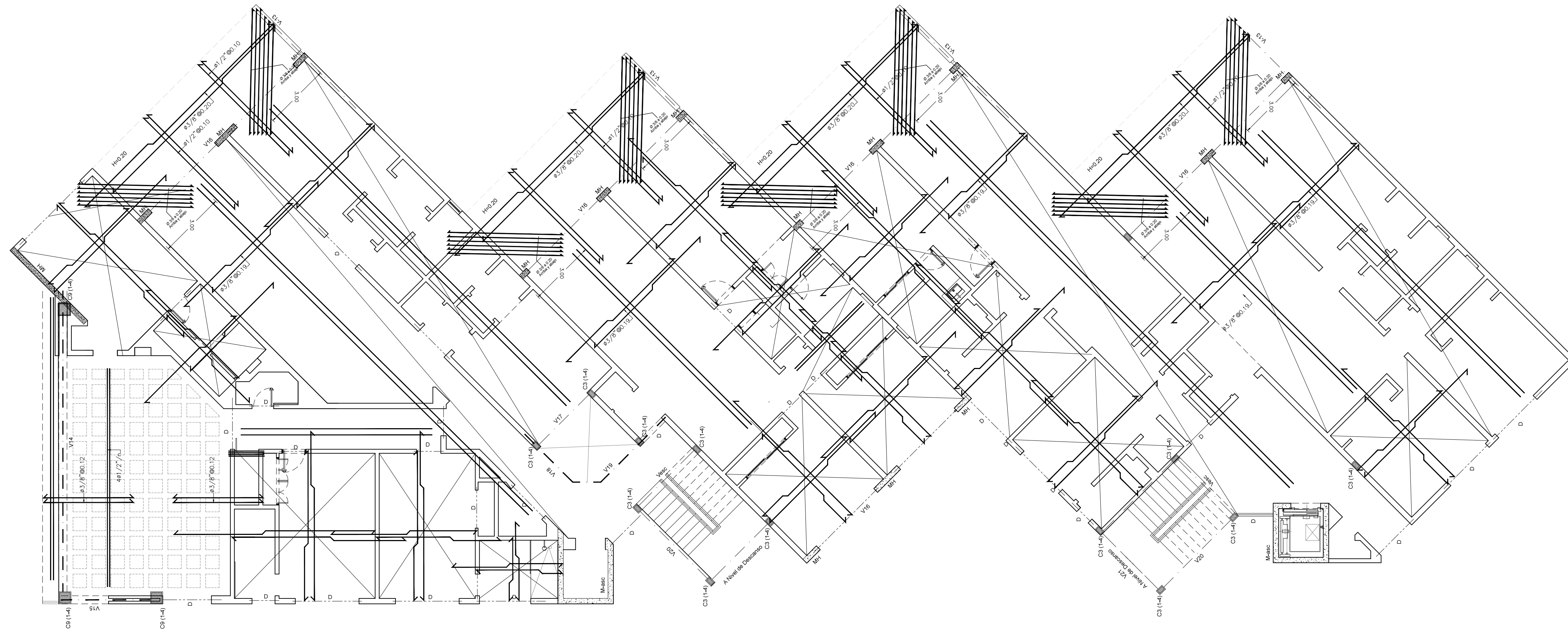
Terminaciones Jourdain  
Codigo 15098

Constructora Cabarete Vento Mar  
CUERPO

Escala

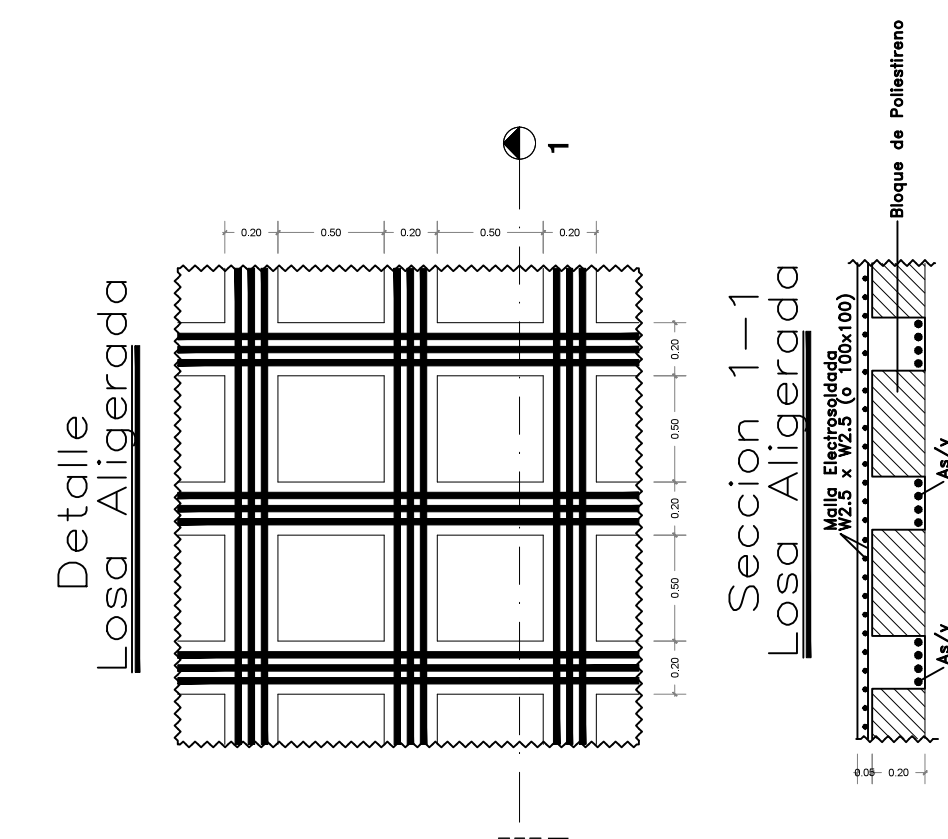
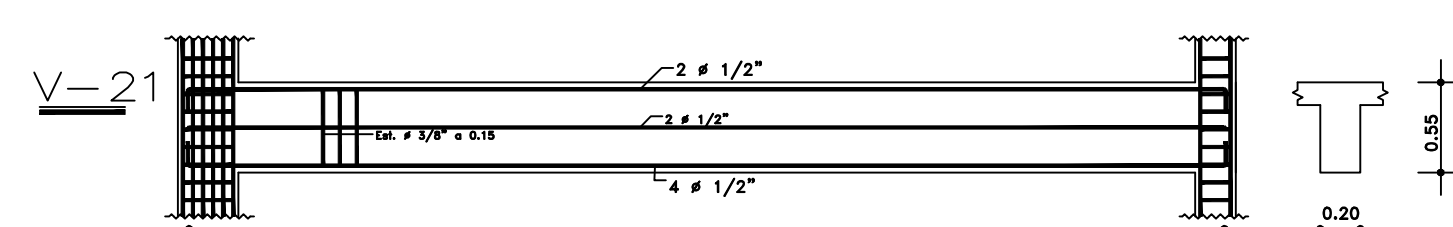
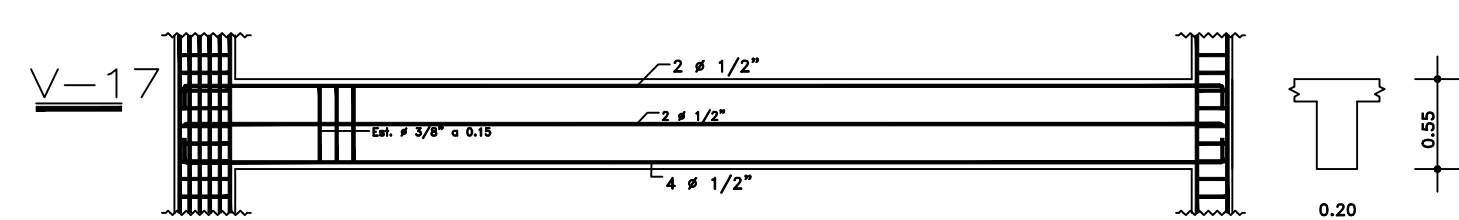
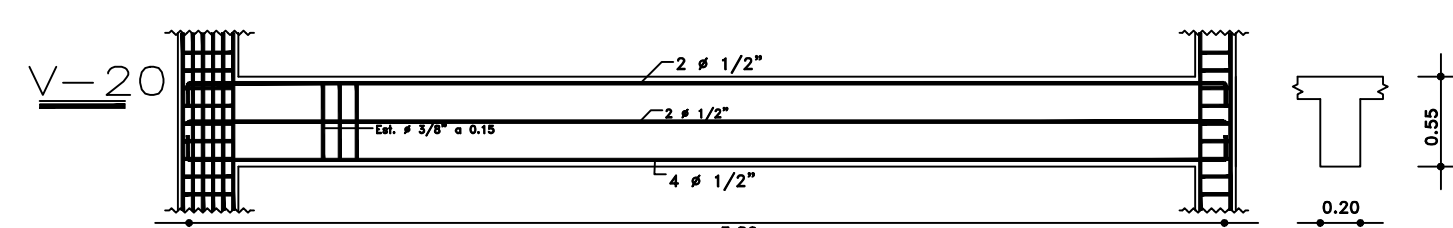
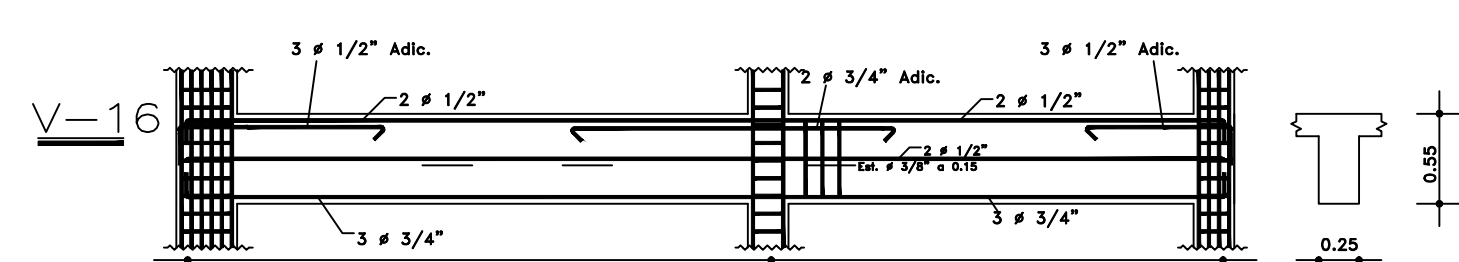
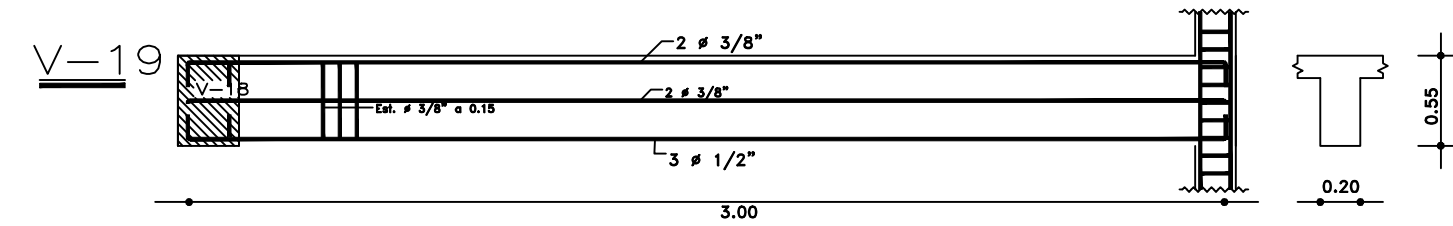
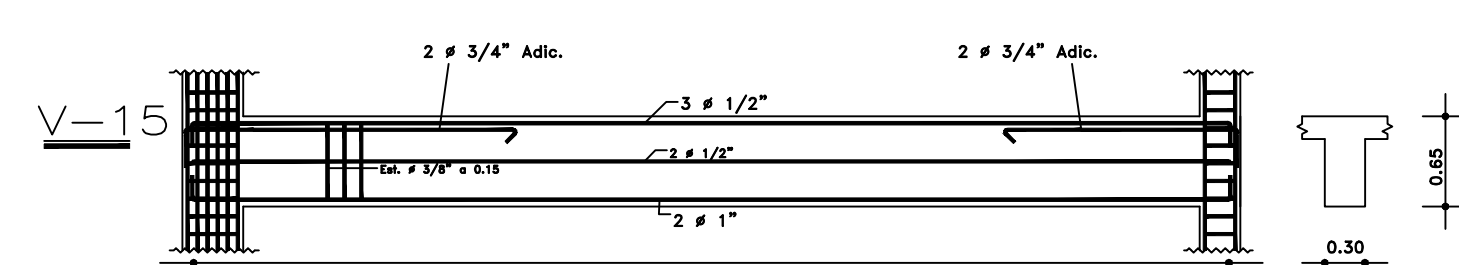
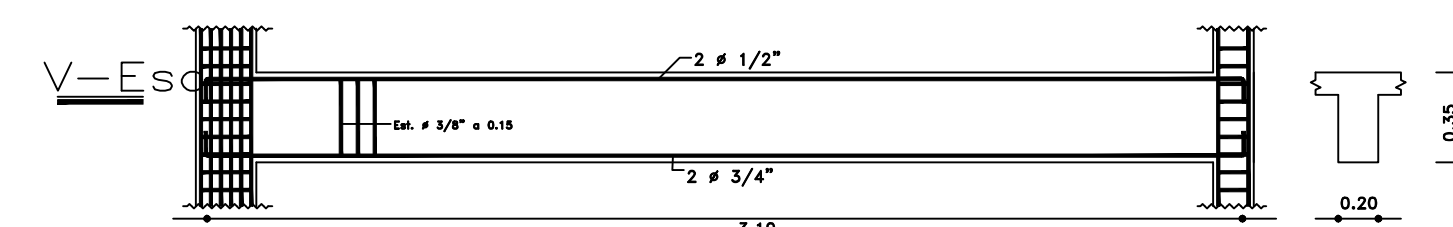
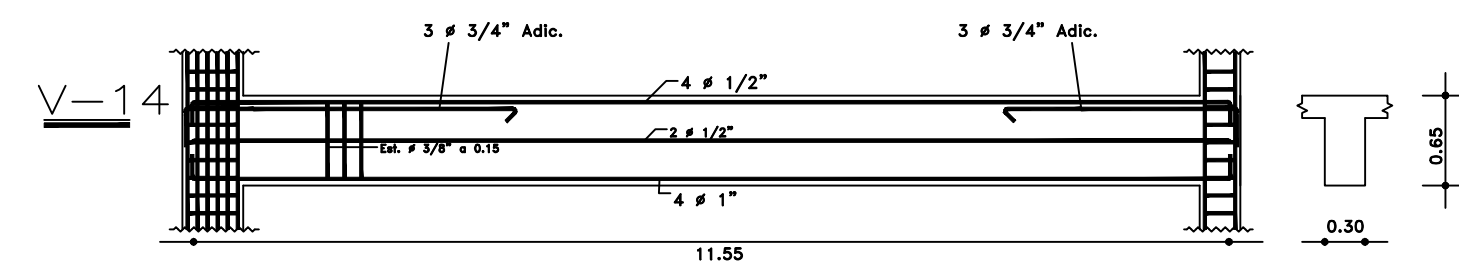
PAGINA 53/92

Dibujo	P.M.H.	Etap	EJECUTIVO
Revisa	C.A.	No. Proyecto	PUNTA GOLETA
Aprobo	C.A.	Archivo	PG-3001
Aprobo Cliente	C.R.	Clave	Rev.
Fecha de emisión			PG-3001

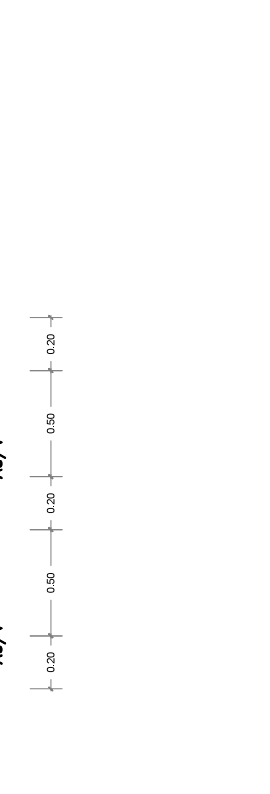


PLANTA ESTRUCTURAL SEGUNDO ENTREPISO  
ESC. 1:75

- ESPECIFICACIONES:**
- $f_c = 210 \text{ Kg/Cm}^2$  (SUPER-ESTRUCTURA)\_
  - $f_y = 4,200 \text{ Kg/Cm}^2$  (ACERO GRADO ESTRUCT)\_
  - $\rho_{adm} = 1.00 \text{ Kg/Cm}^2$ \_
  - EL ACERO EN LAS LOSAS ES  $\emptyset 3/8" @ 0.25$ , SALVO INDICACION CONTRARIA.\_
  - EL ESPESOR DE LOSAS ENTREPISOS  $H = 16 \text{ Cm}$ \_
  - COLOCAR  $1 \emptyset 1/2" \times 2 \emptyset 3/8"$  EN LOS EXTREMOS DE HUECOS DE PUERTAS Y VENTANAS, Y EN LAS INTERSECCIONES DE MUROS.\_
  - $f_m = 60 \text{ kg/cm}^2$  (Resistencia de los Bloques)\_
  - $f_{oc} = 120 \text{ Kg/Cm}^2$  (Hormigón en Cámaras)\_
  - $f_{aj} = 120 \text{ Kg/Cm}^2$  (Mortero de Juntas)\_
  - $R_{ow} = 0.02 \text{ mts}$ . Recubrimiento en Acero losas.\_
  - $R_{ow} = 0.04 \text{ mts}$ . Recubrimiento en Acero Vigas Y Col.\_
  - $R_{ow} = 0.07 \text{ mts}$ . Recubrimiento en Acero Zapatas.\_



Detalle  
Losa Aligerada



Seccion 1-1  
Bloque de Plantillero

Este plano fue hecho para el uso y sitio especifico y no puede utilizarse para otro proyecto sin el consentimiento escrito. La reproducción o utilización para otro proyecto sin el consentimiento escrito es estrictamente prohibida. La reproducción o utilización para otro proyecto sin el consentimiento escrito es estrictamente prohibida. Copyright 2002 GVA y Asociados.

Registro de Modificaciones

No. Zanja	Fecha	Descripción
01	10/03/14	CONCEPTUAL PARA SU REVISION
02	14/04/14	CONCEPTUAL PARA SU REVISION
03	02/05/14	CONCEPTUAL PARA SU REVISION
04	30/07/14	CONCEPTUAL PARA SU REVISION
05	04/11/14	PARA SU REVISION

NORTE

NOTAS

- SYMBOLOLOGIA:
- ② INDICA ACOTACION EN METROS.
  - INDICADOR DE CAS
  - INDICADOR PASADIZA
  - INDICADOR A LAS
  - INDICADOR GENERAL
  - ⊕ INDICA NIVELES EN PLANTAS ARQUITECTONICAS
  - ⊖ INDICA NIVELES EN ELEVACIONES Y SECCIONES
  - N.P.T. INDICA NIVEL DE PISO TERMINADO.
  - N.L.B.L. INDICA NIVEL DE LECHO BAJO DE LOSA.
  - N.P. INDICA NIVEL DE PRETEL.
  - N.A. INDICA NIVEL DE AGUA.
  - N.F. INDICA NIVEL DE FONDO.
  - N. INDICA NIVEL GENERAL.
  - INDICA CAMBIO DE NIVEL EN PISO.
  - INDICA CAMBIO DE NIVEL EN PLAFON.
  - INDICA CAMBIO DE ACABADO EN PISO.
  - INDICA CAMBIO DE ACABADO EN MURO.
  - INDICA INICIO DE DESPEQUE.
  - INDICA REFERENCIA DE SECCIONES GENERALES.
  - INDICA NUMERO DE SECCION O DETALLE.
  - INDICA REFERENCIA DEL PLANO DE LOCALIZACION.
  - INDICA REFERENCIA DE SECCIONES POR FACIADA.
  - INDICA NUMERO DE SECCION O DETALLE.
  - INDICA REFERENCIA DEL PLANO DE LOCALIZACION.
  - INDICA REFERENCIA DE SECCIONES POR FACIADA INTERIORES.
  - INDICA NUMERO DE SECCION O DETALLE.
  - INDICA REFERENCIA DEL PLANO DE LOCALIZACION.
  - INDICA REFERENCIA DE ALZADOS GENERALES.
  - INDICA NUMERO DE SECCION O DETALLE.
  - INDICA REFERENCIA DEL PLANO DE LOCALIZACION.
  - INDICA REFERENCIA DE ALZADOS GENERALES.
  - INDICA NUMERO DE SECCION O DETALLE.
  - INDICA REFERENCIA DEL PLANO DE LOCALIZACION.
  - INDICA CLAVE DE ESPACIO.
  - INDICA ALTURA PARA CERRAMIENTO.
  - INDICA NUMERO DE SECCION O DETALLE.
  - INDICA ALTURA DE MURADO.
  - INDICA REFERENCIA DE DETALLES.
  - INDICA NUMERO GENERAL.
  - INDICA REFERENCIA DEL PLANO DE LOCALIZACION.
  - INDICA ACCESORIO EN DETALLES DE BARROS O DETALLES GENERALES.

RESPONSABLE

Ing. Emmanuel Miranda  
Código 12425

REFERENCIA

DISÑO ESTRUCTURAL:  
Antonio Rosero  
Código 2551

DISÑO ELECTRICO:  
Walter Zapata  
Código 2050

DISÑO SANITARIO:  
Juan de Dios Santana Viorio  
Código 3050

PROYECTO



Carretera Pan de Azúcar, San José, Costa Rica. Proyecto: Punta Goleta Sea Winds

CONTENIDO

PLANTA ESTRUCTURAL BLOQUE (E)

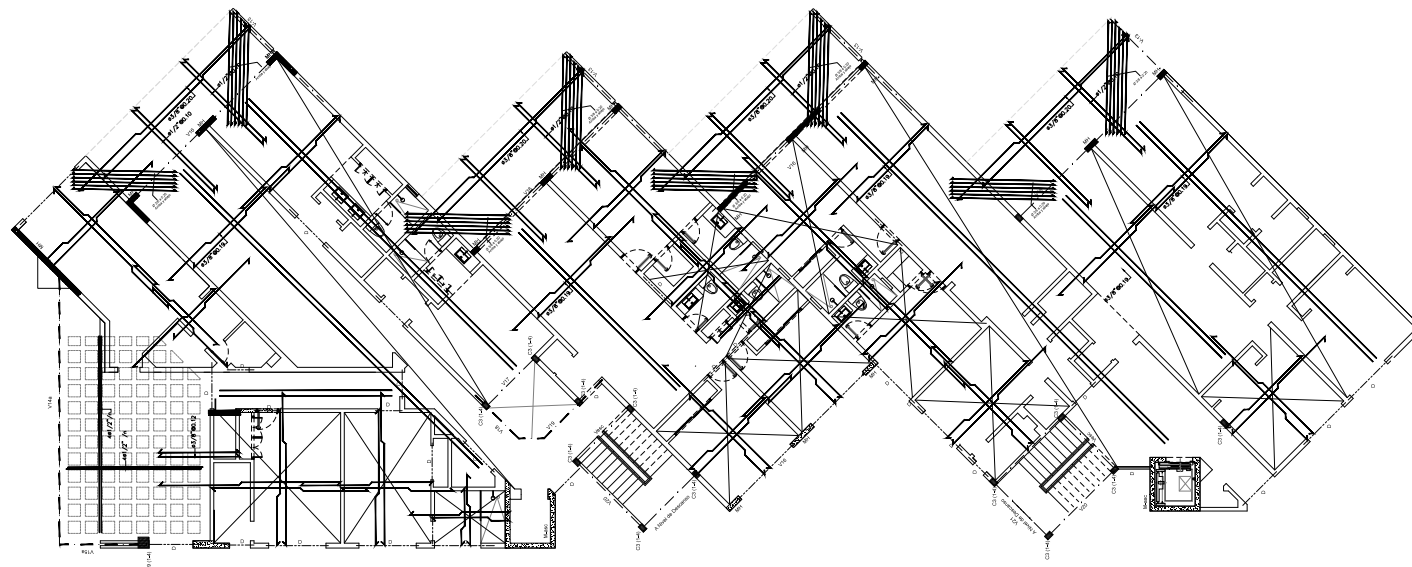
Aprobado para Construcción

Formulacion: Juan Pablo Gonzalez / Construcción: Gabriel Vitorino

Fecha:

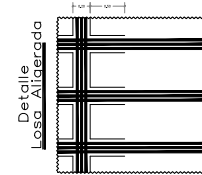
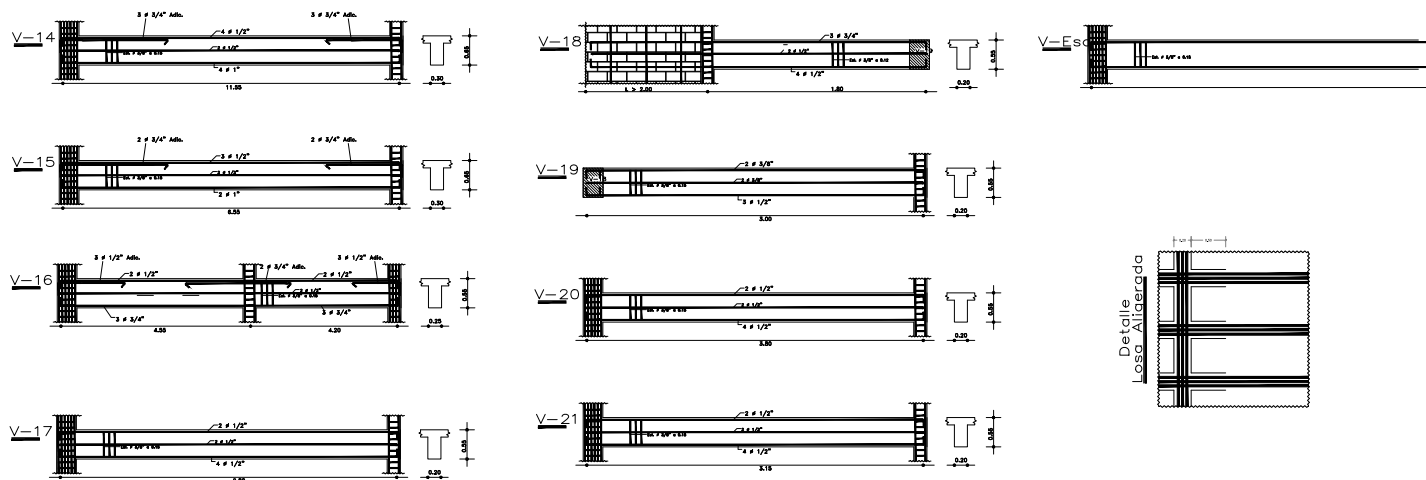
PAGINA 54/92

Disño	P.M.H.	Disño	EJECUTIVO
Revisor	C.A.	Ing. Profesional	PUNTA GOLETA
Aprobado	C.A.	Arquitecto	PG-300
Aprobado Cliente	C.R.	Cliente	PG-300
Fecha de Emisión	C.R.	Cliente	PG-300



PLANTA ESTRUCTURAL TERCER ENTREPISO  
ESC. 1:175

- ESPECIFICACIONES:
- F<sub>c</sub> = 210 Kg/Cm<sup>2</sup> (SUPER-ESTRUCTURA).
  - F<sub>y</sub> = 4200 Kg/Cm<sup>2</sup> (ACERO GRADO ESTRICT).
  - F<sub>ck</sub> = 1.08 Kg/Cm<sup>2</sup>.
  - EL ACERO EN LAS LOSAS ES Ø 3/4" @ 0.25, SALVO INDICACION CONTRARIA.
  - EL ESPESOR DE LOSAS ENTREPISOS 11-14 CM.
  - COLOCAR 1 Ø 1/2" @ 2.00 MT. EN LOS EXTREMOS DE MUROS DE PUERTAS Y VENTANAS, Y EN LAS INTERSECCIONES DE MUROS.
  - F<sub>ck</sub> = 80 Kg/Cm<sup>2</sup> (Distribuido de las Bases).
  - F<sub>ck</sub> = 150 Kg/Cm<sup>2</sup> (Distribuido en Columnas).
  - F<sub>ck</sub> = 120 Kg/Cm<sup>2</sup> (Distribuido de Juntas).
  - Bar 0.25 mts. Rebarbado en Acero Verde.
  - Bar 0.25 mts. Rebarbado en Acero Negro Y Gris.
  - Bar 0.27 mts. Rebarbado en Acero Zapato.



# PUNTA GOLETA SEA WINDS

Registro de Modificaciones

No.	Fecha	Concepto
01	10/03/14	CONCEPTUAL PARA SU REVISION
02	14/04/14	CONCEPTUAL PARA SU REVISION
03	02/05/14	CONCEPTUAL PARA SU REVISION
04	30/07/14	CONCEPTUAL PARA SU REVISION
05	04/11/14	PARA SU REVISION

NORTE

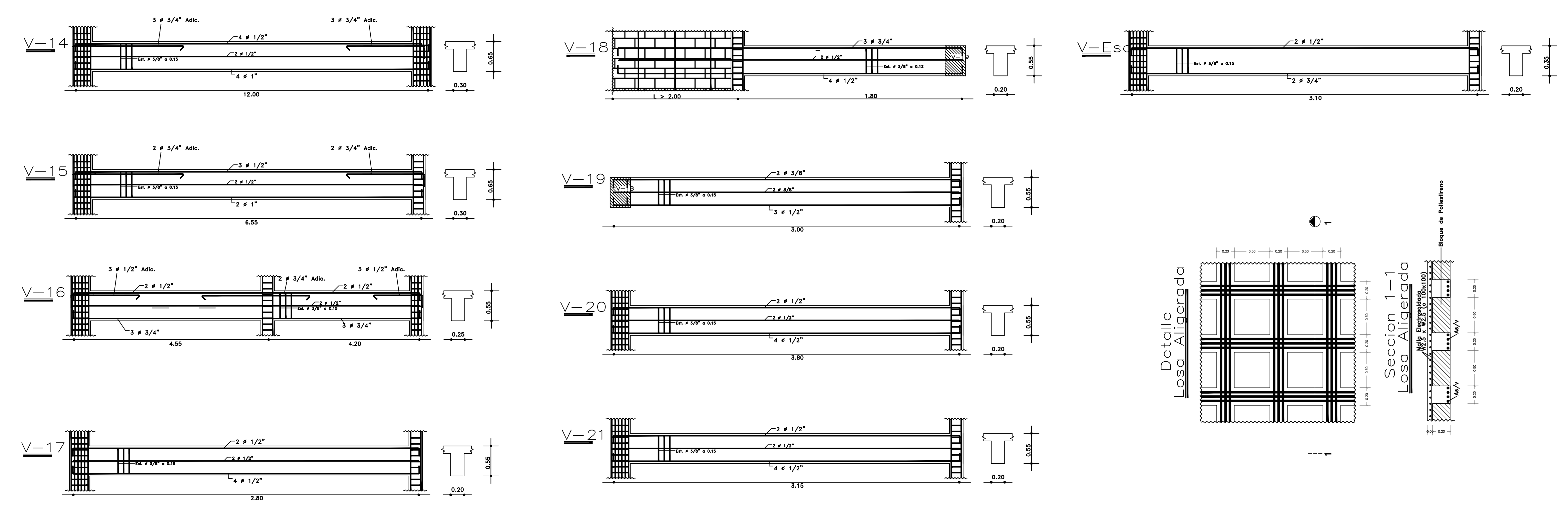
NOTAS

- SIMBOLOGIA:**
- 2 → INDICA ACOTACION EN METROS.
  - NOMENCLATURA DE EJE
  - ACOTACION ACUMULADA
  - ACOTACION A EJE
  - ACOTACION GENERAL
- INDICA NIVELES EN PLANTAS ARQUITECTONICAS.
- INDICA NIVELES EN ELEVACIONES Y SECCIONES.
- N.P.T. INDICA NIVEL DE PISO TERMINADO.
- N.L.B.L. INDICA NIVEL DE LECHO BAJO DE LOSA.
- N.P. INDICA NIVEL DE PRETIL.
- N.A. INDICA NIVEL DE AGUA.
- N.F. INDICA NIVEL DE FONDO.
- N. INDICA NIVEL GENERAL.
- CAMBIO DE NIVEL EN PISO.
- CAMBIO DE NIVEL EN PLAFOND.
- CAMBIO DE ACABADO EN PISO.
- CAMBIO DE ACABADO EN MURO.
- INDICA INICIO DE DESPIECE.
- INDICA REFERENCIA DE SECCIONES GENERALES.
- INDICA NUMERO DE SECCION O DETALLE.
- INDICA REFERENCIA DEL PLANO DE LOCALIZACION.
- INDICA REFERENCIA DE SECCIONES POR FACHADA.
- INDICA NUMERO DE SECCION O DETALLE.
- INDICA REFERENCIA DEL PLANO DE LOCALIZACION.
- INDICA REFERENCIA DE SECCIONES POR FACHADA INTERIORES.
- INDICA NUMERO DE SECCION O DETALLE.
- INDICA REFERENCIA DEL PLANO DE LOCALIZACION.
- INDICA REFERENCIA DE ALZADOS GENERALES.
- INDICA NUMERO DE SECCION O DETALLE.
- INDICA REFERENCIA DEL PLANO DE LOCALIZACION.
- INDICA REFERENCIA DE ALZADOS GENERALES.
- INDICA NUMERO DE SECCION O DETALLE.
- INDICA REFERENCIA DEL PLANO DE LOCALIZACION.
- INDICA PENDIENTE.
- INDICA CLAVE DE ESPACIO.
- INDICA ALTURA PARA ARRANQUE.
- INDICA ALTURA DE VANO.
- INDICA ALTURA DE ARRANQUE.
- INDICA REFERENCIA DE DETALLES.
- INDICA NUMERO DE DETALLE.
- INDICA REFERENCIA DEL PLANO DE LOCALIZACION.
- INDICA ACCESORIO EN DETALLES DE BANCOS O DETALLES GENERALES.

## PLANTA ESTRUCTURAL CUARTO ENTREPISO ESC. 1:75

**ESPECIFICACIONES:**

- $f_c = 210 \text{ Kg/Cm}^2$  (SUPER-ESTRUCTURA)\_
- $f_y = 4,200 \text{ Kg/Cm}^2$  (ACERO GRADO ESTRUCT)\_
- $\rho_{adm} = 1.00 \text{ Kg/Cm}^3$ \_
- EL ACERO EN LAS LOSAS ES  $\phi 3/8"$  @ 0.25, SALVO INDICACION CONTRARIA.\_
- EL ESPESOR DE LOSAS ENTREPISOS  $H = 16 \text{ Cm}$ \_
- COLOCAR  $1 \phi 1/2"$  a  $2 \phi 3/8"$  EN LOS EXTREMOS DE HUECOS DE PUERTAS Y VENTANAS, Y EN LAS INTERSECCIONES DE MUROS.\_
- $f_m = 60 \text{ kg/cm}^2$  (Resistencia de los Bloques)\_
- $f_{oc} = 120 \text{ Kg/Cm}^2$  (Hormigon en Cámaras)\_
- $f_{oj} = 120 \text{ Kg/Cm}^2$  (Mortero de Juntas)\_
- $R_{ow} = 0.02 \text{ mts}$ . Recubrimiento en Acero losas.\_
- $R_{ow} = 0.04 \text{ mts}$ . Recubrimiento en Acero Vigas y Col.\_
- $R_{ow} = 0.07 \text{ mts}$ . Recubrimiento en Acero Zapatas.\_



RESPONSABLE

Ing. Emmanuel Miranda  
Codigo 13435

REFERENCIA

DISENO ESTRUCTURAL:  
Antonio Rosario  
Codigo 2551

DISENO ELECTRICO:  
Wilfredo Zapata  
Codigo 20594

DISENO SANITARIO:  
Juan De Dios Santana Viloria  
Codigo 9080

PROYECTO

**GVA**

Juan Brea Perez, Daniel Taver, Luciano Morales, Sergio Dominguez, Pazuelta Domínguez 800 544 0330

CONTIENE

PLANTA ESTRUCTURAL  
BLOQUE (E)

Aprobado para Construcción

Terminaciones Jourdain  
Codigo 15098

Constructora Cabarete Vento Mar  
CUEBTE

Escala

PAGINA 55/92

Dibujo P.M.H. Etapa EJECUTIVO

Revisa C.A. No. Proyecto PUNTA GOLETA

Aprobo C.A. Archivo PG-3001

Aprobo Cliente C.R. Clave Rev.

Fecha de emisión PG-3001

Registro de Modificaciones

No.	Fecha	Descripción
01	15/03/14	CONCEPTUAL PARA SU REVISION
02	14/04/14	CONCEPTUAL PARA SU REVISION
03	02/05/14	CONCEPTUAL PARA SU REVISION
04	30/07/14	CONCEPTUAL PARA SU REVISION
05	04/11/14	PARA SU REVISION

**NORTE**

**NOTAS**

- SYMBOLOLOGIA:**
- INDICA ACOTACION EN METROS.
  - INDICACION DE LAS
  - INDICACION ACABADA
  - ACOTACION A LAS
  - ACOTACION GENERAL
  - INDICA NIVELES EN PLANTAS
  - INDICA NIVELES EN ELEVACIONES Y SECCIONES
  - N.P.T. INDICA NIVEL DE PISO TERMINADO.
  - N.L.B.L. INDICA NIVEL DE LECHO BAJO DE LOSA.
  - N.P. INDICA NIVEL DE PRETE.
  - N.A. INDICA NIVEL DE AGUA.
  - N.F. INDICA NIVEL DE FONDO.
  - N. INDICA NIVEL GENERAL.
  - INDICA CAMBIO DE NIVEL EN PISO.
  - INDICA CAMBIO DE NIVEL EN PLAFON.
  - INDICA CAMBIO DE ACABADO EN PISO.
  - INDICA CAMBIO DE ACABADO EN MURO.
  - INDICA CAMBIO DE DESPEQUE.
  - INDICA REFERENCIA DE SECCIONES GENERALES.
  - INDICA NUMERO DE SECCION O DETALLE.
  - INDICA REFERENCIA DEL PLANO DE LOCALIZACION.
  - INDICA REFERENCIA DE SECCIONES POR FACIADA.
  - INDICA NUMERO DE SECCION O DETALLE POR FACIADA INTERIORES.
  - INDICA REFERENCIA DE SECCIONES POR FACIADA INTERIORES.
  - INDICA REFERENCIA DE SECCION O DETALLE.
  - INDICA REFERENCIA DEL PLANO DE LOCALIZACION.
  - INDICA REFERENCIA DE ALZADOS GENERALES.
  - INDICA NUMERO DE SECCION O DETALLE.
  - INDICA REFERENCIA DEL PLANO DE LOCALIZACION.
  - INDICA REFERENCIA DE ALZADOS GENERALES.
  - INDICA NUMERO DE SECCION O DETALLE.
  - INDICA REFERENCIA DEL PLANO DE LOCALIZACION.
  - INDICA CLAVE DE ESPACIO.
  - INDICA ALTURA PARA CERRAMIENTO.
  - INDICA NUMERO DE SECCION O DETALLE.
  - INDICA ALTURA DE IMBAGUJE.
  - INDICA REFERENCIA DE DETALLES.
  - INDICA NUMERO DE SECCION O DETALLE.
  - INDICA REFERENCIA DEL PLANO DE LOCALIZACION.
  - INDICA ACCESORIO EN DETALLES DE BARRAS O DETALLES GENERALES.

RESPONSABLE

Pg. Emmanuel Miranda  
Codigo: 2345

REFERENCIA

DISENO ESTRUCTURAL:  
Antonio Rosado  
Codigo: 0551

DISENO ELECTRICO:  
Walter Zapata  
Codigo: 0000

DISENO SANITARIO:  
Juan de Dios Santana Vilela  
Codigo: 0000

PROYECTO



CONTENIDO

**1ER. ENTREPISO PORTICOS**

Aprobado para Construcción

Formulacion: Alvarado  
Codigo: 0000

Construccion: Calvente Vito Miro  
Codigo: 0000

Escala: **PAGINA 56/92**

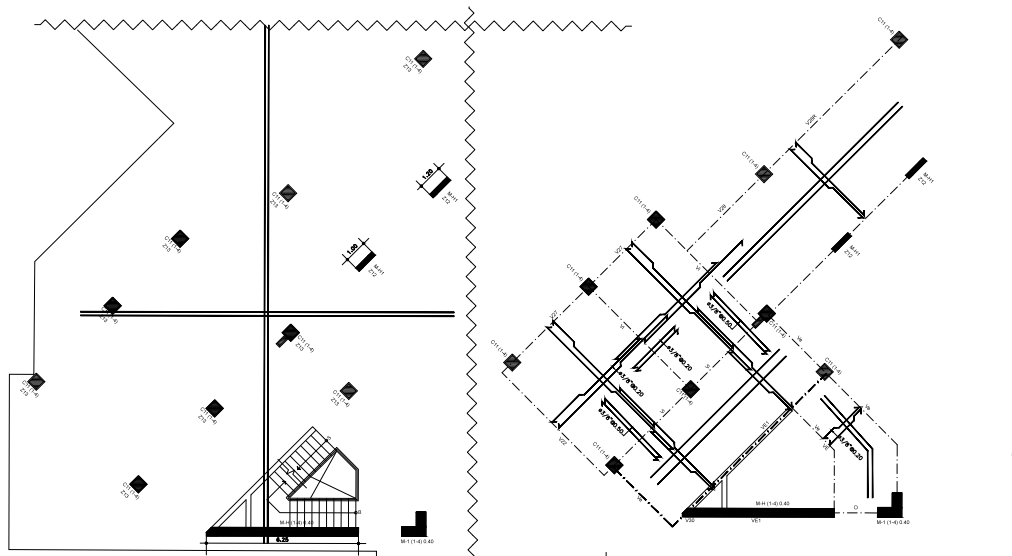
Elaborado por: P.A.M.H. Etapa: EJECUTIVO

Revisado por: No. Proyecto: PUNTA GOLETA

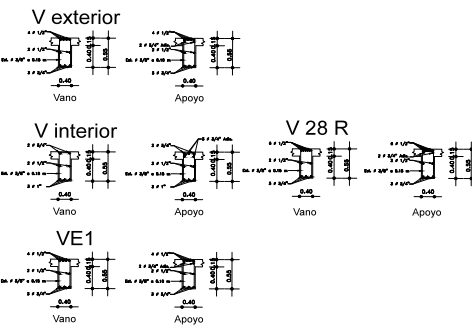
Aprobado: C.A. Ing. Arch. PG-300

Aprobado Diferente: C.R. Cive PG-300

Fecha de Emision: PG-3001

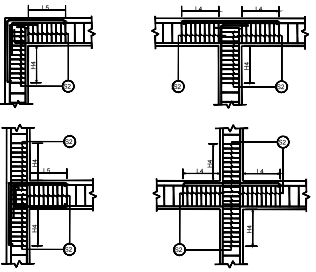
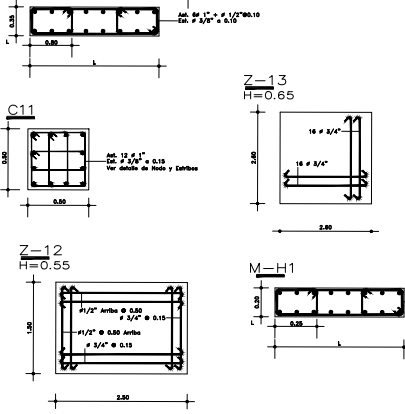


V exterior= V22, V30, V27, V28  
V interior= V29, Vi

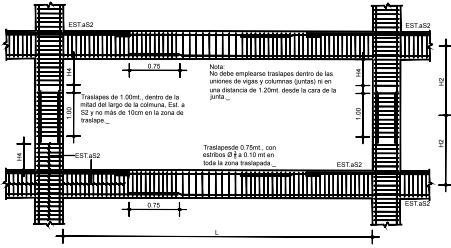


**PLANTA ESTRUCTURAL CIMIENTOS**  
ESC. 1:75

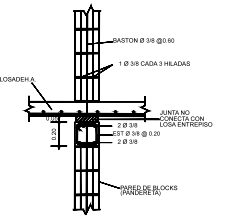
**PLANTA ESTRUCTURAL PRIMER ENTREPISO**  
ESC. 1:75



**DETALLES DE NUDOS DUCTIL**  
EN COMPARACION DE SECCIONES



**DETALLE TIPO COLOCACION ACERO EN VIGAS Y COLUMNAS**



**DETALLE UNION MURO DE BLOCK (PANDISETA) CON LOSA DE HORMIGON**

# PUNTA GOLETA SEA WINDS

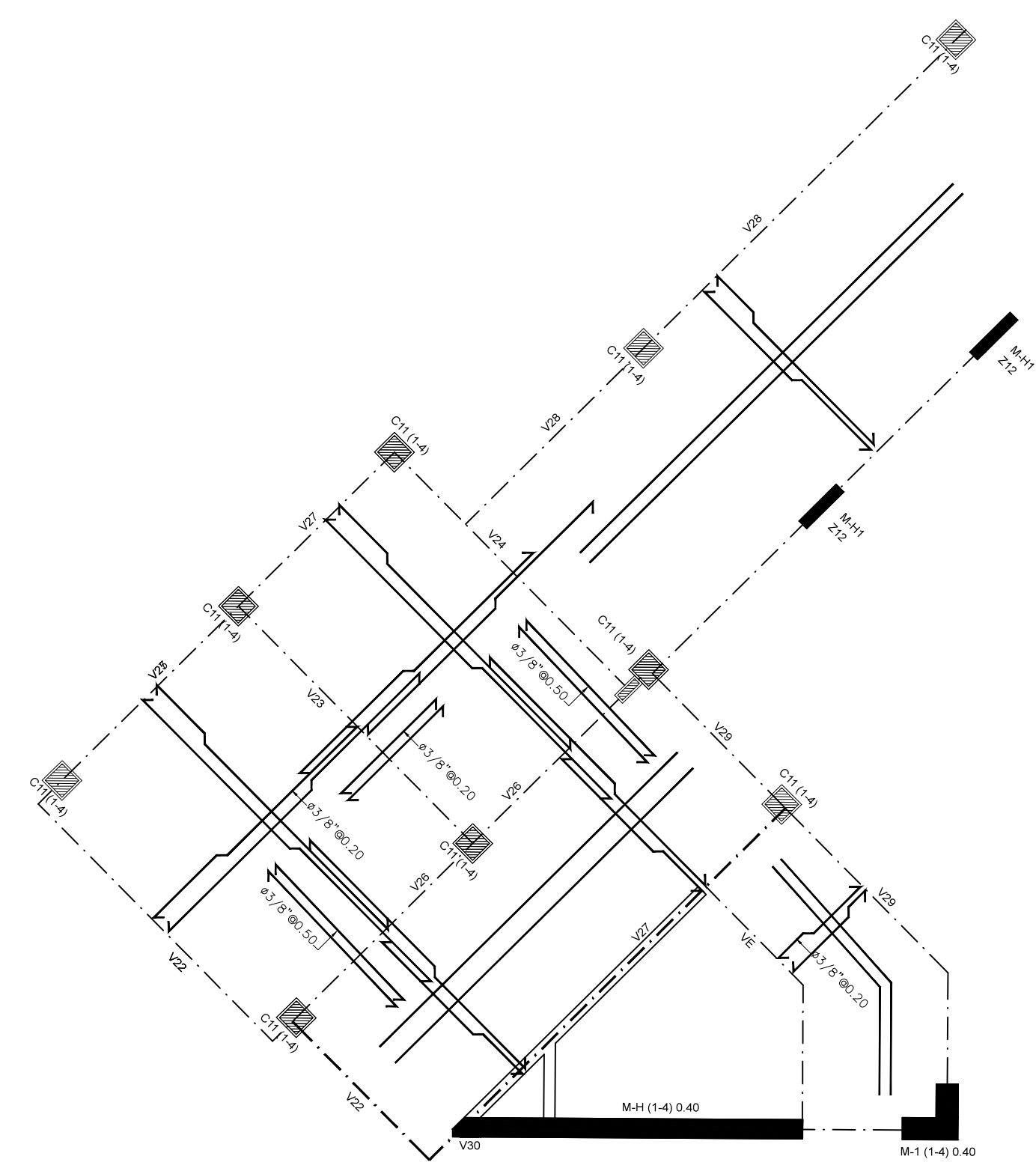
Registro de Modificaciones

No.	Fecha	Concepto
01	10/03/14	CONCEPTUAL PARA SU REVISION
02	14/04/14	CONCEPTUAL PARA SU REVISION
03	02/05/14	CONCEPTUAL PARA SU REVISION
04	30/07/14	CONCEPTUAL PARA SU REVISION
05	04/11/14	PARA SU REVISION

NORTE

## NOTAS

- Simbología:**
- ② INDICA ACOTACION EN METROS.
  - NOMENCLATURA DE EJES
  - ACOTACION ACUMULADA
  - ACOTACION A EJES
  - ACOTACION GENERAL
  - INDICA NIVELES EN PLANTAS ARQUITECTONICAS.
  - INDICA NIVELES EN ELEVACIONES Y SECCIONES.
  - N.P.T. INDICA NIVEL DE PISO TERMINADO.
  - N.L.B.L. INDICA NIVEL DE LECHO BAJO DE LOSA.
  - N.P. INDICA NIVEL DE PRETIL.
  - N.A. INDICA NIVEL DE AGUA.
  - N.F. INDICA NIVEL DE FONDO.
  - N. INDICA NIVEL GENERAL.
  - CAMBIO DE NIVEL EN PISO.
  - CAMBIO DE NIVEL EN PLAFOND.
  - CAMBIO DE ACABADO EN PISO.
  - CAMBIO DE ACABADO EN MURO.
  - INDICA INICIO DE DESPIECE.
  - INDICA REFERENCIA DE SECCIONES GENERALES.
  - INDICA NUMERO DE SECCION O DETALLE.
  - INDICA REFERENCIA DEL PLANO DE LOCALIZACION.
  - INDICA REFERENCIA DE SECCIONES POR FACHADA.
  - INDICA NUMERO DE SECCION O DETALLE.
  - INDICA REFERENCIA DEL PLANO DE LOCALIZACION.
  - INDICA REFERENCIA DE SECCIONES POR FACHADA INTERIORES.
  - INDICA NUMERO DE SECCION O DETALLE.
  - INDICA REFERENCIA DEL PLANO DE LOCALIZACION.
  - INDICA REFERENCIA DE ALZADOS GENERALES.
  - INDICA NUMERO DE SECCION O DETALLE.
  - INDICA REFERENCIA DEL PLANO DE LOCALIZACION.
  - INDICA REFERENCIA DE ALZADOS GENERALES.
  - INDICA NUMERO DE SECCION O DETALLE.
  - INDICA REFERENCIA DEL PLANO DE LOCALIZACION.
  - INDICA PENDIENTE.
  - INDICA CLAVE DE ESPACIO.
  - INDICA ALTURA PARA CERRAMIENTO.
  - INDICA ALTURA DE VANO.
  - INDICA ALTURA DE ARRANQUE.
  - INDICA REFERENCIA DE DETALLES.
  - INDICA NUMERO DE DETALLE.
  - INDICA REFERENCIA DEL PLANO DE LOCALIZACION.
  - INDICA ACCESORIO EN DETALLES DE BARRAS O DETALLES GENERALES.



# PUNTA GOLETA SEA WINDS

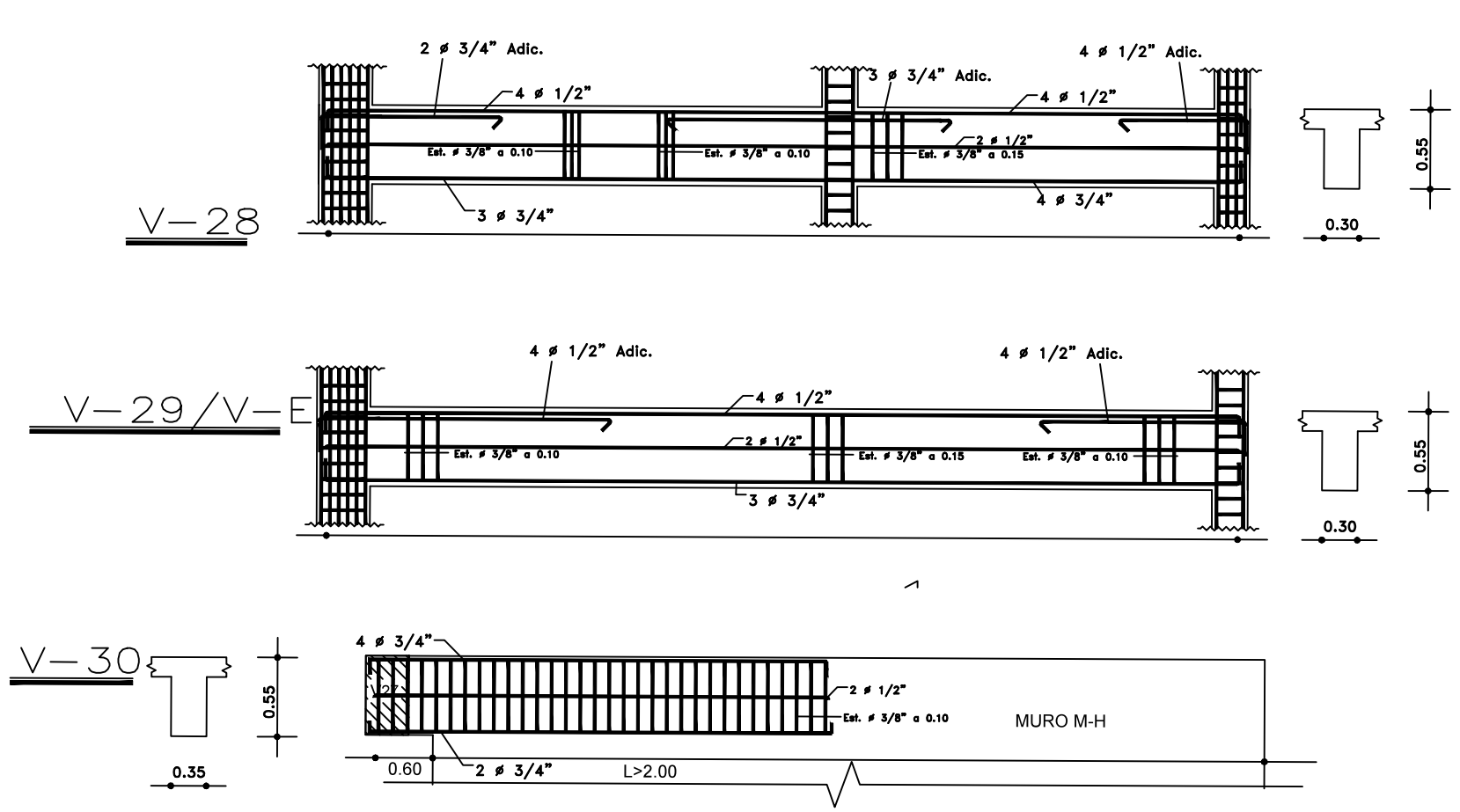
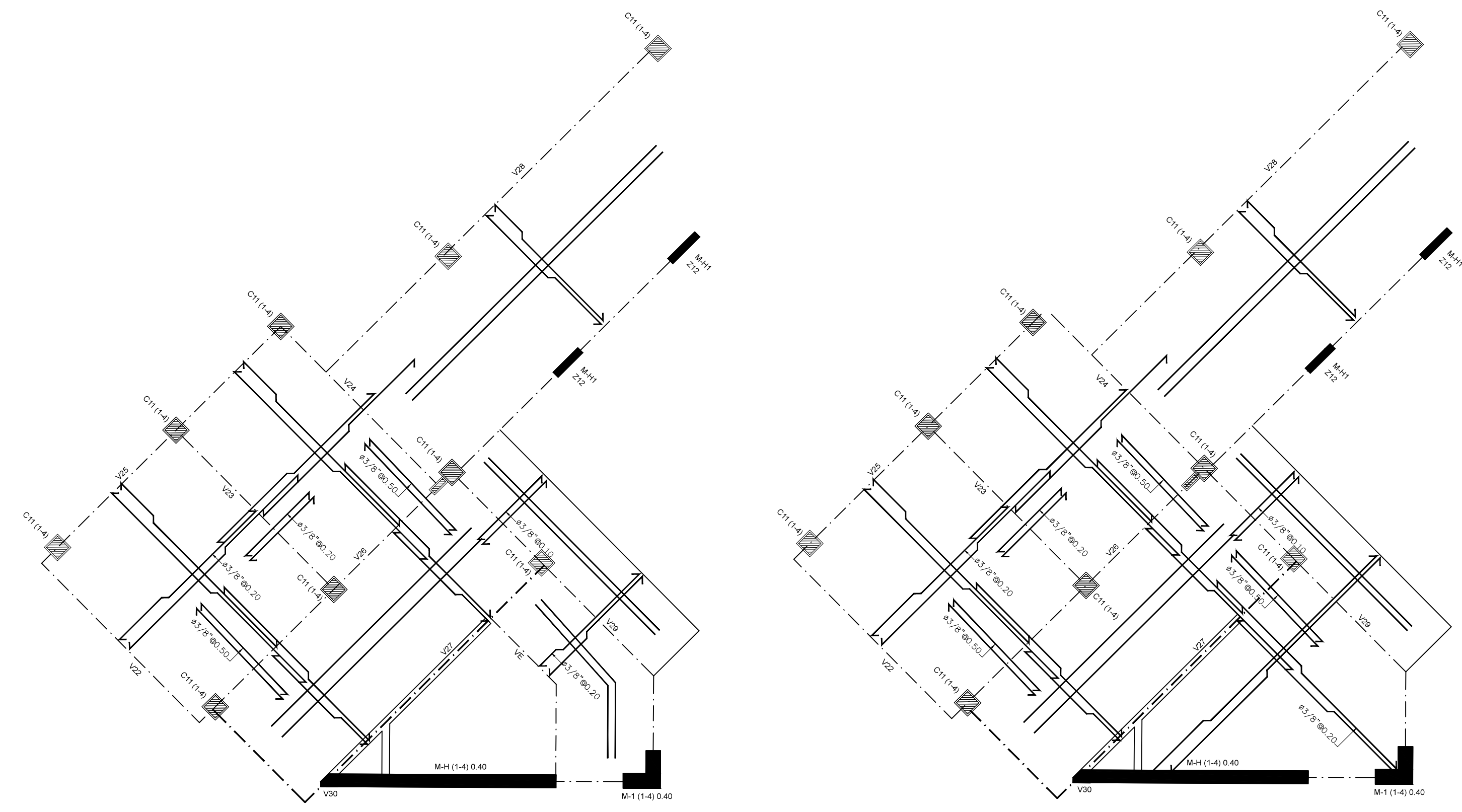
Registro de Modificaciones

No.	Fecha	Concepto
01	10/03/14	CONCEPTUAL PARA SU REVISION
02	14/04/14	CONCEPTUAL PARA SU REVISION
03	02/05/14	CONCEPTUAL PARA SU REVISION
04	30/07/14	CONCEPTUAL PARA SU REVISION
05	04/11/14	PARA SU REVISION

NORTE

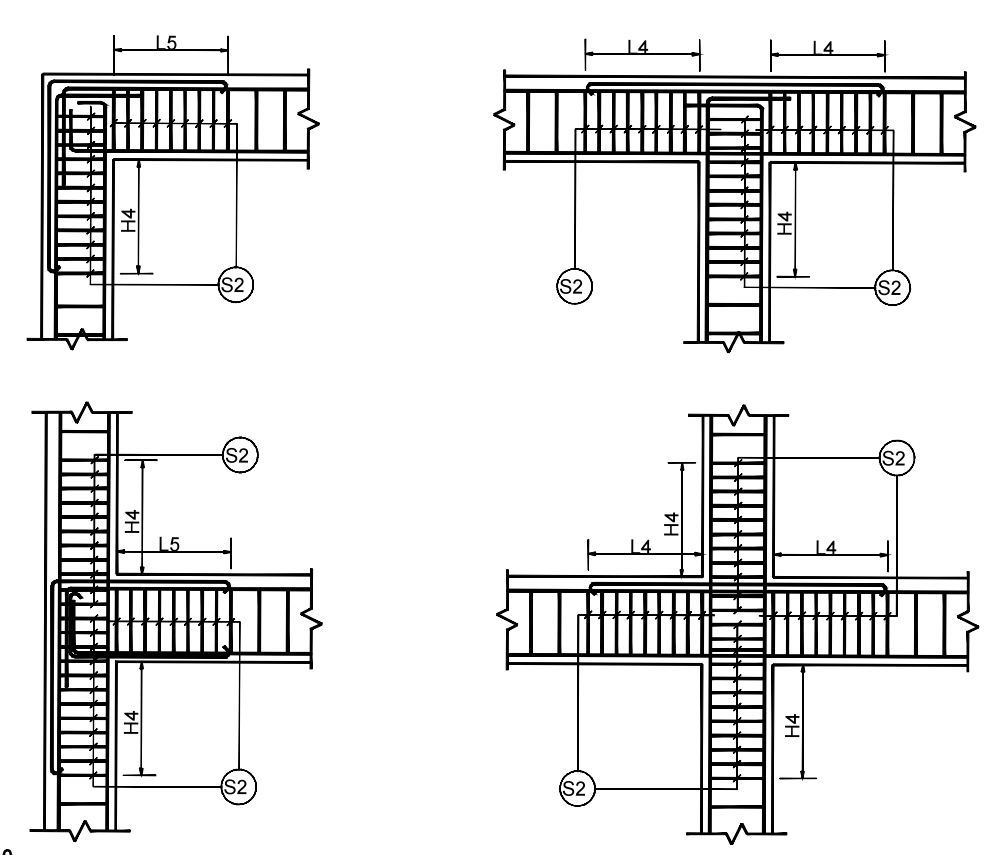
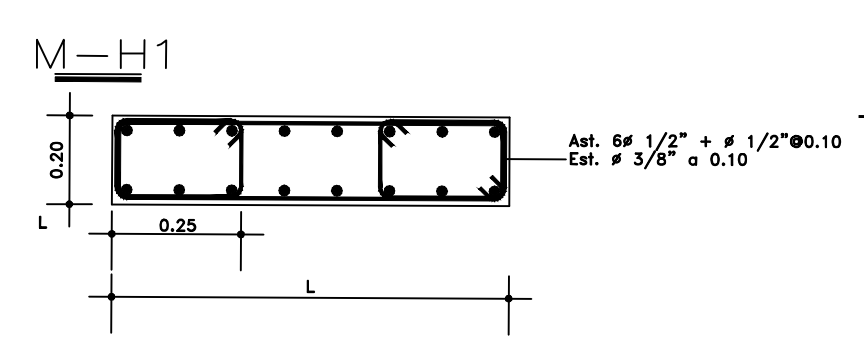
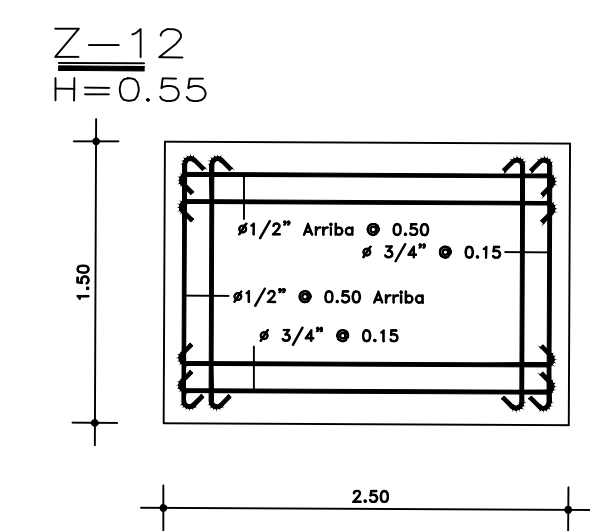
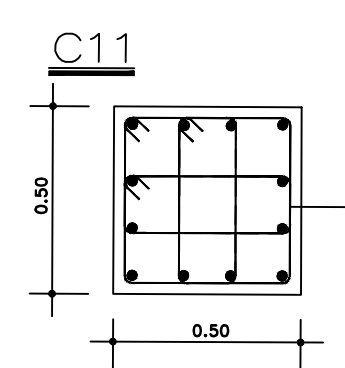
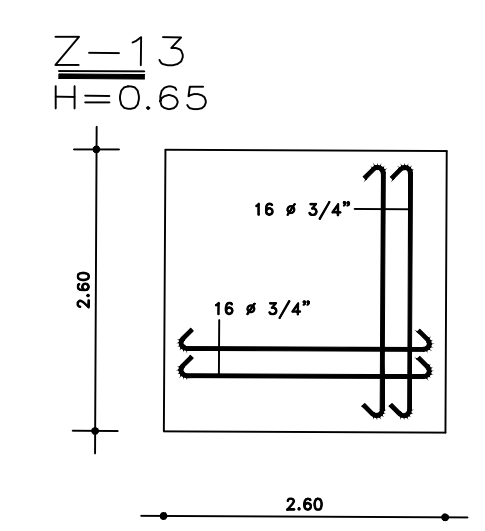
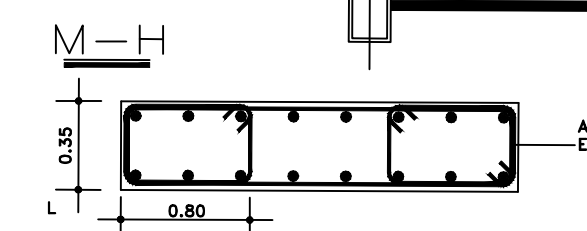
## NOTAS

- SIMBOLOGIA:**
- INDICA ACOTACION EN METROS.
  - NOMENCLATURA DE Ejes
  - ACOTACION ACUMULADA
  - ACOTACION A Ejes
  - ACOTACION GENERAL
  - INDICA NIVELES EN PLANTAS ARQUITECTONICAS.
  - INDICA NIVELES EN ELEVACIONES Y SECCIONES.
  - N.P.T. INDICA NIVEL DE PISO TERMINADO.
  - N.L.B.L. INDICA NIVEL DE LECHO BAJO DE LOSA.
  - N.P. INDICA NIVEL DE PRETIL.
  - N.A. INDICA NIVEL DE AGUA.
  - N.F. INDICA NIVEL DE FONDO.
  - N. INDICA NIVEL GENERAL.
  - CAMBIO DE NIVEL EN PISO.
  - CAMBIO DE NIVEL EN PLAFOND.
  - CAMBIO DE ACABADO EN PISO.
  - CAMBIO DE ACABADO EN MURO.
  - INDICA INICIO DE DESPIECE.
  - INDICA REFERENCIA DE SECCIONES GENERALES.
  - INDICA NUMERO DE SECCION O DETALLE.
  - INDICA REFERENCIA DEL PLANO DE LOCALIZACION.
  - INDICA REFERENCIA DE SECCIONES POR FACHADA.
  - INDICA NUMERO DE SECCION O DETALLE.
  - INDICA REFERENCIA DEL PLANO DE LOCALIZACION.
  - INDICA REFERENCIA DE SECCIONES POR FACHADA INTERIORES.
  - INDICA NUMERO DE SECCION O DETALLE.
  - INDICA REFERENCIA DEL PLANO DE LOCALIZACION.
  - INDICA REFERENCIA DE ALZADOS GENERALES.
  - INDICA NUMERO DE SECCION O DETALLE.
  - INDICA REFERENCIA DEL PLANO DE LOCALIZACION.
  - INDICA REFERENCIA DE ALZADOS GENERALES.
  - INDICA NUMERO DE SECCION O DETALLE.
  - INDICA REFERENCIA DEL PLANO DE LOCALIZACION.
  - INDICA PENDIENTE.
  - INDICA CLAVE DE ESPACIO.
  - INDICA ALTURA PARA CERRAMIENTO.
  - INDICA ALTURA DE VANO.
  - INDICA ALTURA DE ARRANQUE.
  - INDICA REFERENCIA DE DETALLES.
  - INDICA NUMERO DE DETALLE.
  - INDICA REFERENCIA DEL PLANO DE LOCALIZACION.
  - INDICA ACCESORIO EN DETALLES DE BAROS O DETALLES GENERALES.

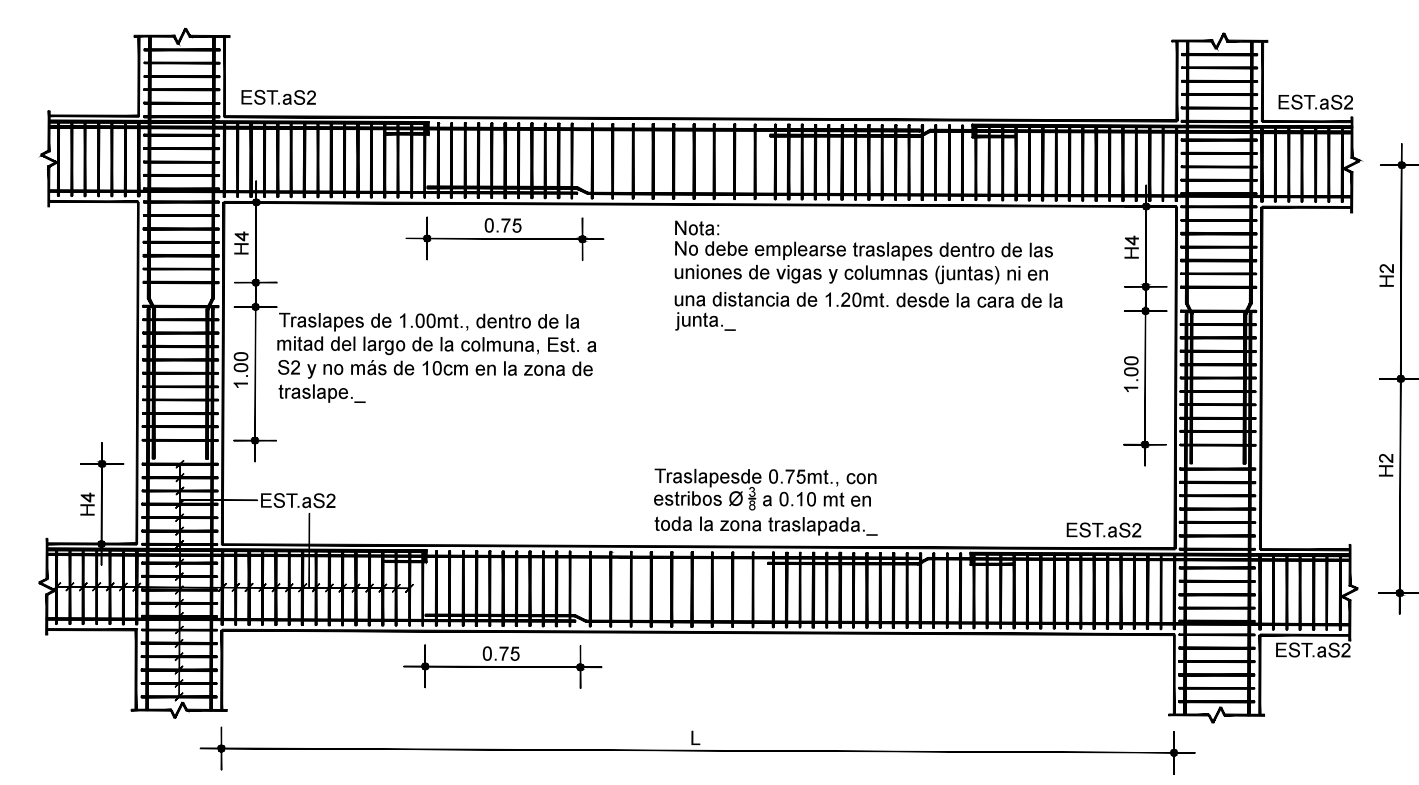


PLANTA ESTRUCTURAL TERCER ENTREPISO ESC. 1:75

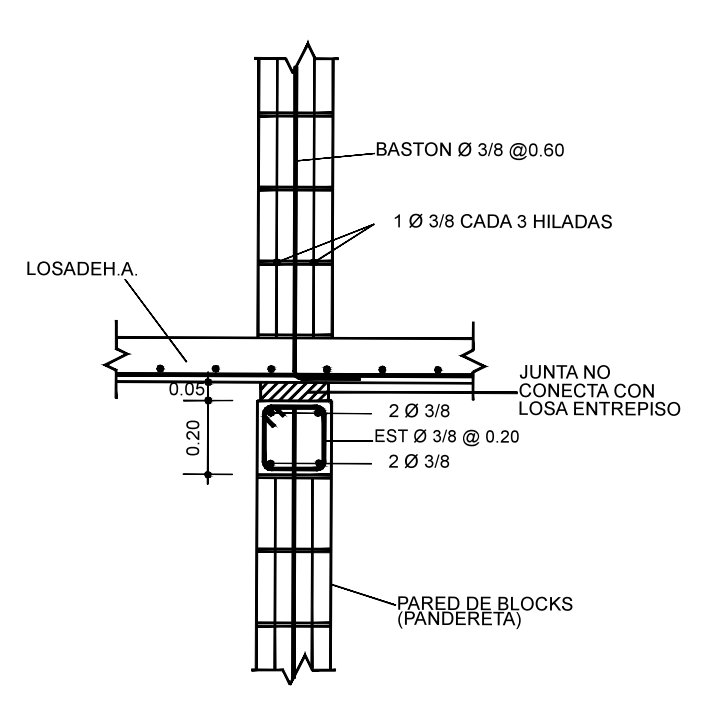
PLANTA ESTRUCTURAL TECHO ESC. 1:75



DETALLES DE NUDOS DUCTIL S= SEPARACION DE ESTRIBOS



DETALLE TIPO COLOCACION ACERO EN VIGAS Y COLUMNAS



DETALLE UNION MURO DE BLOCK (PANDERETA) CON LOSA DE HORMIGON

RESPONSABLE

Ing. Emmanuel Miranda  
Codigo: 13435

REFERENCIA  
DISEÑO ESTRUCTURAL:  
Antonio Rosario  
Codigo: 2551

DISEÑO ELECTRICO:  
Wilfredo Zapata  
Codigo: 20394

DISEÑO SANITARIO:  
Juan De Dios Santana Vilario  
Codigo: 9060

PROYECTO



CONTIENE

3ER. Y 4TO. NIVEL PORTICOS

Aprobado para Construcción

Terminaciones Juvenal Codigo: 15098 Constructora Cabarete Venta Mar CUENTE.

Escala

PAGINA 58/92

Dibujo	P.M.H.	Etapas	EJECUTIVO
Revisa	C.A.	No. Proyecto	PUNTA GOLETA
Aprobado	C.A.	Archivo	PG-3001
Aprobado Cliente	C.R.	Clave	Rev.
Fecha de emision	28/03/2016		PG-3001

Este plano fue hecho por el autor y es propiedad de este. No puede copiarse ni ser utilizado para otros proyectos sin el consentimiento escrito del autor. La reproducción o utilización para otros proyectos sin el consentimiento escrito del autor es prohibida. C. Copyright 2002 GVA y Asociados.